

## Byt 2+kk

Prodáno

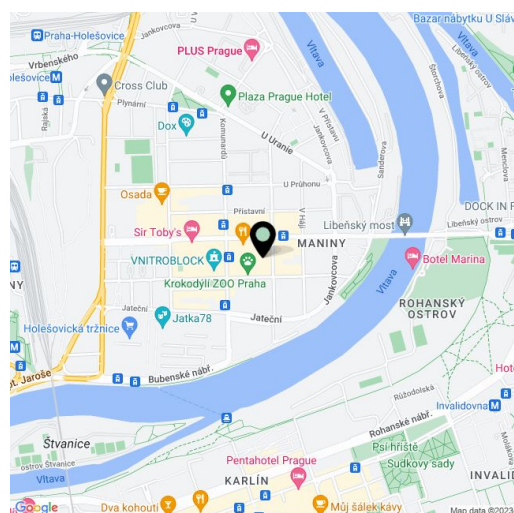
63 m<sup>2</sup>, Praha 7, Holešovice, Na Maninách



## Byt 2+kk

**Prodáno**63 m<sup>2</sup>, Praha 7, Holešovice, Na Maninách

Celková plocha	65 m <sup>2</sup>
Podlahová plocha*	63 m <sup>2</sup>
Lodžie	2 m <sup>2</sup>
Parkování	300 000
Sklep	Ano
PENB	B
Referenční číslo	29442



**Kompletně zařízený byt s lodžii je situovaný v 5. podlaží moderního víceúčelového domu Avenium AiResidence. Skvělé spojení s centrem, veškeré služby v těsné blízkosti a zelené plochy ke sportu a relaxaci v krátké vzdálenosti.**

Dispozice bytu orientovaného do klidného a upraveného vnitrobloku se skládá z obývacího pokoje s kuchyňským koutem a **jižní lodžii**, 1 ložnice, koupelny (s vanou, umyvadlem, WC) a samostatné toalety.

Vybavení zahrnuje plovoucí laminátovou podlahu a dlažbu, francouzská eurookna, rozvod kabelové TV a telefonu, domovní videotelefon a bezpečnostní protipožární vstupní dveře. Dům stráží **24hodinová ostraha**. K jednotce přísluší **garážové stání** a úložná komora na patře přímo naproti bytu. Obyvatelé mohou užívat **odpočinkovou zónu se zelení** ve vnitrobloku.

Tramvajová zastávka je jen pár kroků od domu, linky jezdí 5 minut ke stanici metra **Vltavská, Palmovka** nebo **Nádraží Holešovice**. V okolí je kompletní občanská vybavenost: například restaurace, kavárny a bistra, potraviny a další obchůdky, školy, lékárny, banky nebo pošta. V pěším dosahu je **golfový klub Marina**, další možnosti sportu nabízí například trojská cyklistická a inline dráha nebo Stromovka.

Celková plocha 62,62 m<sup>2</sup> (vč. komory), lodžie 2,12 m<sup>2</sup>.

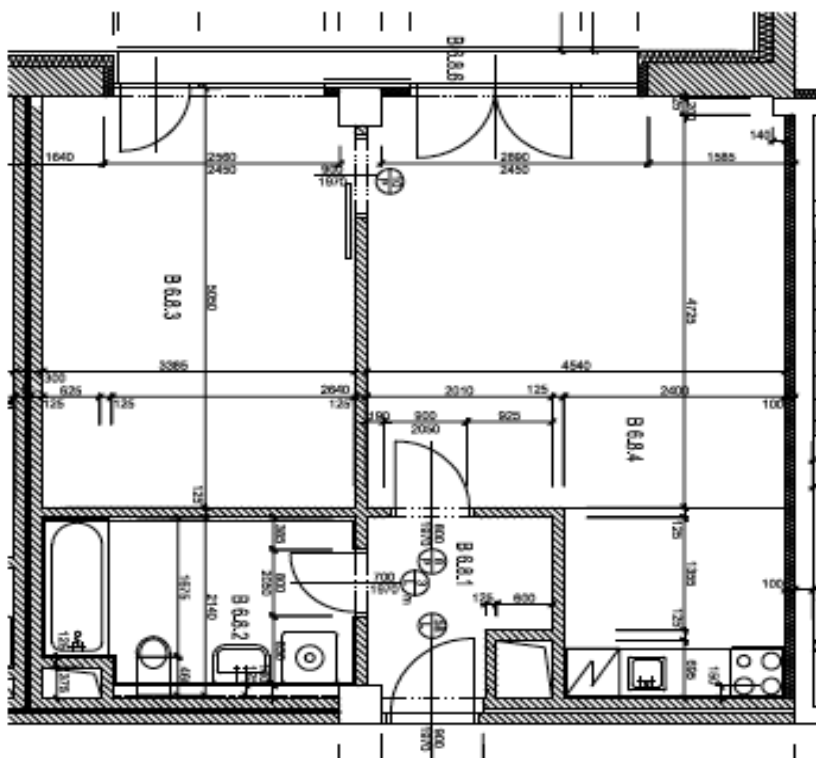
\* Výměra jednotky dle občanského zákoníku.

Plocha je tvořena součtem celé plochy jednotky a ohraničená obvodovými zdmi.

# Byt 2+kk

63 m<sup>2</sup>, Praha 7, Holešovice, Na Maninách

Prodáno



LEGENDA MÍSTNOSTI:

ODN.	NÁZEV MÍSTNOSTI	PLOCHA	PODLAHA	POVrch	POZNL. POHLED
B.6.8.1	obývací	8,77	P23	250	
B.6.8.2	obývací	6,86	P23	215	
B.6.8.3	LODŽIE	19,92	P24	220	
B.6.8.4	obývací pokoj + KK	27,82	P24, 25	220	
B.6.8.5	KOUPALNA (MNOHO BYT)	5,97	P21	210	
B.6.8.6	LODŽIE	2,12	P23		

## B.6.8

### DISPOZIČNÍ ŘEŠENÍ BYTU 1:50

POZNÁMKA: součástí dodávaného vybavení bytu není kuchyňská linka - ve výkrese zobrazeno pouze možné řešení kuchyně

TABULKA PODLAH UVEDENA V SAMOSTANÉ LEGENDĚ

1 1 0



PŘÍKLAD PROVEDENÍ PVRCHŮ

**MALBY**  
1. Malba stěn v obývacím a jídelním pokoji  
2. Malba stěn v ložnici  
**OBKLADY**  
1. Laminátová podlaha v obývacím a jídelním pokoji  
2. Laminátová podlaha v ložnici  
3. Keramická dlažba v koupelně  
4. Keramická dlažba v chodbě  
5. Keramická dlažba v kuchyni  
6. Keramická dlažba v lodžii  
7. Keramická dlažba v terase

**POVRCHY**

1. Laminátová podlaha v obývacím a jídelním pokoji  
2. Laminátová podlaha v ložnici  
3. Keramická dlažba v koupelně  
4. Keramická dlažba v chodbě  
5. Keramická dlažba v kuchyni  
6. Keramická dlažba v lodžii  
7. Keramická dlažba v terase

**OMITTY**

1. Laminátová podlaha v obývacím a jídelním pokoji  
2. Laminátová podlaha v ložnici  
3. Keramická dlažba v koupelně  
4. Keramická dlažba v chodbě  
5. Keramická dlažba v kuchyni  
6. Keramická dlažba v lodžii  
7. Keramická dlažba v terase

**PODPLEDY**

1. Laminátová podlaha v obývacím a jídelním pokoji  
2. Laminátová podlaha v ložnici  
3. Keramická dlažba v koupelně  
4. Keramická dlažba v chodbě  
5. Keramická dlažba v kuchyni  
6. Keramická dlažba v lodžii  
7. Keramická dlažba v terase

**B.6.8**  
byt 2+kk

AVENIUM  
AIR RESIDENCE