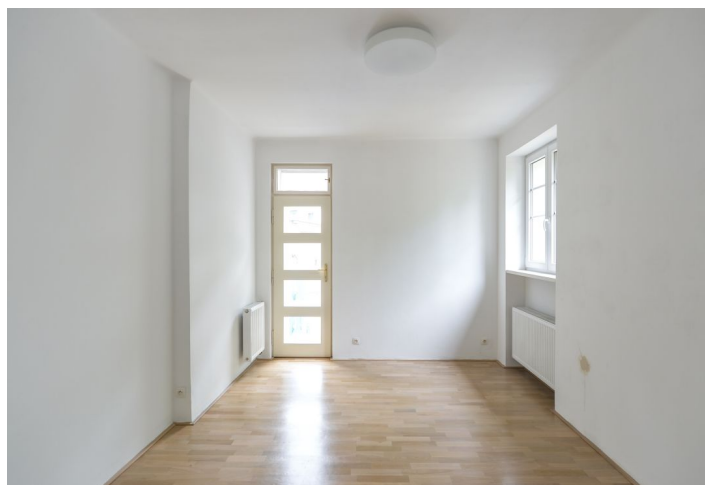




## Rodinný dům 5+kk

190 m<sup>2</sup>, Praha 6, Střešovice, Pod Ořechkou

Pronajato





# Rodinný dům 5+kk

190 m<sup>2</sup>, Praha 6, Střešovice, Pod Ořechkou

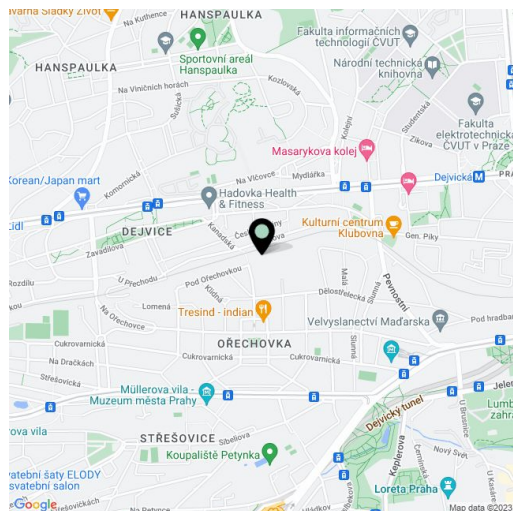
Pronajato

Pozemek	299 m <sup>2</sup>
Zastavěná plocha	89 m <sup>2</sup>
Zahrada	210 m <sup>2</sup>
Parkování	Parkovací stání na pozemku.
Sklep	Ano
Poplatky za služby	Poplatky 5000 Kč měsíčně. Plyn a elektřina budou převedeny na nájemce.
PENB	G
Referenční číslo	29389
K dispozici od	lhned

**Kompletně nově zrekonstruovaná vila (polovina dvojvily) situovaná v prestižní pražské čtvrti Ořechkou v sousedství parku a velkého dětského hřiště. Klidná lokalita plná zeleně s rychlou dostupností do centra, na letiště a do mezinárodních škol, v blízkém dosahu Pražského hradu a stanic metra Dejvická a Hradčanská.**

Vila nabízí 4 ložnice a 2 koupelny. Přízemí: obývací pokoj s plně vybavenou kuchyní a přístupem na terasu a zahradu, šatna, toaleta pro hosty, prádelna, vstupní chodba, 1. patro: klimatizovaná hlavní ložnice s en-suite koupelnou se sprchovým koutem, toaletou a bidetovou sprškou a šatnou, druhá ložnice. 2. patro: dvě klimatizované ložnice - jedna s šatnou / pracovnou, koupelna se sprchovým koutem a toaletou. Suterén: sklad / technické zázemí, úložný prostor.

Zachované původní prvky, dřevěné podlahy, dlažba, plynový kotel, pračka, sušička, myčka, mikrovlnná trouba, alarm, zahradní domek. Jedno parkovací stání na pozemku v ceně. K dispozici od srpna 2023.

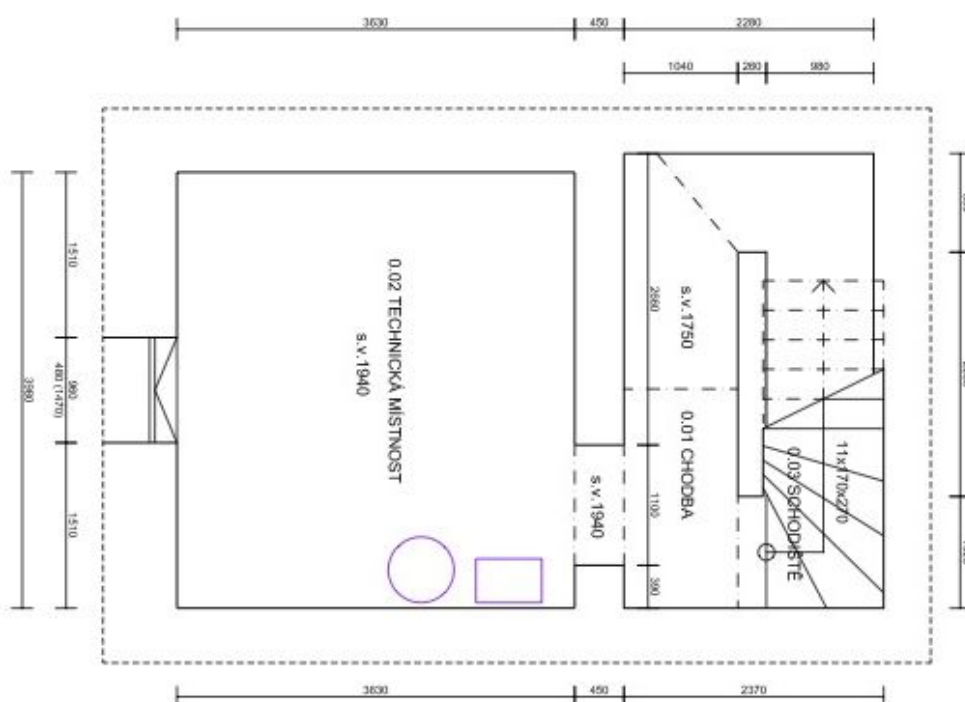




# Rodinný dům 5+kk

190 m<sup>2</sup>, Praha 6, Střešovice, Pod Ořechkou

Pronajato

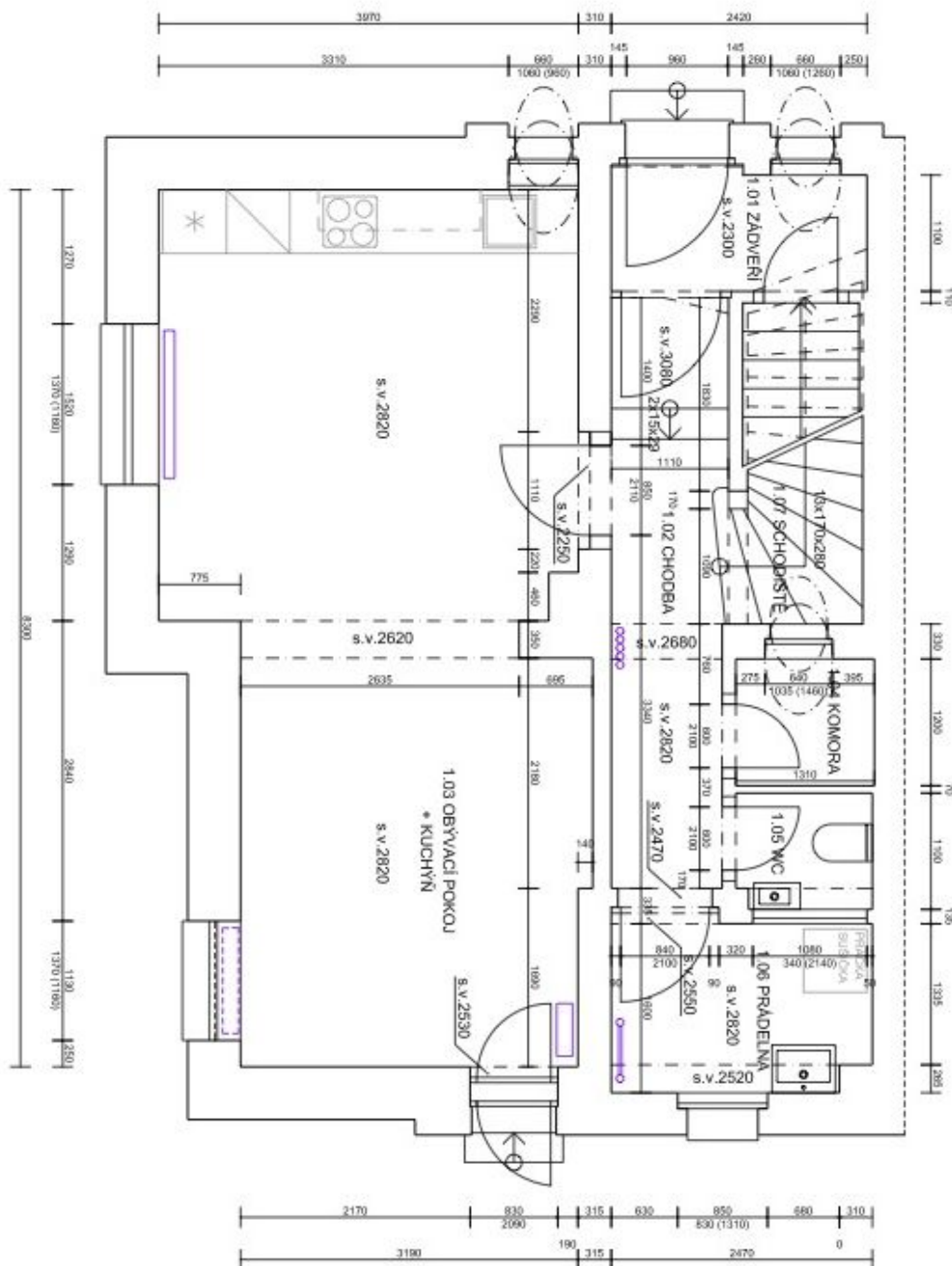




# Rodinný dům 5+kk

190 m<sup>2</sup>, Praha 6, Střešovice, Pod Ořechkou

Pronajato





# Rodinný dům 5+kk

190 m<sup>2</sup>, Praha 6, Střešovice, Pod Ořechkou

Pronajato

