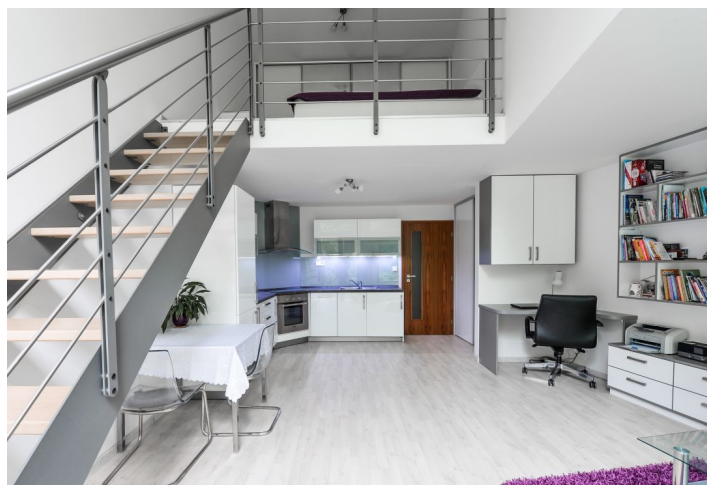




Byt 2+kk

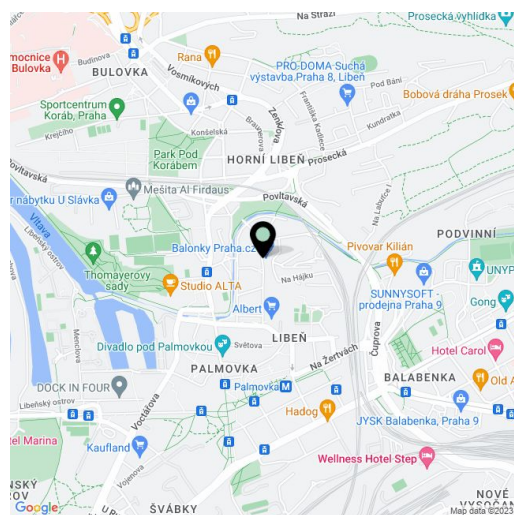
52 m², Praha 8, Libeň, U Libeňského pivovaru

Prodáno



**Byt 2+kk**52 m², Praha 8, Libeň, U Libeňského pivovaru**Prodáno**

Celková plocha	53 m ²
Podlahová plocha*	52 m ²
Balkón	1 m ²
Parkování	400 000
Sklep	Ano
PENB	G
Referenční číslo	29337



* Výměra jednotky dle občanského zákoníku.

Plocha je tvořena součtem celé plochy jednotky a ohraničená obvodovými zdmi.

Světlý mezonetový byt v perfektním stavu, s východní orientací a výhledem do zeleně je součástí moderní ekologické rezidence X-LOFT z roku 2013 se stříbrným certifikátem pro udržitelné budovy, situované jen pár minut chůze od stanice metra i tramvaje.

Dispozice **tichého** bytu ve 4. podlaží **orientovaného do zeleně** bez automobilového provozu se skládá z obývacího pokoje s kuchyňským koutem a vstupem na malý balkón, předsíně, koupelny a ložnice umístěné o úroveň výše.

K vybavení patří kompletní kuchyňská linka s přípojkou na pračku, spotřebiči **Fagor class A** (indukční varná deska, myčka, elektrická trouba, lednice), kvalitní laminátová podlaha (v koupelně speciální úprava do vlhkých prostor), **velkoformátová okna s izolačními trojskly** stíněná textilními roletami, designové vypínače, datový kabel, satelitní příjem TV nebo kouřové čidlo. Koupelna je vybavena vanou se sprchovou zástěnou, umyvadlem, WC, **podomítkovými bateriemi Hansgrohe**, otopným žebříkem a úložným prostorem. **Kupní cena zahrnuje veškerý nábytek vyrobený truhlářem na míru** (manželská postel s úložným prostorem, skříně, pracovní stůl, botník). K bytu přísluší **1 garážové stání** a sklepní kóje přístupné výtahem.

Nízkoenergetický X-LOFT se solárními panely a rekuperací tepla je zabezpečen vstupem na čipy (vjezd do garáže pomocí mobilního telefonu), vytápění je z centrální kotelny.

Umístění ve čtvrti s veškerou občanskou vybaveností zajišťuje **pohodlné bydlení s dosahem všeho potřebného**. Stanice metra a tramvají **Palmovka** je vzdálena 5 minut chůze, ještě blíže je tramvajová zastávka **Stejskalova**. V těsné blízkosti fungují supermarkety, menší obchůdky, lékárny, lékaři, školy všech stupňů, sportoviště nebo úřady. Místo zpříjemňují také okolní parky, například **Thomayerovy sady s Libeňským zámečkem** nebo **park podél Rokytky**, dům stojí pár metrů od pěkně upraveného náměstí.

Interiér 52 m², balkón 1 m².