



Rodinný dům 5+1

486 m², Praha-západ, Slapy, Slapy

Prodáno



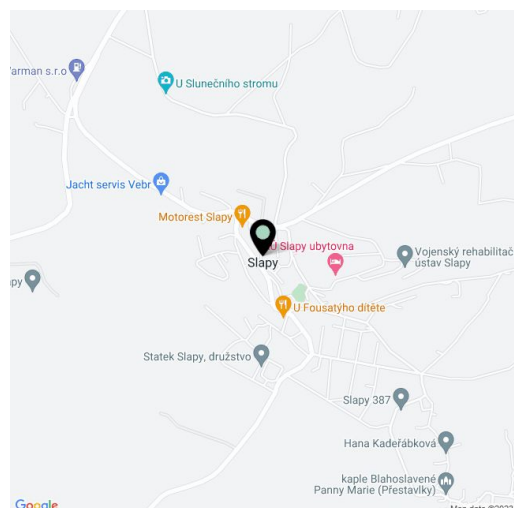


Rodinný dům 5+1

486 m², Praha-západ, Slapy, Slapy

Prodáno

Celková plocha	486 m ²
Pozemek	11 755 m ²
Zastavěná plocha	380 m ²
Zahrada	11 375 m ²
Podlahová plocha	425 m ²
Terasa	61 m ²
Parkování	dvojgaráž a 2. garáž pro 4 auta
Garáž	Ano
Sklep	Ano
PENB	G
Referenční číslo	29318



Do Prahy půl hodiny, ale bude se vám tam chtít stále méně. Můžete tu v klidu pracovat, sbírat vlastní houby, lesní jahody a borůvky, poslouchat zpěv ptáků a šumící les, večer pozorovat hvězdy. Koupat se v bazénu nebo na přehradě. V zimě zatopíte v krbu vlastním dřevem a užíváte si jeho vůni.

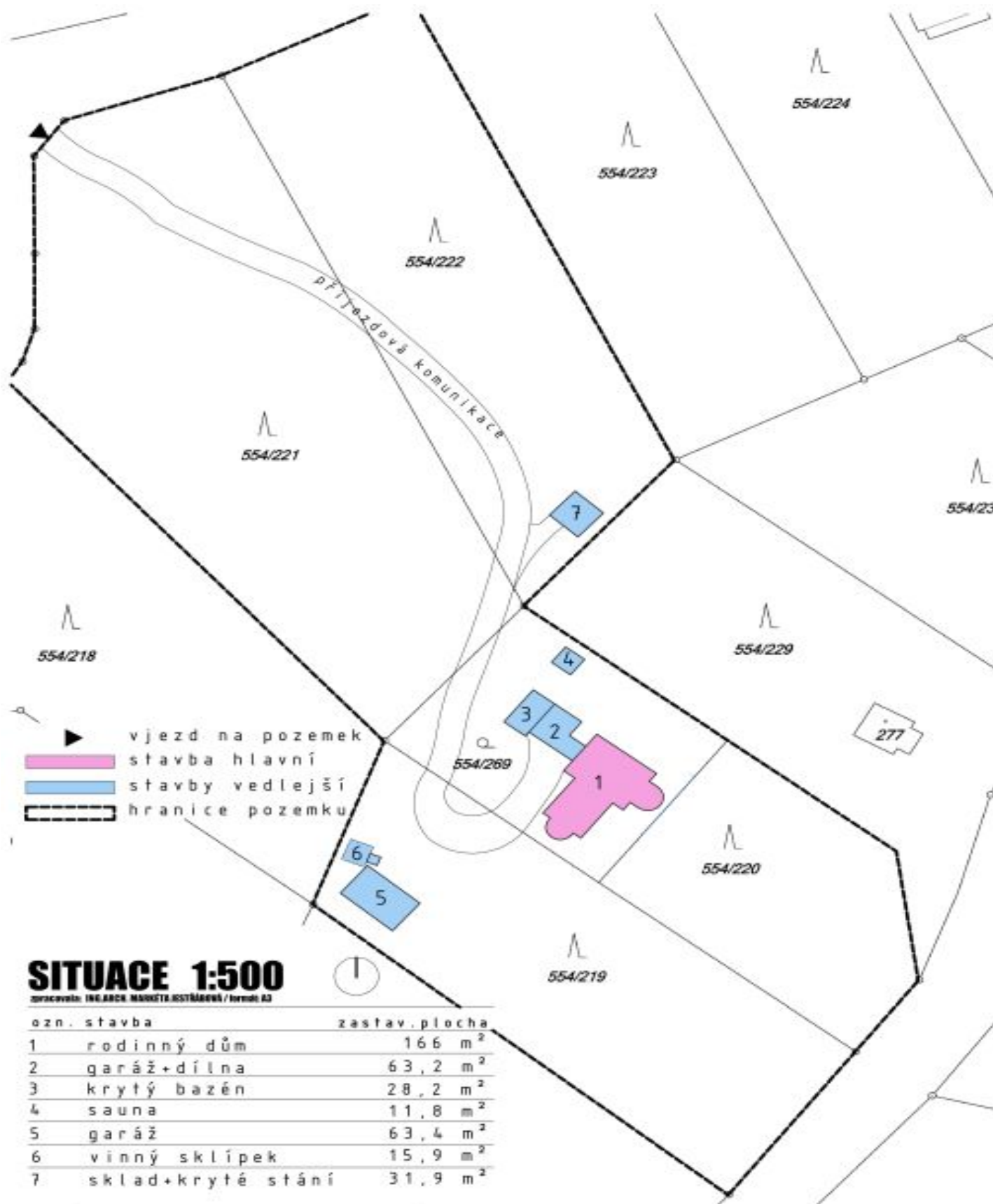
Dispozice se skládá z prostorného obývací pokoje s přilehlou terasou, volně propojenou kuchyní a jídelnou. Dále je zde prádelna, toaleta a předsíň. V patře jsou 3 ložnice s terasami, šatna průchozí do koupelny a menší ložnice se vstupem na zahradní terasu a dále k bazénu. V suterénu je pak technická místnost a samostatný pokoj s vlastním vchodem a sociálním zařízením.

K vybavení patří 2 krby a pec na pizzu, centrální vysavač, markýza nad dolní terasou nebo alarm napojený na mobilní telefon. Vyhřívaná dlažba a kvalitní izolace domu zajišťuje příjemné klima v zimě i v létě. Na zahradě stojí zahradní domek se saunou, venkovní krb s udírnou, bazén s posuvným krytím i původní bazén (nyní nepoužívaný). Vinný sklípek ukrývá unikátní sud a místo až na 400 lahví. Parkování ve dvojgaráži a 2. garáži až pro 4 auta, další stání na pozemku. Ústřední topení a ohřev TUV krbem nebo na elektřinu (automatické přepínání). Voda z vlastního vodovodu (záložní rezervoár na vodu). Dům procházel průběžně opravami, velká rekonstrukce proběhla v 90. letech, kdy byla vyměněna část oken (německé výroby z kvalitního dřeva meranti), další etapa byla v r. 2004.

Původně víkendový dům ze 30. let vlastní 4. generace jedné rodiny. Plány na vilovou čtvrť Na Vyhliďce zhatily události 20. století. Nyní zde stojí pár rodinných domů a chat, všichni mají naprosté soukromí a zároveň nejsou zcela odříznuti od světa, zpevněná cesta vede až k domu. V krátké dojezdové vzdálenosti se nachází veškerá občanská vybavenost: v obci funguje mateřská škola, základní škola (1. stupeň), pošta, potraviny nebo praktický lékař, je zde 18jamkové golfové hřiště. Ve Štěchovicích vzdálených 2 minuty jízdy je například vyhlášené řeznictví a cukrárna, restaurace nebo fungující farnost. Další možnosti městských aktivit jsou ve 20 minut vzdálené Dobříši. Přímé spojení s Prahou zajišťují autobusy. Cesta autem trvá cca 30 minut.

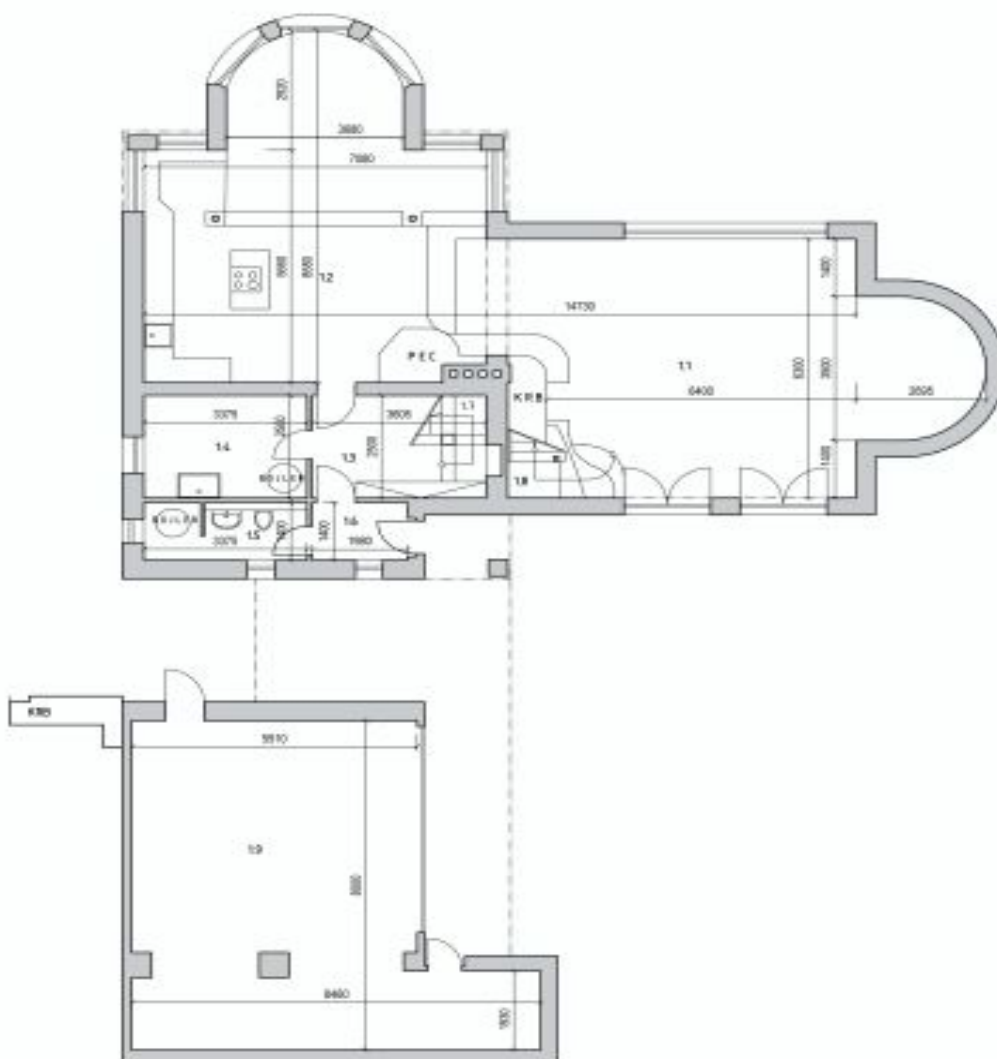
Interiér 283 m², garáže a sklady 142 m², terasy 60 m², zahrada 11 375 m², zastavěná plocha 380 m², pozemek 11 755 m².

Kromě běžných prohlídek nemovitostí nabízíme také videoprohlídky v reálném čase přes WhatsApp, FaceTime, Messenger, Skype ad.

**Rodinný dům 5+1**486 m², Praha-západ, Slapy, Slapy**Prodáno**



Rodinný dům 5+1

486 m², Praha-západ, Slapy, Slapy**Prodáno**

PŮDORYS 1NP 1:100

Zpracoval: ING. ANČKA MARKEŤA JESTŘÁBKOVÁ / čestka: 63



stěny
 hrany nad úrovní
 řezu

ozn.	místnost	podlah. plocha
1.1	obývací pokoj	50,88 m ²
1.2	kuchyně+jídelna	45,38 m ²
1.3	předsíň	9,01 m ²
1.4	technická místnost	8,44 m ²
1.5	koupelna	4,66 m ²
1.6	zádveří	2,77 m ²
1.7	schodiště	3,41 m ²
1.8	schodiště	5,63 m ²
1.9	garáž+dílna	52 m ²

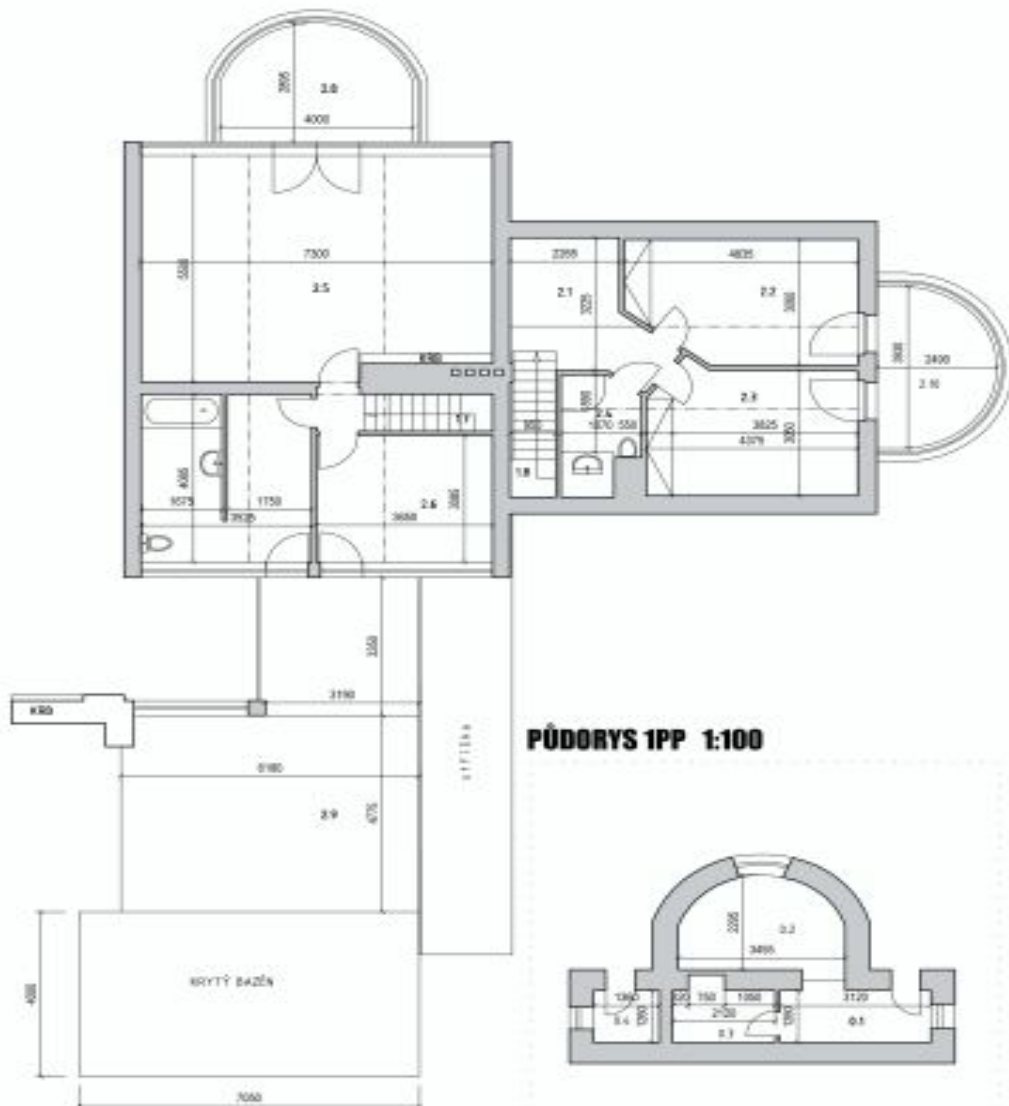


Rodinný dům 5+1

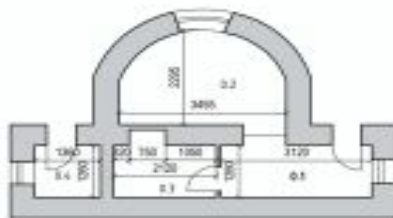
486 m², Praha-západ, Slapy, Slapy

Prodáno

PŮDORYS 2NP 1:100



PŮDORYS 1PP 1:100



PŮDORYS 2NP 1:100



PŮDORYS 1PP 1:100



zpracoval: ING.AREK, MARIEA RESTAURON, / brno@az

ozn.	místnost	podlah. plocha	ozn.	místnost	podlah. plocha
2.1	předsín	8,88 m ²	0.1	předsín	8,88 m ²
2.2	pokoj	13,90 m ²	0.2	pokoj	8,88 m ²
2.3	pokoj	13,58 m ²	0.3	wc	13,90 m ²
2.4	koupelna	3,03 m ²	0.4	tech. místnost	13,58 m ²
2.5	ložnice	38,50 m ²			
2.6	pokoj	13,32 m ²			
2.7	koupelna	16,14 m ²			
2.8	terasa	10,04 m ²			
2.9	terasa	39,84 m ²			
2.10	terasa	10,60 m ²			

stěny
 hrany nad úrovní řezu



Rodinný dům 5+1

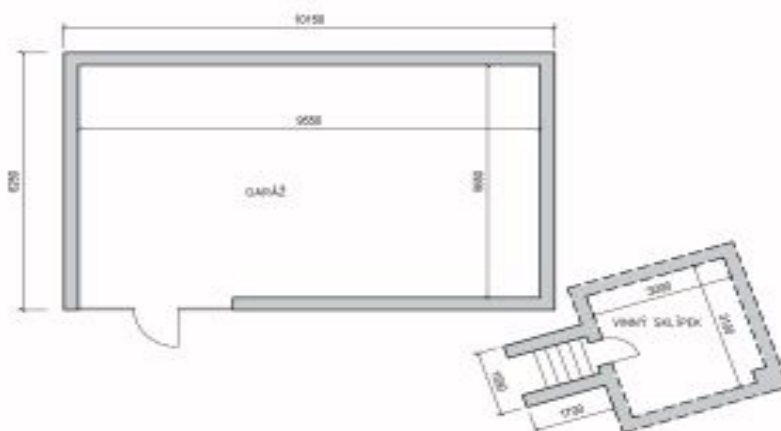
486 m², Praha-západ, Slapy, Slapy

Prodáno

KRYTÉ STÁNÍ + SKLAD 1:100



GARÁŽ / VINNÝ SKLÍPEK 1:100



PŮDORYS VEDLEJŠÍCH STAVEB 1:100

ZPRACOVATEL: ING. ARCH. MARIE TA JESTŘABOVÁ / IUMMAE-AG

----- podzemní kce
■ stěny

ozn.	místnost	podlah.plocha
5	garáž	53,96 m ²
6	vinný sklípek	9,30 m ²
7	kryté stání+sklad	26,68 m ²