



## Byt 5+kk

222 m<sup>2</sup>, Praha 2, Vinohrady, Pod Zvonařkou

Prodáno





## Byt 5+kk

222 m<sup>2</sup>, Praha 2, Vinohrady, Pod Zvonařkou

Prodáno

Celková plocha	238 m <sup>2</sup>
Podlahová plocha*	222 m <sup>2</sup>
Terasa	16 m <sup>2</sup>
Parkování	-
Sklep	-
Poplatky za služby	4 310 Kč měsíčně
PENB	G
Referenční číslo	29313

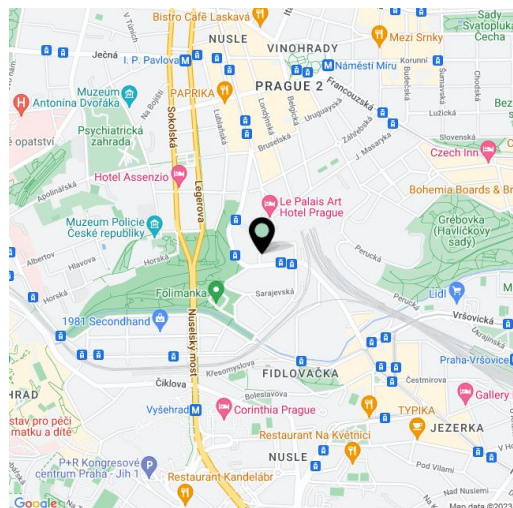
**Stylový kompletně vybavený světlý byt s terasou a krásným výhledem do zeleně se nachází v podkroví udržovaného vinohradského činžovního domu s výtahem. Oblíbená lokalita nedaleko romantického parku Grébovka, v rychlém dosahu veškerých služeb i centra.**

Ve vstupní úrovni v 6. podlaží je umístěn **obývací pokoj s krbem**, prostorná kuchyně, jídelna, 2 ložnice, koupelna, toaleta a technická místnost. Vyšší patro tvoří ložnice, 2 šatny, komora, schodišťová hala a **jižně orientovaná terasa** přístupná z haly a ložnice.

Byt je po **kompletní rekonstrukci** a je vybaven kvalitním nábytkem v jednotném stylu. Na působivosti interiéru dodávají klasická **dřevěná okna**, dveře z masivu nebo **příznané trámy**. K vybavení dále patří **klimatizační jednotky** ve všech místnostech, střešní okna s roletami a kuchyňská linka s vestavnými spotřebiči. Vytápění plynovým kotlem.

Dům stojí v klidné jednosměrné uličce jen **kousek od tramvajové zastávky** s rychlými spoji k metru a do centra (I.P. Pavlova 4 minuty jízdy, centrum 10 minut), v blízkosti funguje několik mateřských a základních škol, ale také obchůdků, restaurací nebo kaváren. Možnost relaxace a procházek poskytují okolní upravené parky Grébovka nebo Folimanka.

Celková podlahová plocha 216,9, terasa 15,8 m<sup>2</sup>.



\* Výměra jednotky dle občanského zákoníku.

Plocha je tvořena součtem celé plochy jednotky a ohraničená obvodovými zdmi.

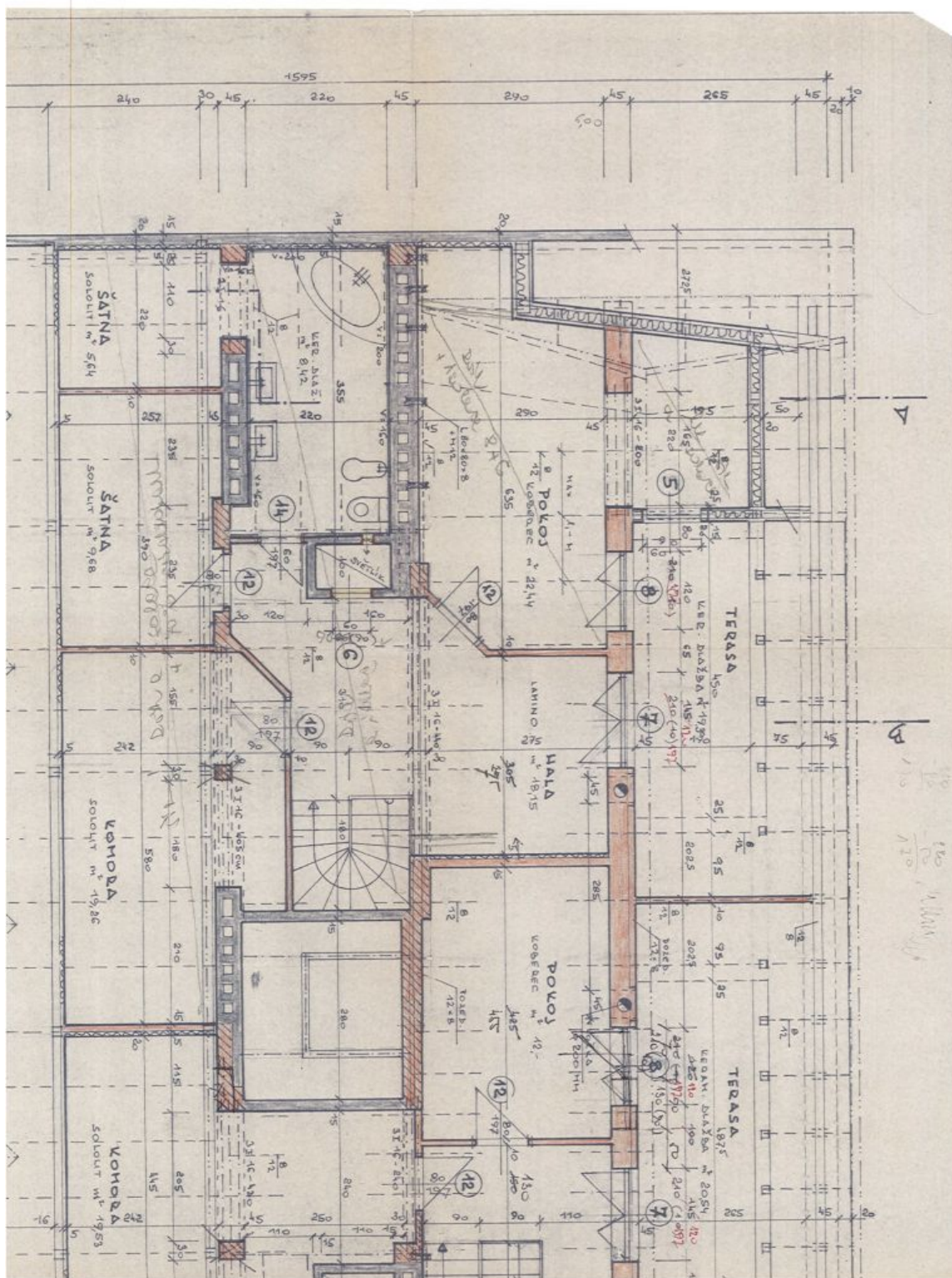




# Byt 5+kk

222 m<sup>2</sup>, Praha 2, Vinohrady, Pod Zvonařkou

Prodáno

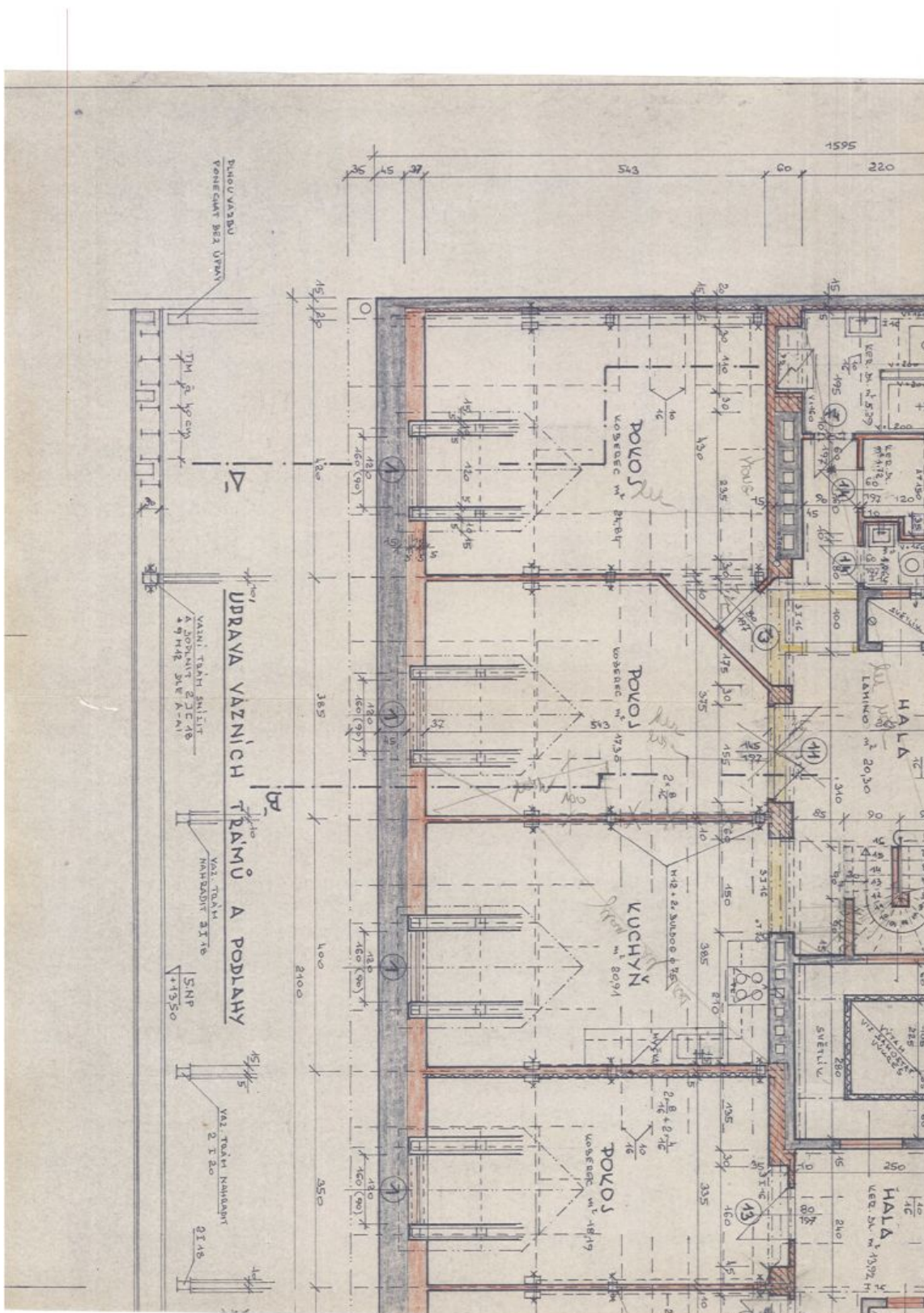




# Byt 5+kk

222 m<sup>2</sup>, Praha 2, Vinohrady, Pod Zvonařkou

Prodáno







# Byt 5+kk

222 m<sup>2</sup>, Praha 2, Vinohrady, Pod Zvonařkou

Prodáno

