



# Administrativní budova

1281 m<sup>2</sup>, Praha 1, Staré Město, Na Poříčí

Pronajato





## Administrativní budova

1 281 m<sup>2</sup>, Praha 1, Staré Město, Na Poříčí

Pronajato

Poplatky za služby	100 Kč za m <sup>2</sup> / měsíčně
Celková velikost budovy	1 382 m <sup>2</sup>
Vlastní spotřeba nájemce	—
Parkování	3 600 Kč
Poplatky za parkování	—
Poměr parkovacích míst	—
Certifikace	—
PENB	G
Referenční číslo	29312

Administrativní budova o výměře 1 340 m<sup>2</sup> v centru města, jejíž standardy po rekonstrukci odpovídají požadavkům moderních administrativních budov. Rekonstruované prostory k pronájmu zahrnují vstupní recepci, výtahové lobby a možnosti parkování.

### Lokalita:

Budova leží v těsné blízkosti jedné z nejvýznamnějších pražských křižovatek na Náměstí republiky v Praze 1, v přímém sousedství OC Palladium a Hotelu IBIS. Má vynikající dostupnost MHD – tram přímo před domem, metro B, vlaková stanice Masarykovo nádraží (3 min), Hlavní nádraží (10 min), autobus Florenc (10 min) chůze. Velmi dobré spojení je i na mezinárodní letiště Václava Havla Praha a napojení na dálnice D1 a D8.

### Vybavení a služby:

Standard kategorie A  
Klimatizace a vzduchotechnika  
Flexibilní dispoziční řešení  
Přístup do budovy a ostraha 24 hodin denně  
Reprezentativní recepce a vstup do budovy  
33 parkovacích míst

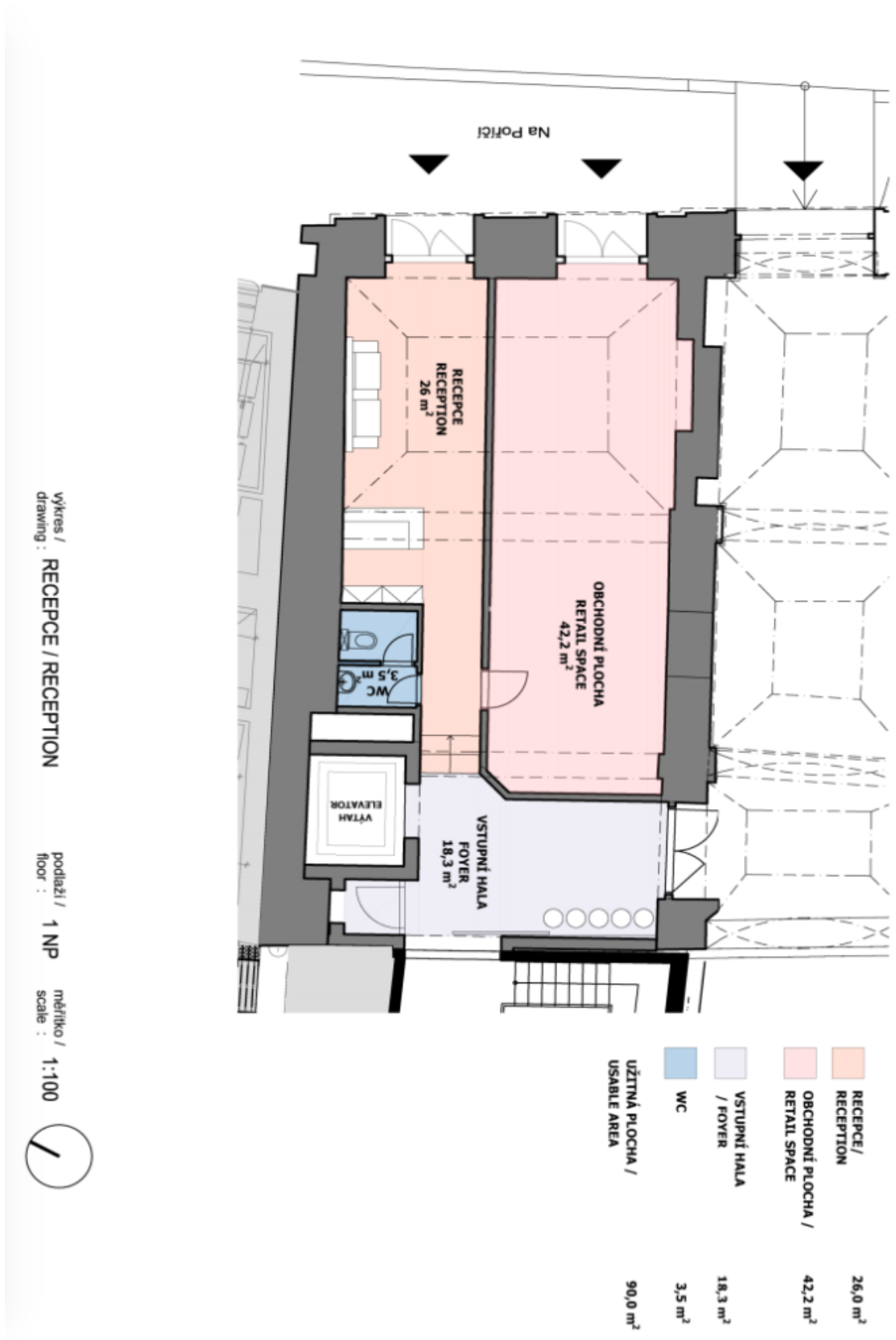
Nájemné a poplatky jsou uvedeny bez DPH. Nájemce neplatí provizi.



# Administrativní budova

1281 m<sup>2</sup>, Praha 1, Staré Město, Na Poříčí

Pronajato





# Administrativní budova

1281 m<sup>2</sup>, Praha 1, Staré Město, Na Poříčí

Pronajato





# Administrativní budova

1281 m<sup>2</sup>, Praha 1, Staré Město, Na Poříčí

Pronajato







# Administrativní budova

1281 m<sup>2</sup>, Praha 1, Staré Město, Na Poříčí

Pronajato





# Administrativní budova

1281 m<sup>2</sup>, Praha 1, Staré Město, Na Poříčí

Pronajato

