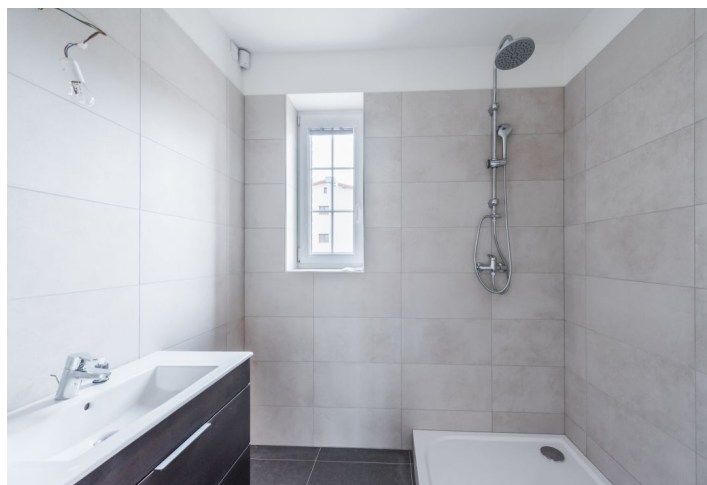
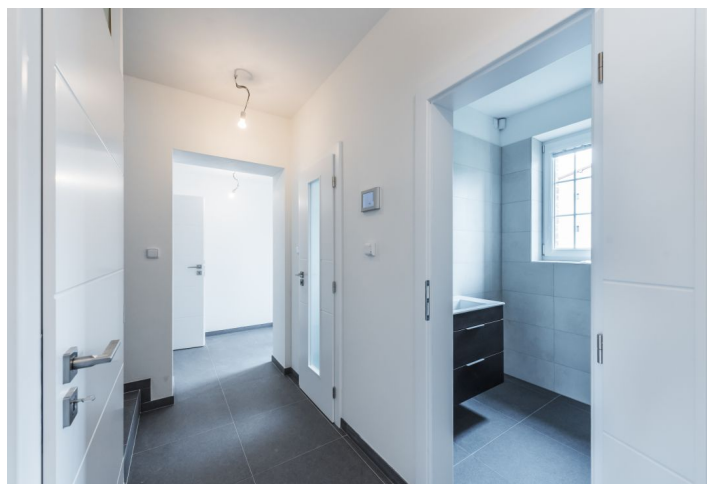




Rodinný dům 4+kk

259 m², Praha-západ, Jesenice, Libeň u Libeře

Prodáno





Rodinný dům 4+kk

Prodáno

259 m², Praha-západ, Jesenice, Libeň u Libeře

Pozemek	1 000 m²
Zastavěná plocha	176 m²
Zahrada	824 m²
Parkování	garáž a přístřešek
Garáž	Ano
Sklep	Ano
PENB	C
Referenční číslo	29306

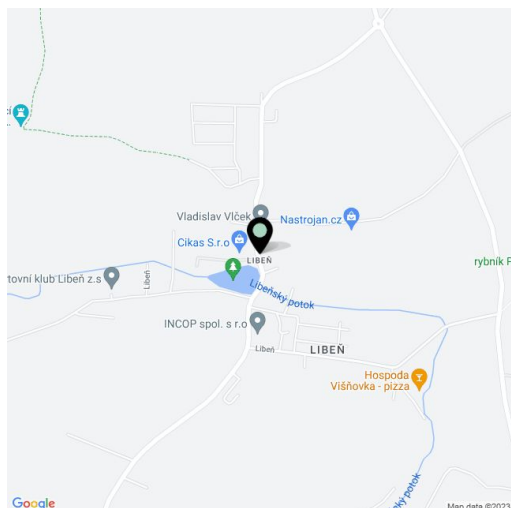
Prakticky řešený rodinný dům s rozlehlou zahradou a zcela samostatným hostinským domem stojí v rezidenční čtvrti klidné vesničky kousek od kraje Prahy.

Přízemí **hlavního domu** nabízí obývací pokoj propojený s **terasou**, jídelnou a navazující kuchyní, dále komoru, koupelnu, samostatnou toaletu a předsíň se schodištěm do patra. Zde se nachází 3 ložnice (1 hlavní 30metrová a 2 menší), koupelna, 2 šatny a chodba. Suterén ukrývá technickou místnost a sklep. **Vedlejší dům** s vlastním vstupem i vjezdem tvoří prostorný obývací pokoj, kuchyňský kout, ložnice v patře, předsíň, koupelna a toaleta.

Součástí vybavení velkého domu jsou interiérové dveře, podlahové krytiny (velkoformátová dlažba, plovoucí podlahy), krb, vybavení koupelen, **podlahové vytápění, tepelné čerpadlo, teplovodní solární panely**, studnu, automatická vrata a vjezdové brány, alarm, kamerový systém, **centrální vysavač**, napojení na kanalizaci, **inteligentní ovládání**, satelit, internet a pevnou linku. Menší dům je kompletně dokončen **včetně kuchyňské linky**, součástí jsou krbová kamna. Měření energií mají domy oddělené. Parkování pro hlavní dům v **garáži**, kryté pod přístřeškem pro menší dům.

Klidná vesnička je obklopena **krásnou krajinou přírodního parku Střed Čech**. Občanská vybavenost (mateřská a základní škola, supermarket, poliklinika pošta nebo restaurace) je ve 2 kilometry vzdálených Dolních Břežanech, kam z obce jezdí příměstský autobus, pokračující dále do Prahy k nádraží Modřany s přímými tramvajovými i vlakovými spoji do centra. Cesta autem tam trvá cca 25 minut.

Obytná plocha 189 m² (hlavní dům) + cca 70 m² (malý domek), zastavěná plocha 176 m², zahrada 827 m², pozemek 1 003 m².

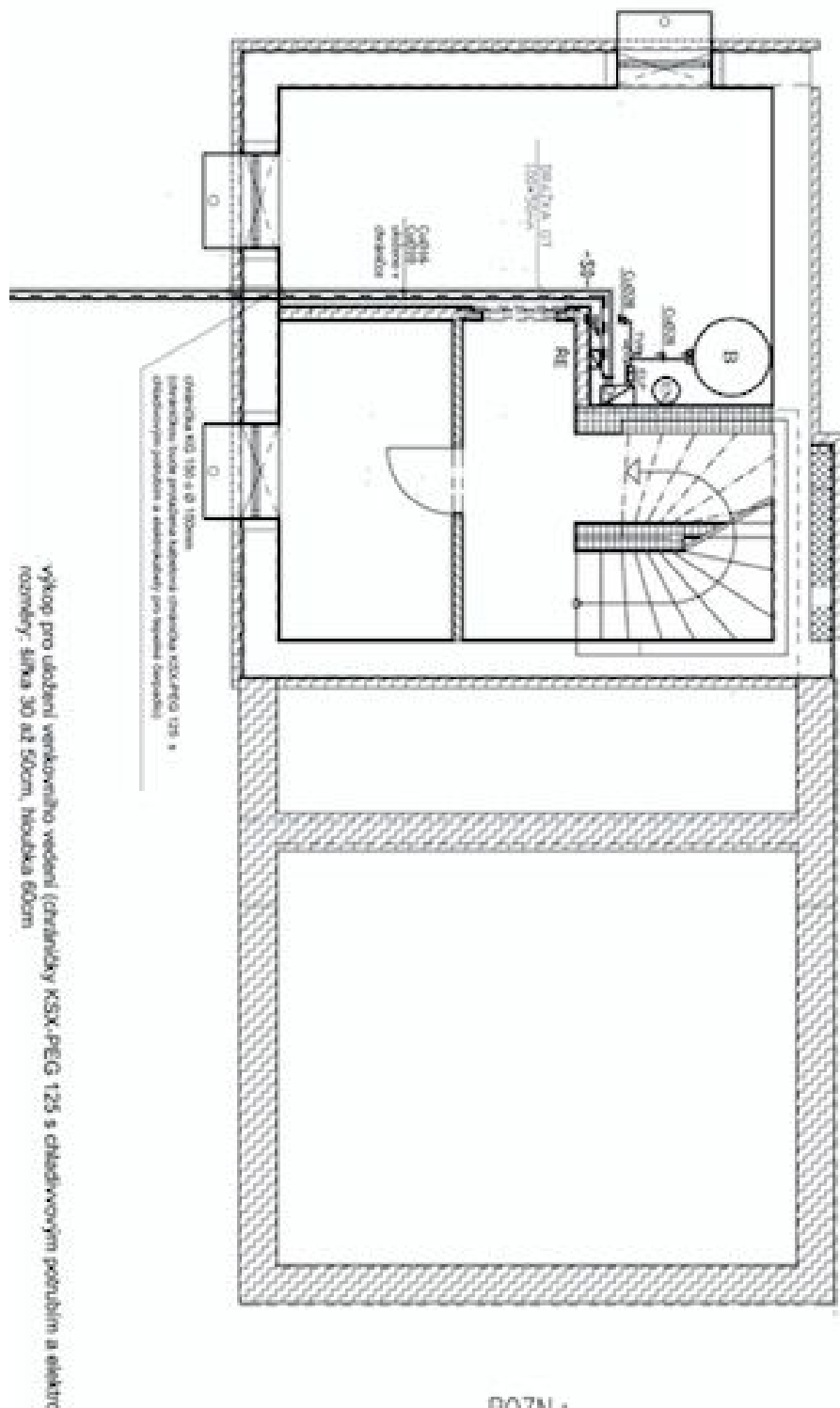




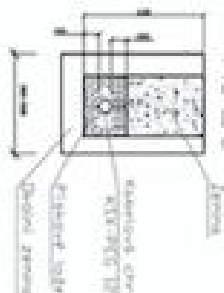
Rodinný dům 4+kk

259 m², Praha-západ, Jesenice, Libeň u Libeře

Prodáno



DEKOR VÝKOPOVÉ OBRUBY POKLADKY KXX-PEG 125
 - instalace vlnité potrubí pr. 10cm ve výšce
 - chladičové vlnité potrubí pr. 10cm ve výšce
 - řízení plyn. popt. pomocí plyn. dílny (výš. 1,5m od podlahy)
 - termost. nast. CTR-D 3x1,5 100
 - řízení kotel. CTR-J 4x1,5 100
 - pr. 10cm, 100



ŘEZ VÝKOPEM MEZI STROJOT a TČ M1:25

- LEGENDA:**
- TČ - VÝKOPNÍ ŽEBROVÁ ŽALUZIA/PAC-SPRISYMA (111 mm)
 - DV - OBRUBNÍ VÝKOPNÍ ŠTĚP (800x140)
 - B - ŽALUZIA TV. PÁLČICE OMC 250 KTR-900, 250 mm (vč. tepelné izolace)
 - RE - KÓČI JEDNODUŠÍ TĚPLOTNÍ TČ (ŽALUZIA/PAC-PR018-E)- instalovaná ve výšce 1,5m od podlahy
 - KZ - KÓČI JEDNODUŠÍ TĚPLOTNÍ TČ (ŽALUZIA/PAC-PR018-E)- instalovaná ve výšce 1,5m od podlahy
 - BN - DŘEVĚNÁ ŽALUZIA KOTLÍK M 2x1
 - TVR - PRISYMA TĚPLOTNÍ VENTIL. SIEGENS - VPP-42,32-16
 - ELP - elektrická ústředna 6kV - hlavní příj. žaluzie



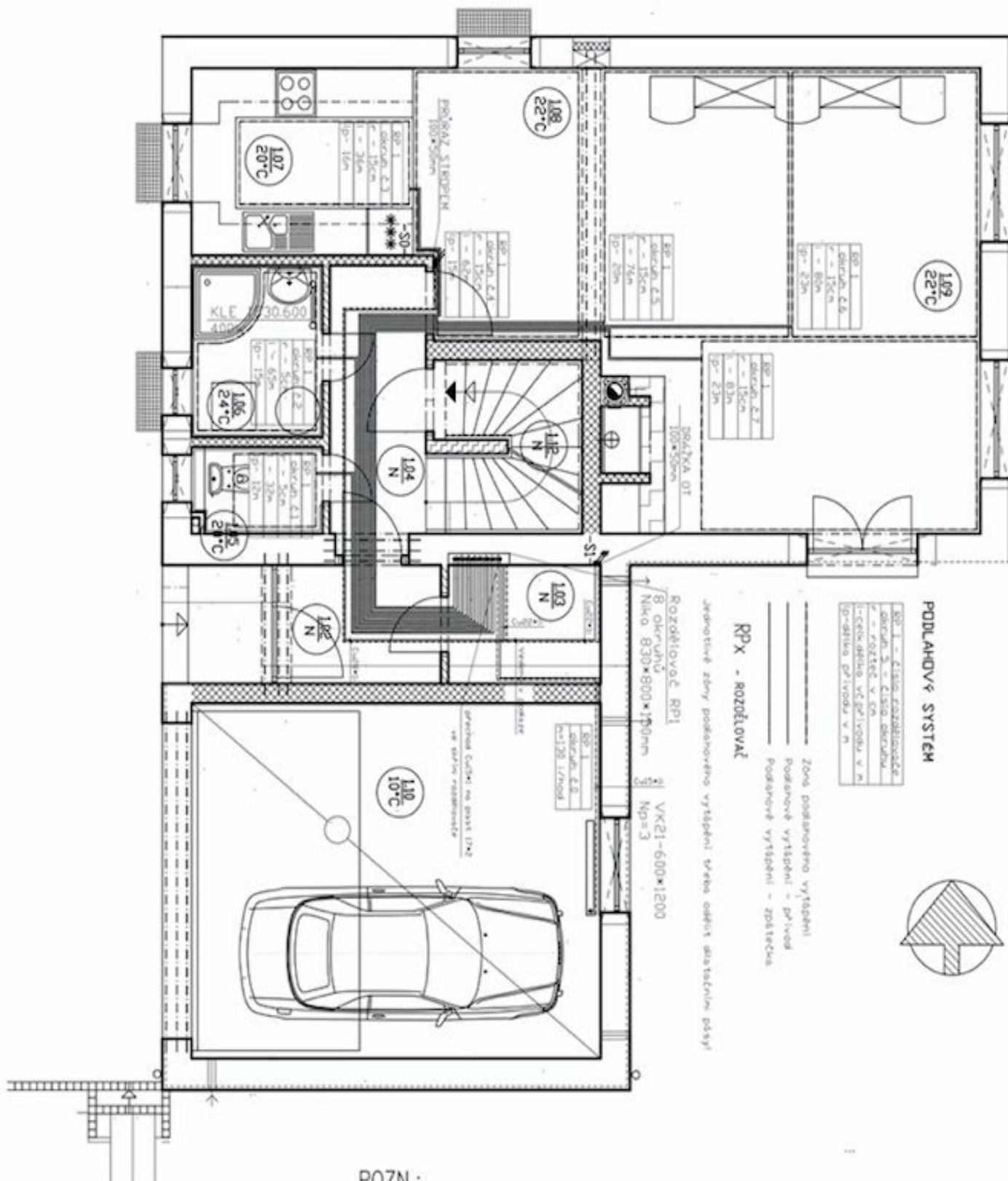
výkopy pro uložení venkovního vedení (železničky KXX-PEG 125 s chladičovým potrubím a elektr. rozvaděč: šířka 30 až 50cm, hloubka 60cm



Rodinný dům 4+kk

259 m², Praha-západ, Jesenice, Libeň u Libeře

Prodáno





Rodinný dům 4+kk

259 m², Praha-západ, Jesenice, Libeň u Libeře

Prodáno

