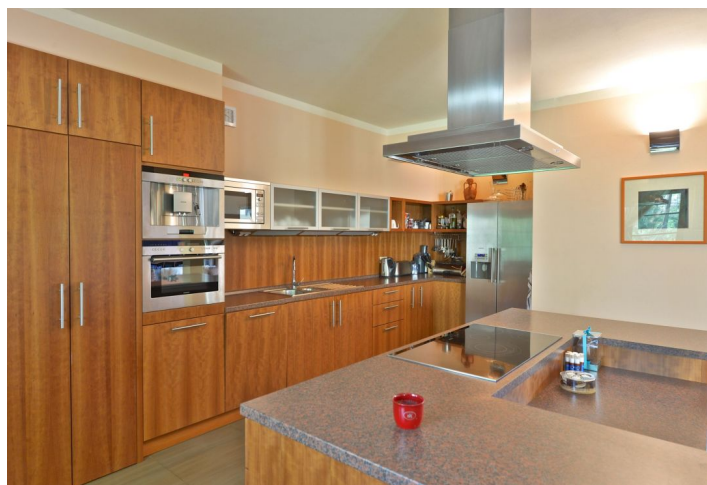




## Rodinný dům 6+kk

517 m<sup>2</sup>, Praha-východ, Kunice, Horní Lomnice

Prodáno



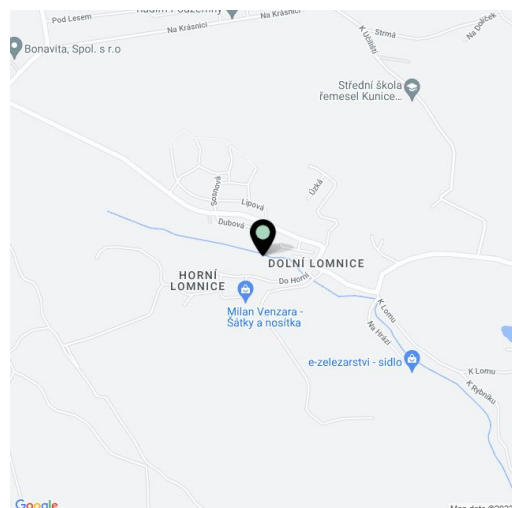


# Rodinný dům 6+kk

517 m<sup>2</sup>, Praha-východ, Kunice, Horní Lomnice

Prodáno

Pozemek	3 604 m <sup>2</sup>
Zastavěná plocha	506 m <sup>2</sup>
Zahrada	3 098 m <sup>2</sup>
Parkování	Garáž pro dva vozy
Garáž	Ano
Sklep	Ano
PENB	G
Referenční číslo	29186



**Rodinný dům s vnitřním bazénem a saunou stojí uprostřed krásné rozlehlé zahrady na kraji lesíka v klidné lokalitě s čistým vzduchem východně od Prahy. Centrum hlavního města je vzdáleno necelou půl hodinu jízdy autem.**

Záměrem projektu byla variabilita uspořádání vnitřních prostor domu dle postupně se měnícího životního stylu a potřeb rodiny, projektovaná dispozice 6+kk lze tedy libovolně upravovat. V současné době se v přízemí nachází **120metrový obývací pokoj s krbem**, prostornou jídelnou a kuchyní, **vnitřní bazén** s možností vstupu do zahrady, **sauna** (se sprchou a toaletou), pracovní sloužící jako **společenský pokoj** s kulečnickem, menší obývací pokoj a letní plnohodnotná vnitřní kuchyň pro terasu v zadním křídle domu: tato část se separátním vstupem tak může fungovat jako zcela oddělený apartmán o velikosti 2+kk. Dále je zde letní venkovní pekárna, horký plát a gril s odtahovým komínem na jedné z teras domu, prádelna a sušárna s místem na mytí psa, toaleta pro hosty a vstupní hala. Na prostornou dvojgaráž se skladovacím patrem (cca 20 m<sup>2</sup>) navazuje spíž a šatna pro sezónní oblečení a sportovní výbavu. Patro tvoří pracovní s knihovnou na velké galerii a 2 ložnice se 3 šatnami a koupelnami (z 1 z ložnic lze snadno vytvořit 2 samostatné pokoje s vlastními šatnami). Suterén ukrývá vybavenou **tělocvičnu** technické zázemí a sklad. K příjemnému posezení na zahradě slouží **3 terasy** (jižní ideální na opalování, severní na úkryt před sluncem a západní, která je nejhezčí vpoledne a která je osazena stolem pro 12 osob a venkovním krbem s grilem). Zahrada svou polohou a velikostí zaručuje naprosté soukromí. K zadní části domu patří také samostatně přístupná druhá garáž pro zahradní techniku.

Dům je vybaven moderními technologiemi maximálně šetřícími náklady na provoz: například solárními panely na výhřev bazénu (přebytek energie je napojen na spotřebu v domě) nebo tepelným čerpadlem. Na stavbu i v interiéru byly použity **luxusní materiály**. Vybavení zahrnuje **dřevěné podlahy**, francouzská okna, vestavěné úložné prostory, internet, UPC, satelit, alarm, videotelefon nebo kamerový systém. Na **zahradě** stojí gril, zahradní domek se dvěma samostatnými vstupy (vraty pro traktor a dveře pro zahradníka), který je součástí zadního křídla domu a studna se sofistikovaným zařízením na úpravu a filtraci vody, které zabraňuje usazeninám v měděném potrubí. Dům je napojen ke **kanalizaci**. Parkování ve dvojgaráži a na zpevněných místech na pozemku.

Dům stojí v klidné rezidenční zástavbě obce v údolí Lomnického potoka oklopaném hustými lesy. Lokalitu ocení především mladé rodiny vyhledávající klid, pohodlí a bezpečí a zároveň občanskou vybavenost: základní školu, poštu, obchod, lékaře, zastávky příměstské dopravy i blízkost obchodních center a kulturních a přírodních památek.

Sportovní vyžití si zde najdou příznivci golfu, cyklistiky, běhu, bruslení a hokeje. Nedaleko je **golfový klub** a pro aktivní trávení volného času se v 3 minuty vzdálených Kunicích nabízí sportovní centrum s tenisovými



## Rodinný dům 6+kk

517 m<sup>2</sup>, Praha-východ, Kunice, Horní Lomnice

**Prodáno**

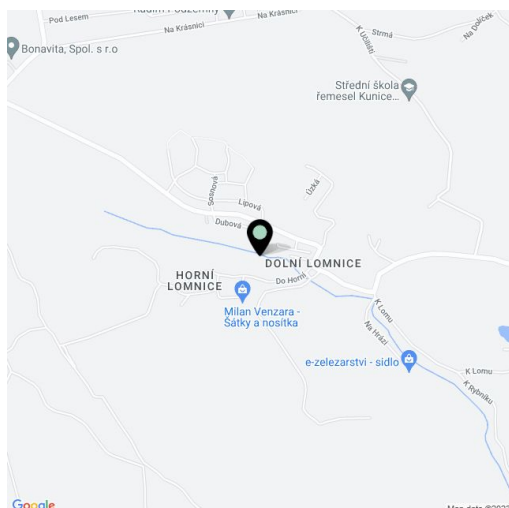
Pozemek	3 604 m <sup>2</sup>
Zastavěná plocha	506 m <sup>2</sup>
Zahrada	3 098 m <sup>2</sup>
Parkování	Garáž pro dva vozy
Garáž	Ano
Sklep	Ano
PENB	G
Referenční číslo	29186

kurty, golfovým trenažérem a fotbalovým hřištěm. V okolí se také buduje nové golfové hřiště PGA.

Cesta do Prahy je rychlá a snadná díky blízkému nájezdu na dálnici D1, který je jen 4 minuty autem od domu. Centrum Prahy je vzdáleno 25 minut autem, 50 minut autobusem nebo vlakem z Mirošovic. Příměstský autobus jezdí ke stanici metra linky C Budějovická.

Interiér 517 m<sup>2</sup>, zastavěná plocha 506 m<sup>2</sup>, zahrada 3098 m<sup>2</sup>, pozemek 3 604 m<sup>2</sup>.

Kromě běžných prohlídek nemovitostí nabízíme také **videoprohlídky v reálném čase** přes WhatsApp, FaceTime, Messenger, Skype ad.

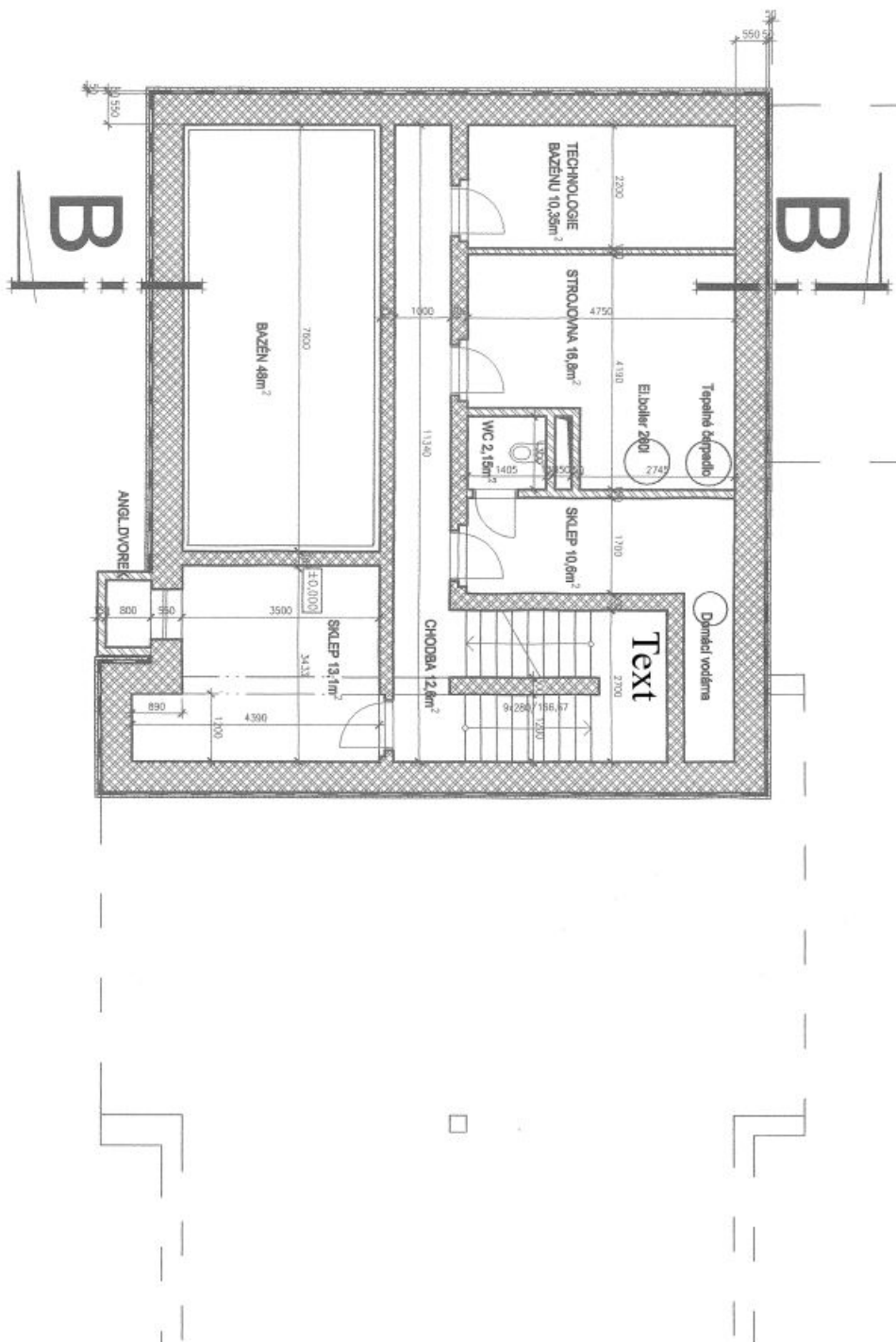




# Rodinný dům 6+kk

517 m<sup>2</sup>, Praha-východ, Kunice, Horní Lomnice

Prodáno

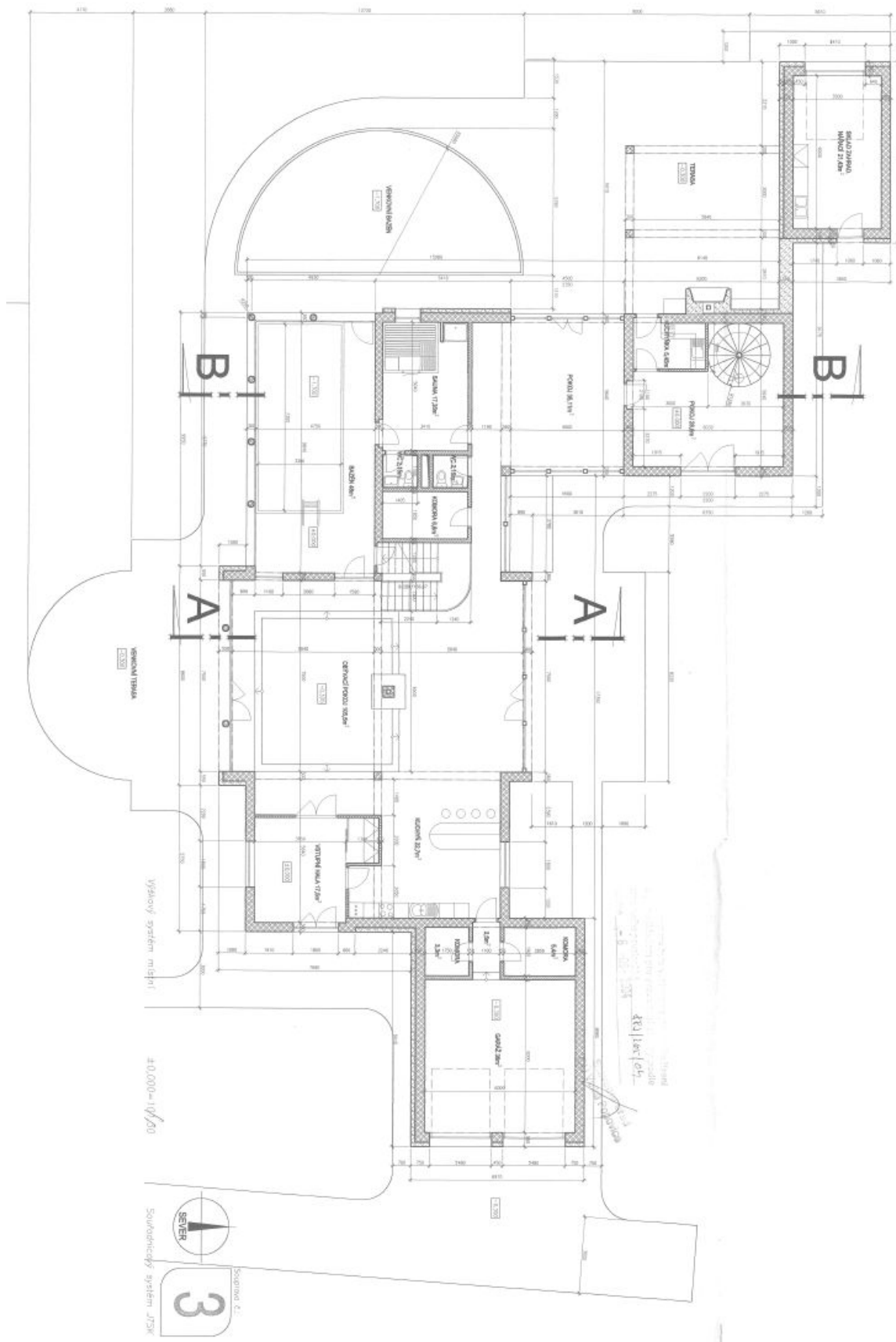




# Rodinný dům 6+kk

517 m<sup>2</sup>, Praha-východ, Kunice, Horní Lomnice

**Prodáno**





# Rodinný dům 6+kk

517 m<sup>2</sup>, Praha-východ, Kunice, Horní Lomnice

**Prodáno**

