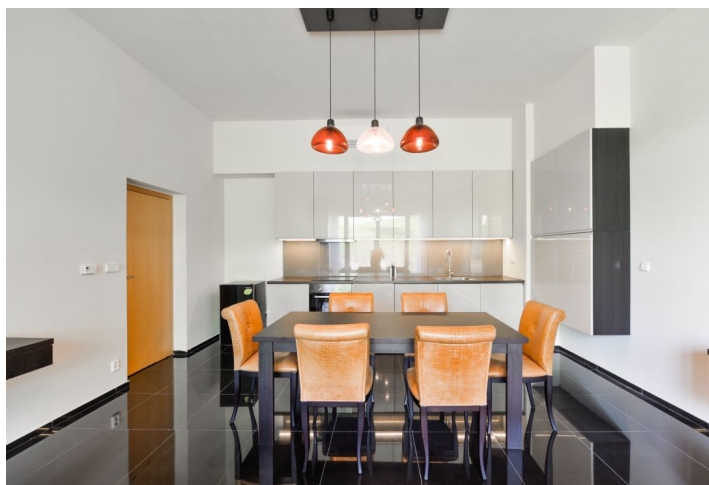
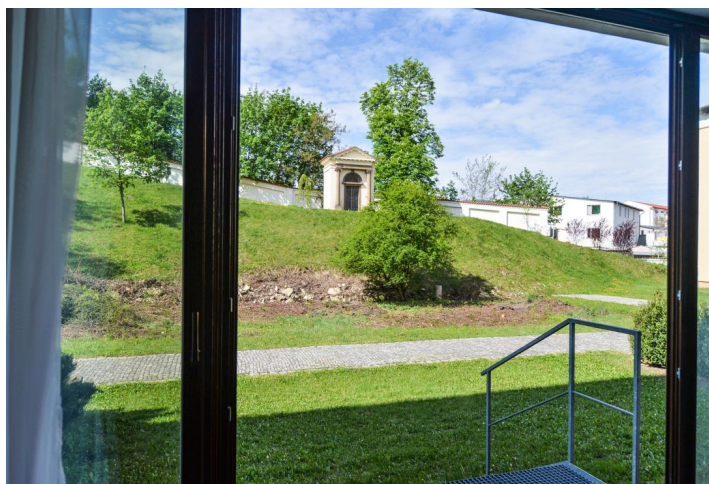


Byt 2+kk

Pronajato

84 m², Praha 6, Bubeneč, Mlýnská



Byt 2+kk

Pronajato

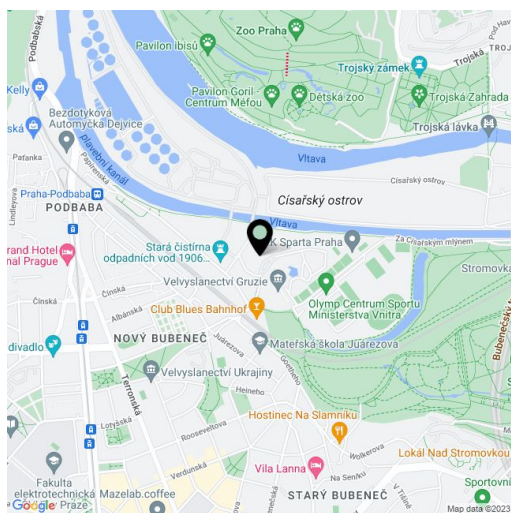
84 m², Praha 6, Bubeneč, Mlýnská

Celková plocha	84 m ²
Parkování	Garážové stání.
Garáž	Ano
Sklep	-
PENB	G
Referenční číslo	29127
K dispozici od	Ihned

Moderní byt vybavený v designu HASTENS s krásnými výhledy do zeleně, situovaný v 1. patře rezidenčního projektu Císařský mlýn s výtahem, ostrahou, upravenou zahradou, podzemním parkováním. Součástí kompletně zrekonstruované původně renesanční budovy je také křížová chodba, která slouží jako společenské zázemí projektu. Dům stojí v klidné romantické lokalitě přímo na okraji parku Stromovka, v blízkosti nábřeží Vltavy, s bohatými možnostmi sportovního vyžití a relaxace a rychlým spojením do centra - dvě zastávky autobusem k metru Hradčanská s plnou vybaveností v okolí.

Interiér bytu tvoří obývací pokoj s plně vybavenou kuchyní, 1 ložnice, koupelna s vanou se sprchovou zástěnou a toaletou, toaleta pro hosty, šatna a prostorná vstupní hala s vestavěnými skříňkami.

Kvalitní materiály a vybavení, **výhledy do zeleně**, vysoké stropy, na podlahách dlažba, bezpečnostní vstupní dveře, francouzská okna, myčka, videotelefon, TV, kamerový systém a noční vrátný v objektu. K dispozici 1 **parkovací stání** v podzemní garáži v budově za 2000 Kč měsíčně + DPH. Poplatky za společné služby jsou zahrnuty v nájemném. Poplatky za spotřebu energií se hradí zvlášť. Možnost **krátkodobého pronájmu** za vyšší nájemné (min. 3 měsíce).



* Výměra jednotky dle občanského zákoníku.

Plocha je tvořena součtem celé plochy jednotky a ohraničená obvodovými zdmi.