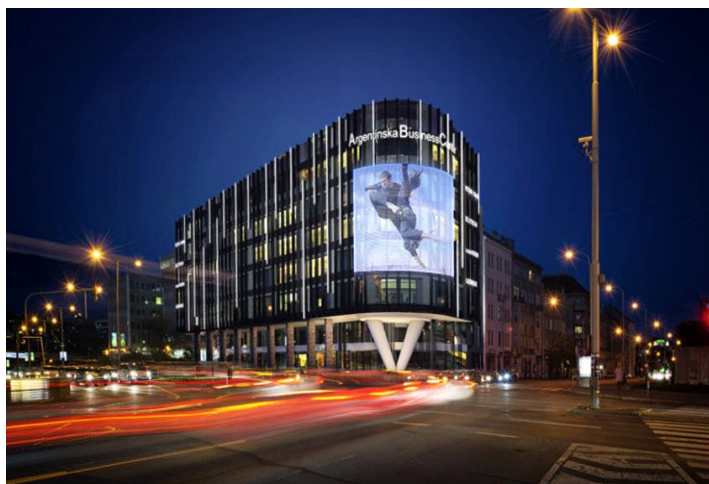




Kancelářské prostory

Praha 7, Holešovice, Argentinská

Pronajato





Kancelářské prostory

Praha 7, Holešovice, Argentinská

Pronajato

Poplatky za služby	95 Kč za m ² / měsíčně
Plocha k dispozici	1 039 m ²
Sklep	-
Parkování	2 000 - 2 700 Kč / ps / měsíc
PENB	G
Referenční číslo	29116

Kancelářské prostory ve 6. patře nové administrativní budovy, umístěné na rohu frekventované Argentinské ulice. Projekt nabídne flexibilní prostory o rozloze cca 500 - 1000 m² kancelářské plochy v každém ze šesti nadzemních podlaží.

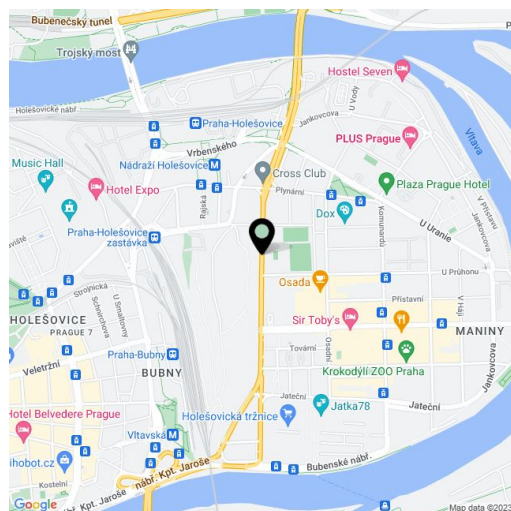
Lokalita:

Výhodné napojení na exponovanou dopravní tepnu a městský okruh, spojení tunelem Blanka, včetně nájezdu na dálnici D1 a D8. V blízkosti budovy se také nachází autobusové a tramvajové zastávky; vlakové a autobusové nádraží a stanice metra Nádraží Holešovice (linka C).

Vybavení a služby:

- centrální recepce 24 / 7
- přístup do budovy na magnetickou kartu
- kamerový systém monitorující budovu a její okolí
- flexibilní kancelářské prostory
- obchodní prostory v přízemí
- skladové prostory (v omezené kapacitě)
- parkoviště pro hosty
- tepelné čerpadlo ze zemních pilot
- vnitřní žaluzie
- otevíratelná okna
- centrální klimatizace

K dispozici od Q2 2019.

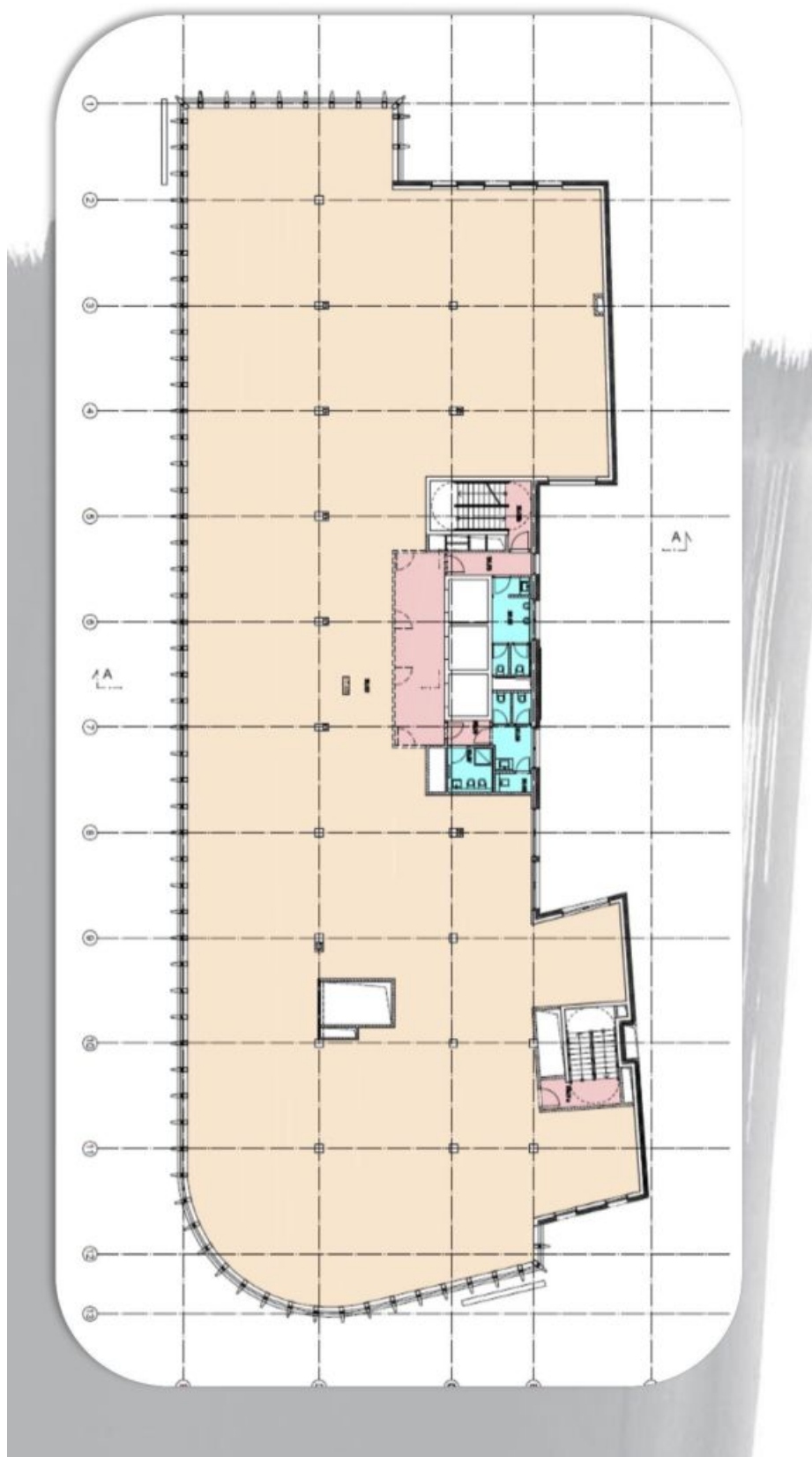




Kancelářské prostory

Praha 7, Holešovice, Argentinská

Pronajato





Kancelářské prostory

Praha 7, Holešovice, Argentinská

Pronajato

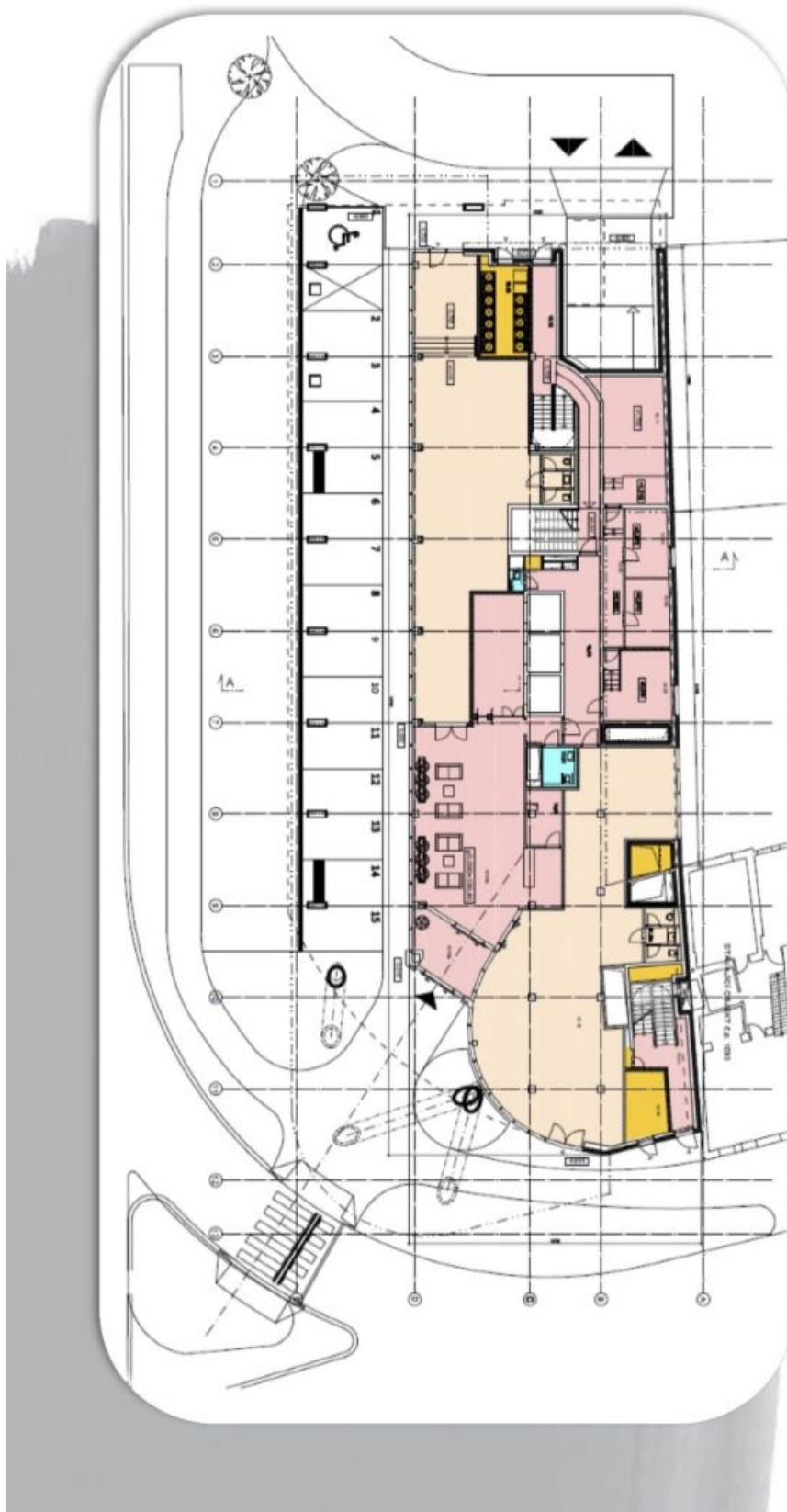




Kancelářské prostory

Praha 7, Holešovice, Argentinská

Pronajato





Kancelářské prostory

Praha 7, Holešovice, Argentinská

Pronajato

