



Byt 3+kk

120 m², Praha 6, Břevnov, Tomanova

Pronajato



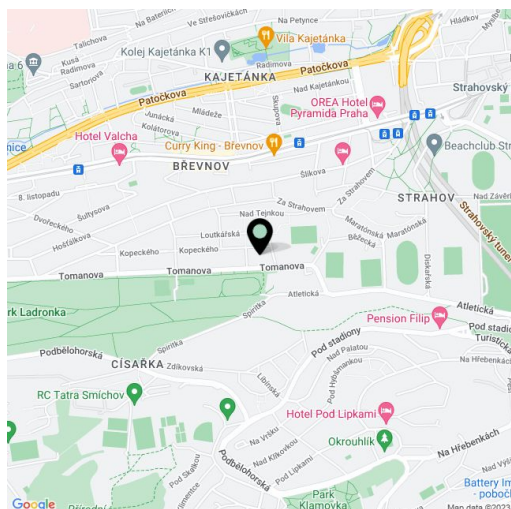
**Byt 3+kk**120 m², Praha 6, Břevnov, Tomanova**Pronajato**

Celková plocha	133 m ²
Podlahová plocha*	120 m ²
Terasa	13 m ²
Parkování	2 garážová stání.
Garáž	Ano
Sklep	Ano
PENB	B
Referenční číslo	29089
K dispozici od	lhned

Nový, částečně zařízený byt s 13 m² terasou, situovaný v 1. patře nově postaveného uzavřeného rezidenčního komplexu La Crone s 24h recepcí, ostrahou a podzemním parkováním v klidné ulici v prestižní rezidenční lokalitě v Praze 6. Výhodná poloha v blízkém dosahu místních parků, Strahovského stadionu, Pražského hradu a parku Ladronka s četnými možnostmi sportovního vyžití a relaxace, s rychlým spojením do centra (tram, bus - cca 10 min. k metru Hradčanská a Anděl), na letiště a k mezinárodním školám. Autobusová zastávka v bezprostřední blízkosti rezidence.

Byt tvoří obývací pokoj s jídelním prostorem, plně vybavenou kuchyní a přístupem na **terasu**, hlavní ložnice s vestavěnými skříněmi a en-suite koupelnou (sprchový kout, bidet, toaleta), druhá ložnice, samostatná koupelna (vana, toaleta), technická komora a velká vstupní hala s mnoha vestavěnými skříněmi a úložnými prostory.

Výhledy do zeleně, **dřevěné podlahy**, dlažba, bezpečnostní vstupní dveře, francouzská okna, elektricky ovládané předokenní žaluzie, centrální vypínač, pračka se sušičkou, myčka, indukční varná deska, mikrovlnná trouba, videotelefon, **sklep**, soukromá posilovna pro rezidenty, kočárkárna, parkování pro hosty. V ceně jsou zahrnuta **2 garážová stání**. Poplatky za společné služby, vodu a vytápění 5960 Kč měsíčně. Elektřina se platí zvlášť.



* Výměra jednotky dle občanského zákoníku.

Plocha je tvořena součtem celé plochy jednotky a ohraničená obvodovými zdmi.



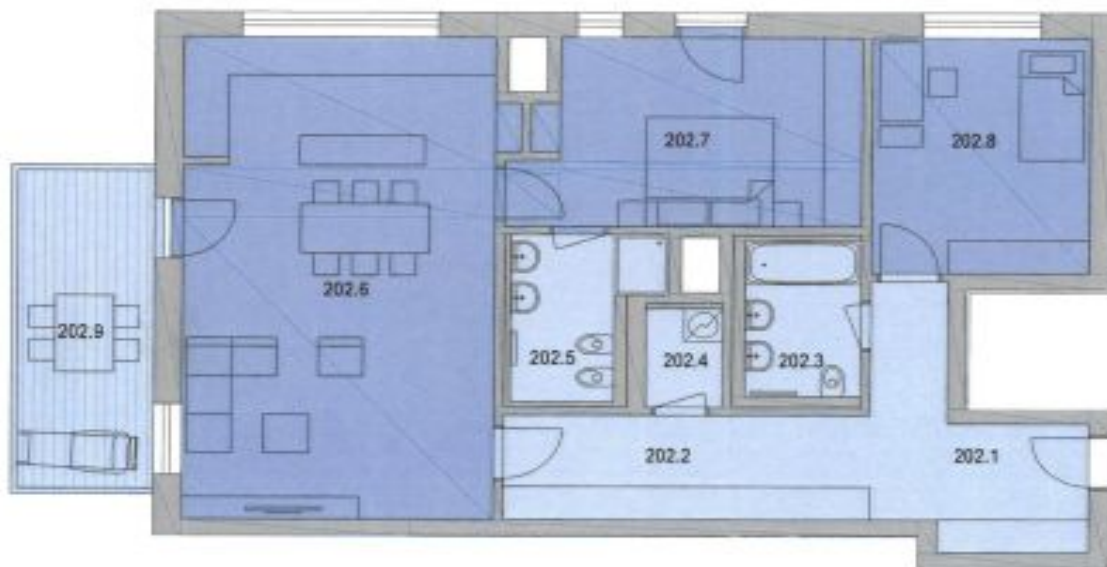
Byt 3+kk

120 m², Praha 6, Břevnov, Tomanova

Pronajato



RESIDENCE LA CRONE



BYT 3+KK, 1.NP.

202.1	VSTUPNÍ HOLA	7,0 m ²
202.2	SÁLKA	30,9 m ²
202.3	KUCHYŇKA	5,1 m ²
202.4	PRÁDELNA	2,8 m ²
202.5	KOUPELNA	5,9 m ²
202.6	DRYING ROOM (SUŠIČNA)	4,0 m ²
202.7	LOŽNICE	15,3 m ²
202.8	KOJNICE	14,4 m ²
202.9	TERASA	11,2 m ²
LOŽNÍ PLOCHA		11,2 m ²
OSTATNÍ LOŽNÍ PLOCHA		4,9 m ²
PRÁDELNÍ PLOCHA		11,1 m ²
BALKÓN/TERASA/PLOCHA		11,2 m ²
DRYING ROOM PLOCHA		11,1 m ²
TK 202	PLUCHA CELKEM	112,9 m²

UMÍSTĚNÍ V RÁMCI ÚZEMÍ



UMÍSTĚNÍ V RÁMCI BUDOVY



UMÍSTĚNÍ V RÁMCI PODLAŽÍ



Upozornění: obrázek půdorysu představuje dispozici řešeného bytu. Zobrazeny vybavení a kuchyňská linka odpovídá součinné době. Umístění zařízení bytu je uváděno pouze orientačně, přesná specifikace rozvody a jejich možného napojení je určena v prováděcí dokumentaci. Plachty jednotlivých místností v zobrazeném schématu se mohou lišit.