



## Rodinný dům 4+kk

190 m<sup>2</sup>, Praha 6, Dejvice, Na Míčánce

Pronajato





## Rodinný dům 4+kk

190 m<sup>2</sup>, Praha 6, Dejvice, Na Míčánce

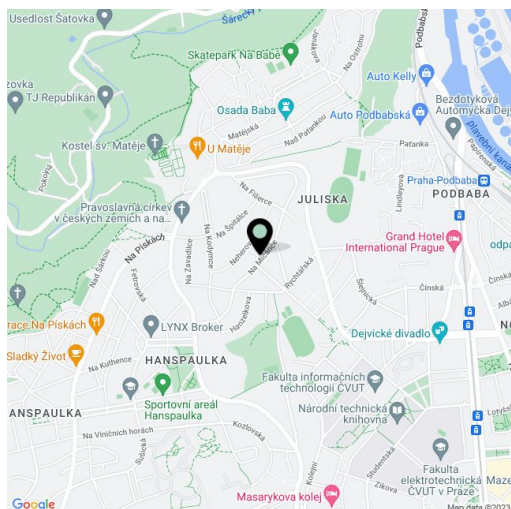
### Pronajato

Pozemek	295 m <sup>2</sup>
Zastavěná plocha	91 m <sup>2</sup>
Zahrada	204 m <sup>2</sup>
Parkování	Samostatná garáž.
Garáž	Ano
Sklep	Ano
PENB	G
Referenční číslo	2908
K dispozici od	lhned

Třípatrová řadová vila se zahradou, situovaná v prestižní lokalitě na Hanspaulce v blízkém dosahu Šáreckého údolí. Klidná rezidenční čtvrť v rychlém dosahu centra a plně občanské vybavenosti. Pár zastávek autobusem ke stanicím metra Bořislavka či Hradčanská, 15-20 minut jízdy autem do centra. V rychlé dostupnosti na letiště a do mezinárodních škol, nedaleko sportovního areálu Juliska.

Přízemí: koupelna se sprchovým koutem, ložnice pro hosty / pracovna, **zimní zahrada** se schůdky vedoucími do zahrady, vstup do garáže. 1. patro: obývací pokoj s jídelním prostorem a plně vybavenou kuchyní, **balkon** do zahrady. 2. patro: 2 ložnice, koupelna s vanou, sprchovým koutem a toaletou, prostorná **šatna**, pěkný výhled na Pražský hrad. Suterén: prádelna s užitečnou vanou, pračkou a sušičkou, sklad.

Kuchyňské spotřebiče Miele, **parkety** a dlažba, bezpečnostní dveře, žaluzie, videotelefon, telefonní linka, satelitní připojení, alarm, půdní úložné prostory. Možnost zařídit nábytkem za vyšší nájemné. **Garáž**. Poplatky za spotřebu energií cca 6000 Kč/měs.

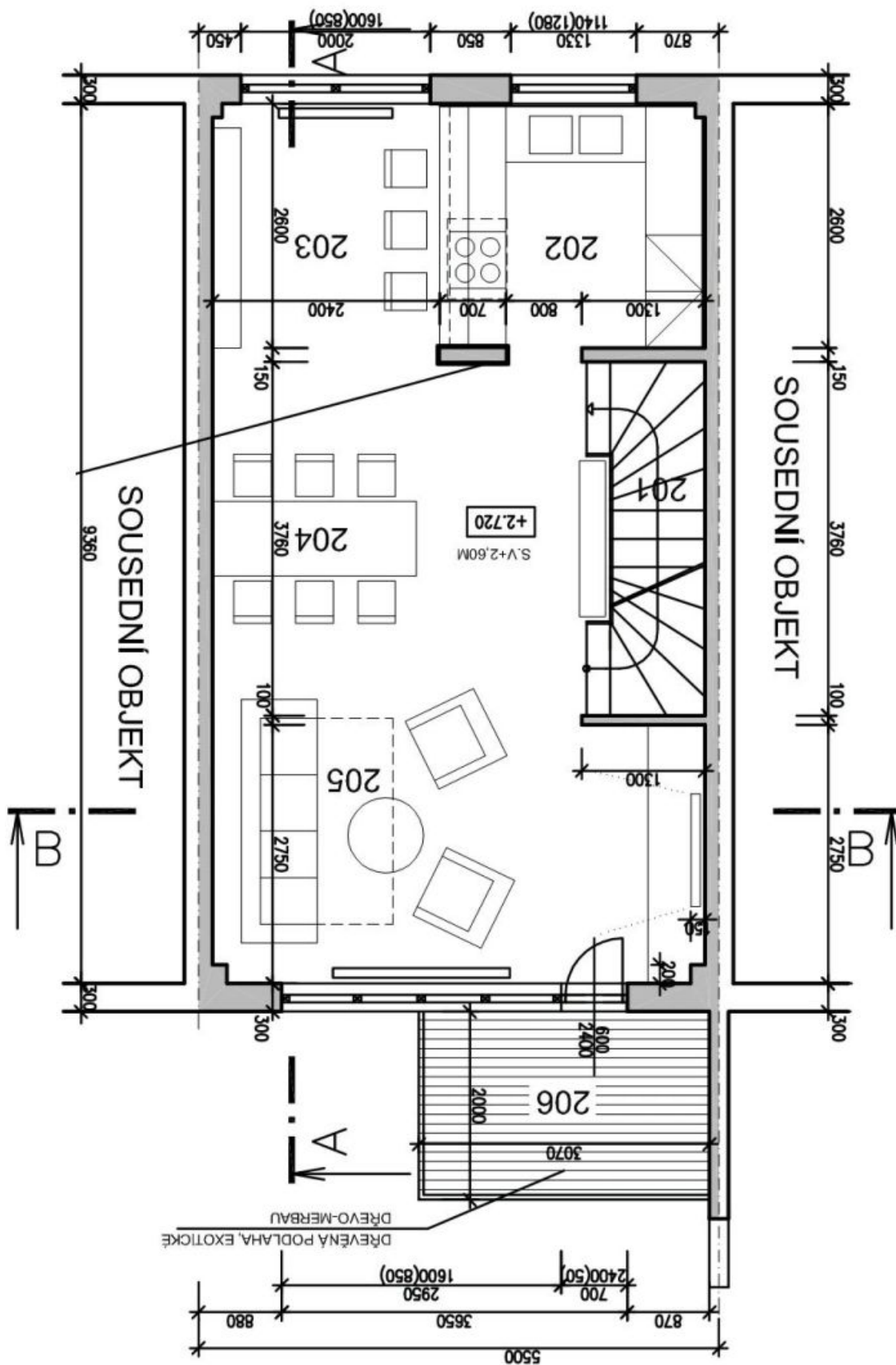




# Rodinný dům 4+kk

190 m<sup>2</sup>, Praha 6, Dejvice, Na Míčánce

Pronajato

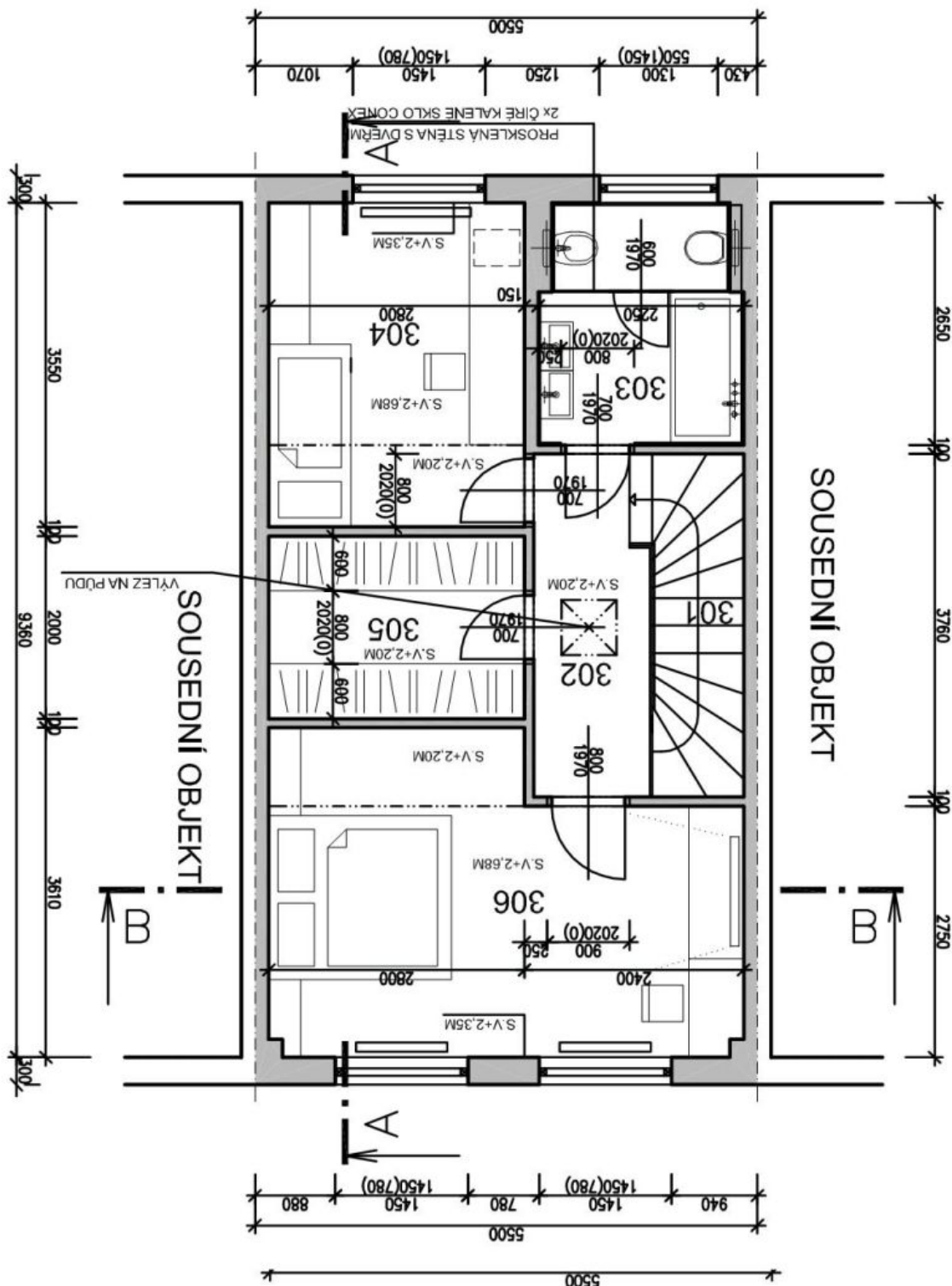




# Rodinný dům 4+kk

190 m<sup>2</sup>, Praha 6, Dejvice, Na Míčance

Pronajato

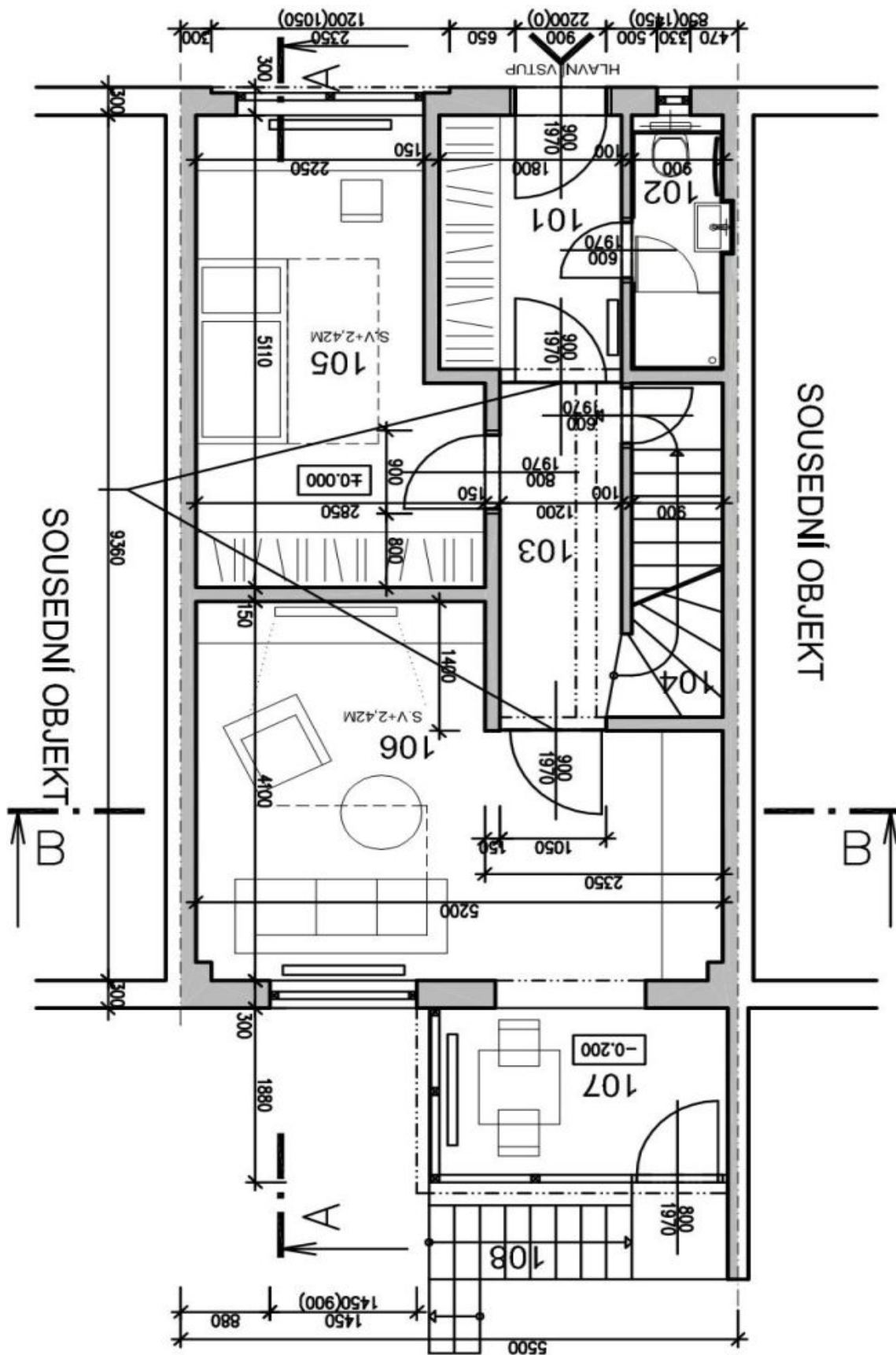




# Rodinný dům 4+kk

190 m<sup>2</sup>, Praha 6, Dejvice, Na Míčánce

Pronajato





# Rodinný dům 4+kk

190 m<sup>2</sup>, Praha 6, Dejvice, Na Míčánce

Pronajato

