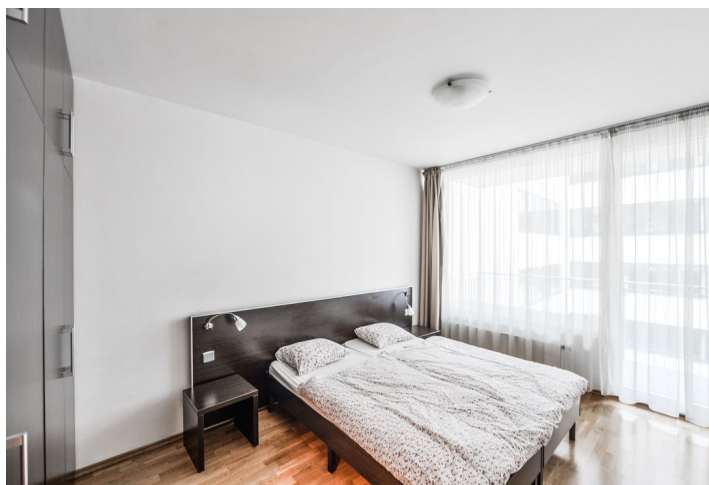




## Byt 2+kk

62 m<sup>2</sup>, Praha 5, Smíchov, Karla Engliše

Pronajato





## Byt 2+kk

62 m<sup>2</sup>, Praha 5, Smíchov, Karla Engliše

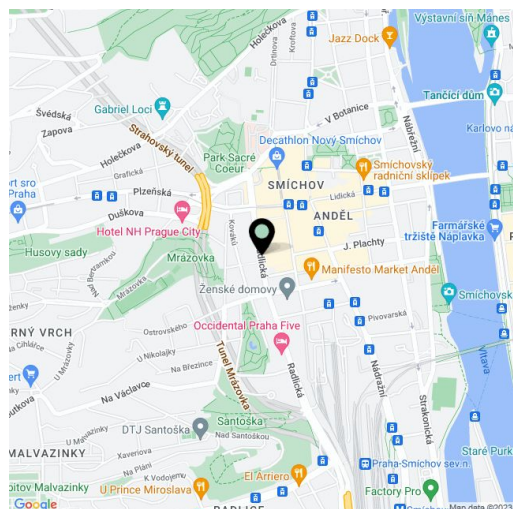
## Pronajato

|                   |                                       |
|-------------------|---------------------------------------|
| Celková plocha    | 68 m <sup>2</sup>                     |
| Podlahová plocha* | 62 m <sup>2</sup>                     |
| Balkón            | 6 m <sup>2</sup>                      |
| Parkování         | Možnost zajištění parkování v garáži. |
| Garáž             | Ano                                   |
| Sklep             | Ano                                   |
| PENB              | C                                     |
| Referenční číslo  | 29045                                 |
| K dispozici od    | lhned                                 |

Moderní zařízený byt s balkonem (6 m<sup>2</sup>) ve 3. patře rezidence Anděl City s 24h recepcí, kamerovým systémem a podzemním parkováním. Rezidence se nachází v blízkosti rozsáhlého obchodního komplexu s širokými možnostmi nakupování a bohatým sportovním a kulturním vyžitím. Výborná dopravní dostupnost, stanice metra Anděl a zastávky tramvají a autobusů pár minut chůze od budovy, v blízkém dosahu Francouzského lycea.

Byt tvoří obývací pokoj s plně vybavenou kuchyní a jídelním prostorem, 1 ložnice s vestavěnými skříněmi, koupelna s vanou se sprchovou zástěnou a toaletou a vstupní hala s technickým zázemím. **Balkon** je přístupný z obou hlavních místností a poskytuje příjemný výhled do zeleně upraveného vnitrobloku.

Dřevěné plovoucí podlahy, bezpečnostní dveře, samostatný plynový kotel, pračka, mikrovlnná trouba, videotelefon, **sklep**, výtah. Možnost pronájmu garážového stání za dodatečný poplatek. Poplatky za společné služby a vodu 1700 Kč měsíčně. Plyn a elektřina se hradí zvlášť. K dispozici od ledna 2021.



\* Výměra jednotky dle občanského zákoníku.

Plocha je tvořena součtem celé plochy jednotky a ohraničená obvodovými zdmi.