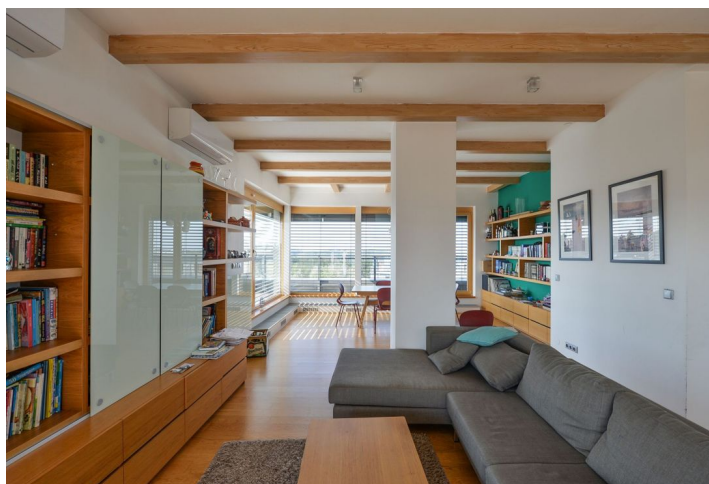




Byt 6+1

196 m², Praha 6, Vokovice, Tibetská

Pronajato



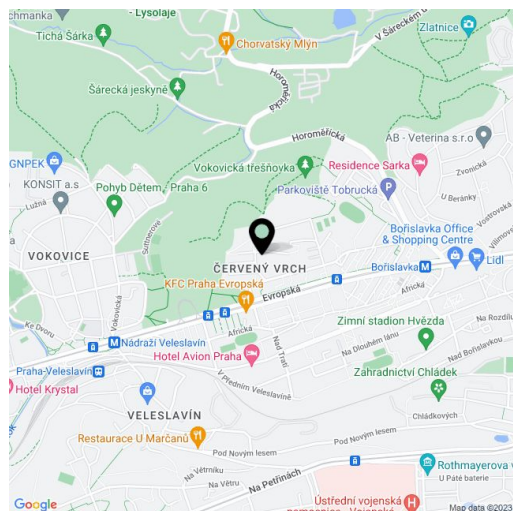
**Byt 6+1**196 m², Praha 6, Vokovice, Tibetská**Pronajato**

Celková plocha	296 m ²
Podlahová plocha*	196 m ²
Terasa	100 m ²
Parkování	Parkování v garáži.
Garáž	Ano
Sklep	Ano
PENB	G
Referenční číslo	29021
K dispozici od	Ihned

Velkorysý nezařízený byt se 100 m² terasou s úchvatným panoramatickým výhledem do okolí, situovaný v 6., nejvyšším patře rezidenčního komplexu Terasy Červený Vrch s 24h recepcí, ostrahou a podzemním parkováním. Klidná lokalita v blízkosti Šáreckého údolí, v blízkém dosahu mezinárodních škol ISP, Park Lane a Riverside School, s rychlým spojením na letiště a do centra, pár minut chůze od stanice metra Bořislavka (10 min. do centra). Plná občanská vybavenost v okolí.

Byt tvoří klimatizovaný obývací pokoj s přístupem na **terasu** s úžasným výhledem, plně vybavená kuchyň s jídelním prostorem a dvojitou výškou stropu, hlavní ložnice s en-suite koupelnou (sprchový kout, vana, toaleta) a vstupem na terasu, další čtyři ložnice, samostatná koupelna (vana, toaleta), chodba s vestavěnými skříněmi, toaleta pro hosty s technickým zázemím a vstupní hala.

Parkety, dlažba, vestavěné skříně a úložné prostory, elektricky ovládané předokenní žaluzie, pračka, sušička, myčka, 2 lednice, videotelefon, **prostorý sklep**. V ceně jsou zahrnuta **2 parkovací stání** v podzemní garáži. Bezbariérové bydlení. Poplatky za společné domovní služby, vodu a vytápění cca 14.000 Kč měsíčně. Elektřina se hradí zvlášť. K dispozici od srpna 2020. Byt se k pronájmu nabízí nezařízený.



* Výměra jednotky dle občanského zákoníku.

Plocha je tvořena součtem celé plochy jednotky a ohraničená obvodovými zdmi.