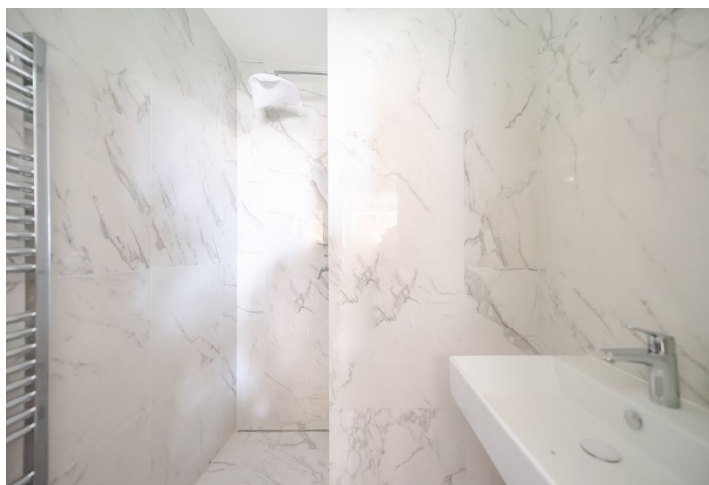




Byt 3+kk

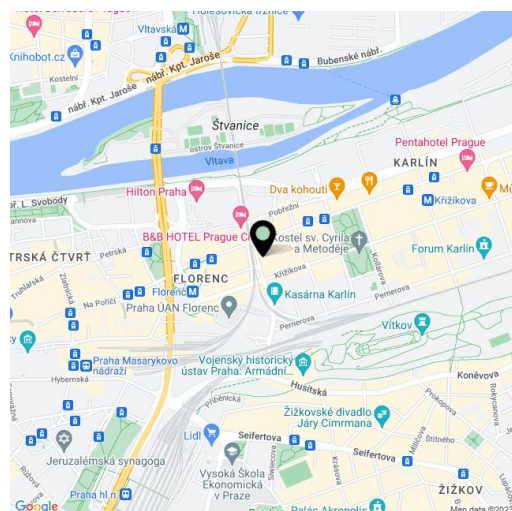
85.2 m², Praha 8, Karlín, Prvního pluku

Prodáno



**Byt 3+kk**85.2 m², Praha 8, Karlín, Prvního pluku**Prodáno**

Celková plocha	85 m ²
Parkování	-
Sklep	-
PENB	G
Referenční číslo	28992



* Výměra jednotky dle občanského zákoníku.

Plocha je tvořena součtem celé plochy jednotky a ohraničená obvodovými zdmi.

Nový mezonetový apartmán s krásnými výhledy do širokého okolí právě vzniká v 6. a 7. podlaží rekonstruovaného rohového činžovního domu stojícího těsně u hranice Karlína a Nového Města, ve čtvrti s industriální minulostí a současnou mladou svěžestí. Místo blízko centra má kompletní infrastrukturu, kterou ještě rozšíří nové kavárny, obchody a zelené plochy po skončení rekonstrukce Negrelliho viaduktu.

Dispozici vstupního podlaží bude tvořit obytný prostor s kuchyní a jídelnou, ložnice, koupelna, koupelna s toaletou a předsiň. V patře na prostorné galerii je plánována pracovna a za ní 2. ložnice.

Dům získává původní krásu v moderní podobě díky architektovi **Petru Slavičkovi**, který své návrhy vytváří s citem k danému prostoru. Jednotka je nabízena v dokončeném stavu **ve vysokém standardu**, který zahrnuje mj. **špaletová okna s historizujícími profily** (směrem do ulice), **hliníková ateliérová okna** a dřevěná střešní okna, italskou keramickou dlažbu, třívrstvé kartáčované olejované **podlahy Admonter Young dub s podlahovým vytápěním** napojeným na plynový kondenzační kotel Junkers, sanitární zařízení značek Hansgrohe, Villeroy & Boch, Duka nebo Catalano. Přisun čistého vzduchu do obytných místností zajistí **rekuperační jednotky**. V domě bude zachováno a repasováno množství původních historických prvků jako například vstupní dveře, zábradlí včetně madla, zdobné části stěn či ozdobné štuky na fasádě. Součástí rekonstrukce je nová střecha, fasáda, nové inženýrské sítě, výměna oken a úprava společných prostor, výtah bude nový prosklený.

Velmi oblíbená a urbanisticky zdařilá lokalita je **snadno dostupná z centra** nejen tramvajemi a metrem, ale i pěšky. Pár kroků od domu je tramvajová zastávka a přestupní stanice metra **Florenc** stejně jako na autobusové nádraží. Po dokončení rekonstrukce Negrelliho viaduktu vznikne v blízkosti **park** a v obloucích viaduktu budou po vzoru evropských metropolí fungovat kavárny s předzahrádkami, galerie či obchůdky. Již dnes je v místě **kompletní občanská vybavenost**: restaurace, kavárny, obchody včetně supermarketu, pošta, lékárny, školy všech stupňů, kino i divadlo, muzeum, sportoviště (například na blízké **Štvanici**) a množství kancelářských budov. Kousek od domu vede pohodlná **cyklostezka** mimo silnice podél Vltavy a přes Rohanský ostrov. Nedaleko je též **golfový klub Marina**, v pěším dosahu **rozlehlý park na Vítkově**.

Vizualizace jsou ilustrativní.

Kolaudace je plánovaná na konec května 2021.

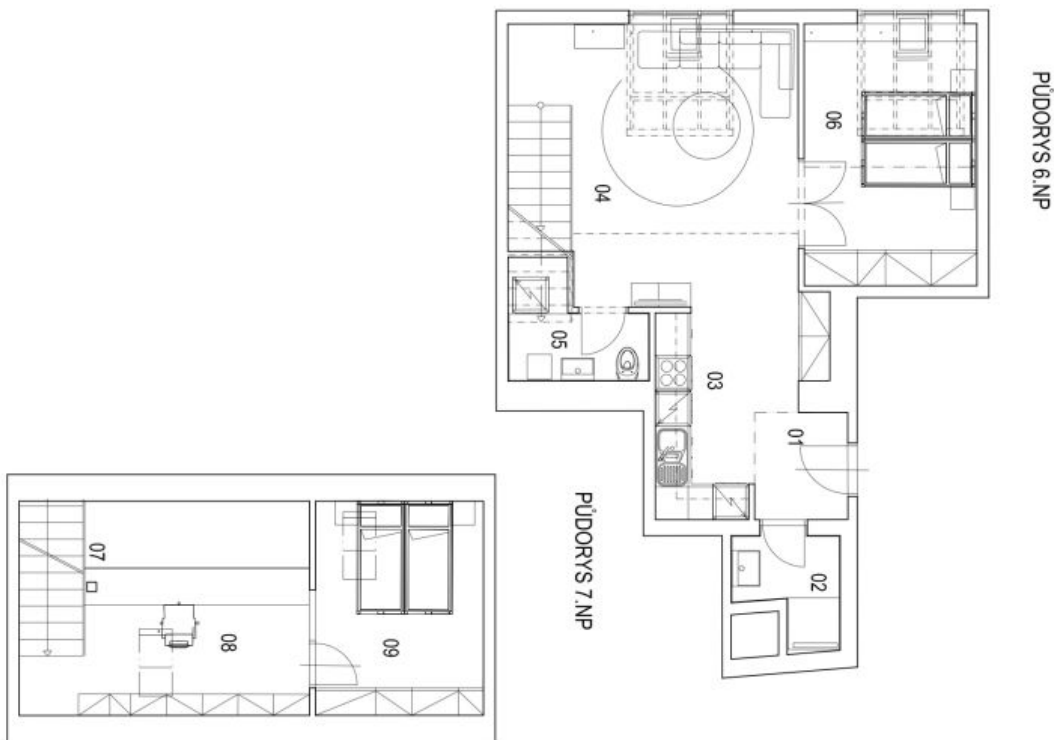
Podlahová plocha 85,2 m².



Byt 3+kk

85.2 m², Praha 8, Karlín, Prvního pluku

Prodáno



OZNAČENÍ JEDNOTKY:
PODLAŽÍ:
TYP:

20
6-7.NP
3+1+ pracovní
SCHEMA 6.NP

NÁZEV MÍSTNOSTI	PLOCHA
01 VSTUPNÍ CHODBA	3,2 m ²
02 KOUPELNA	3,0 m ²
03 KUCHYŇE	8,4 m ²
04 OBÝVACÍ POKOJ	22,6 m ²
05 KOUPELNA + WC	3,9 m ²
06 LOŽNICE	13,0 m ²
07 SCHODIŠTĚ	3,9 m ²
08 GALERIE-PRACOVNA	10,6 m ²
09 LOŽNICE	10,4 m ²

CELKEM MÍSTNOSTI: 79,0 m²

PODLAHOVÁ PLOCHA DLE
NAŘ. VL. 366/2013 Sb.:

79,0 m²



SCHEMA 6.NP



SCHEMA 7.NP

SCHEMATICKÝ REZ

