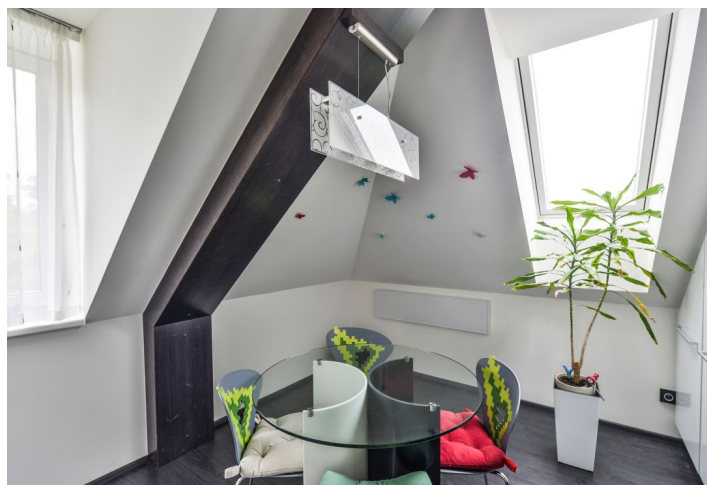
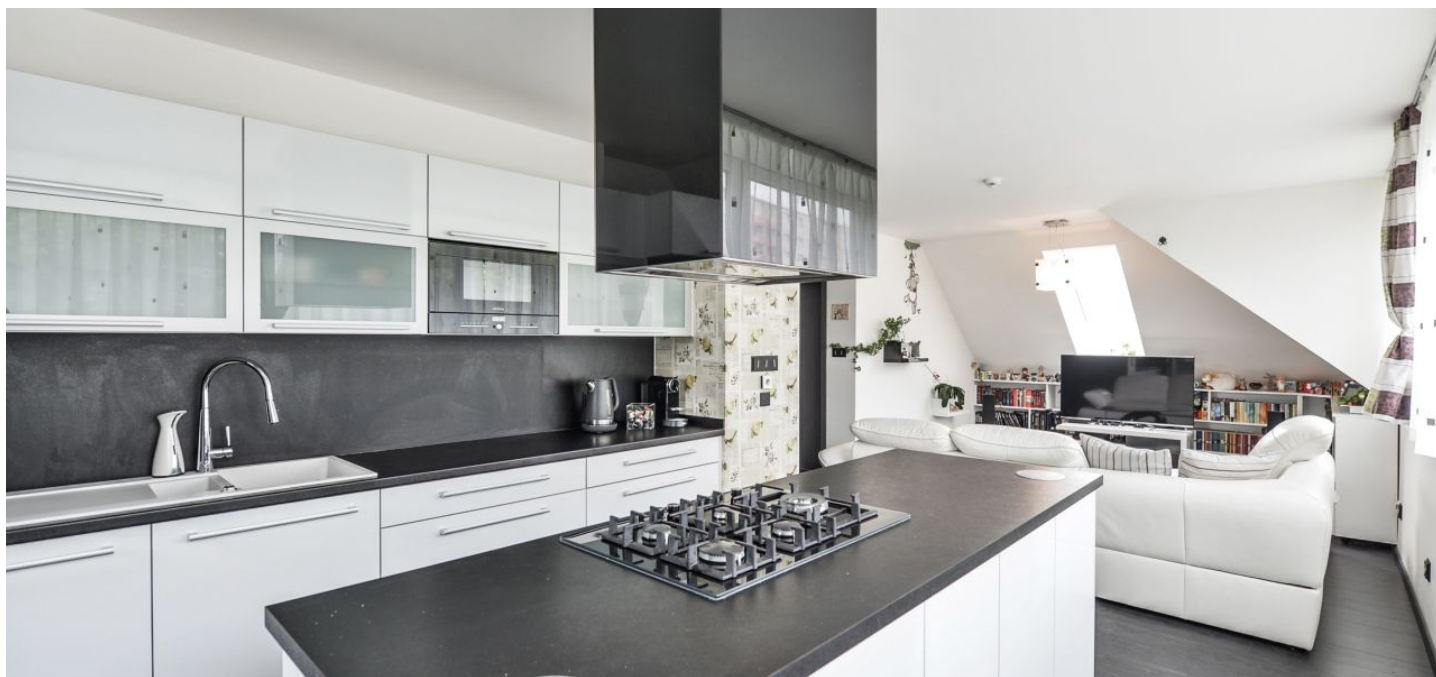




## Byt 3+kk

93 m<sup>2</sup>, Praha 6, Vokovice, K Lánu

Prodáno





## Byt 3+kk

93 m<sup>2</sup>, Praha 6, Vokovice, K Lánu

Prodáno

Celková plocha	93 m <sup>2</sup>
Parkování	-
Sklep	Ano
PENB	C
Referenční číslo	28927

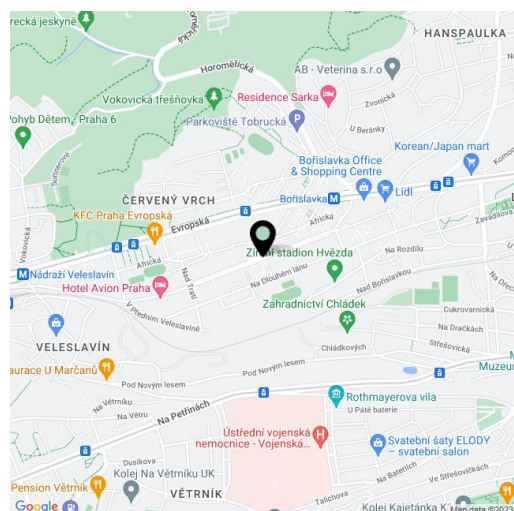
Útulný klimatizovaný mezonet s výhledy do zeleně je součástí udržovaného domu s výtahem. Oblíbená část Prahy 6 Vokovice nabízí snadnou dopravní dostupnost i kompletní občanskou vybavenost.

Vstupní úroveň v 5. podlaží tvoří otevřený prostor obývacího pokoje s jídelnou a kuchyní, dále ložnice, koupelna (s vanou a sprchovým koutem), samostatná toaleta, komora a předsíň se schodištěm do patra. Celé horní patro zabírá ložnice s okny na dvě světové strany, které dodávají místnosti příjemnou atmosféru a součástí ložnice je i pracovní kout.

Vybavení zahrnuje klimatizaci Samsung, podlahové vytápění Danfoss, kvalitní laminátové podlahy, kuchyňské spotřebiče zn. Samsung, Siemens a Bosch, venkovní rolety, systém inteligentní domácnosti Loxone (ovládání světel, vytápění, rolet a klimatizace), bezpečnostní dveře, videotelefon a alarm. K jednotce přísluší sklep.

Dům stojí v klidné ulici rezidenční čtvrti s množstvím zeleně. V pěším dosahu je několik mateřských a základních škol, gymnázium, pošta, lékárna, poliklinika, wellness centrum nebo zimní stadion. Stanice metra linky A Bořislavka a zastávka tramvaje jsou také vzdáleny jen pár minut chůze. Z místa je rychlé dostupné letiště.

Interiér 93,27 m<sup>2</sup>, sklep 2,53 m<sup>2</sup>.



\* Výměra jednotky dle občanského zákoníku.

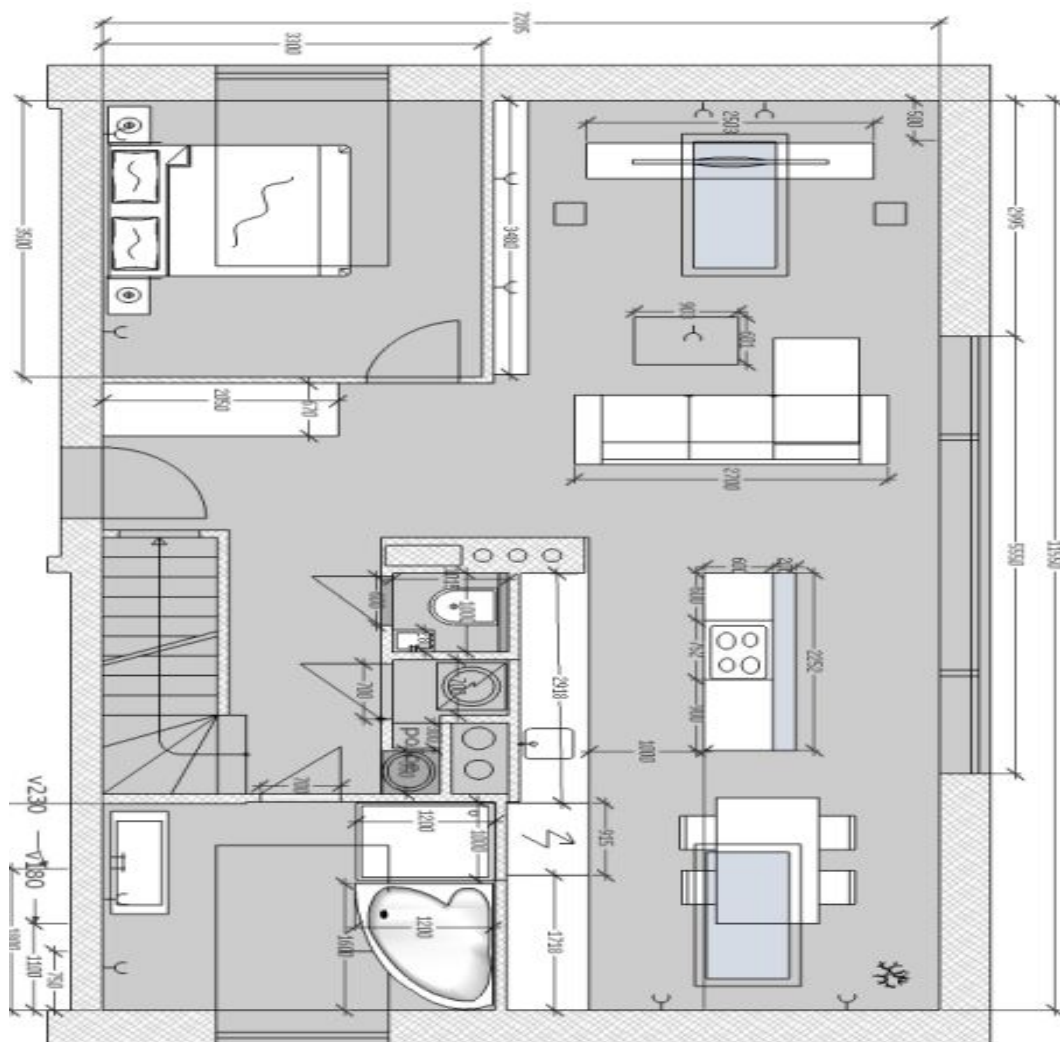
Plocha je tvořena součtem celé plochy jednotky a ohraničená obvodovými zdmi.



## Byt 3+kk

93 m<sup>2</sup>, Praha 6, Vokovice, K Lánu

**Prodáno**





## Byt 3+kk

93 m<sup>2</sup>, Praha 6, Vokovice, K Lánu

Prodáno

