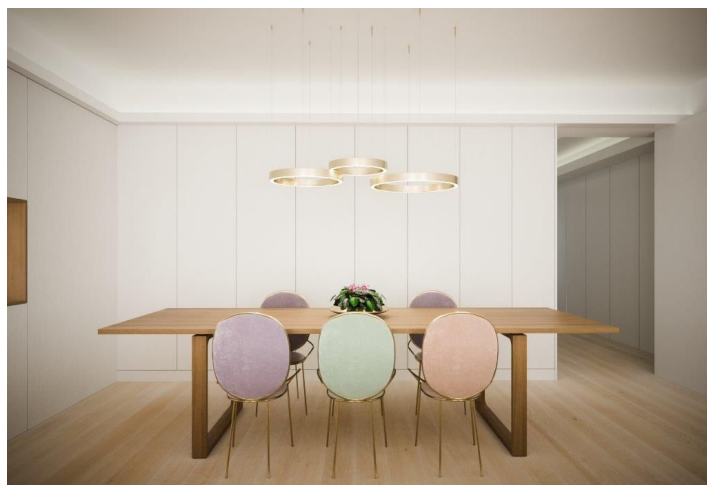
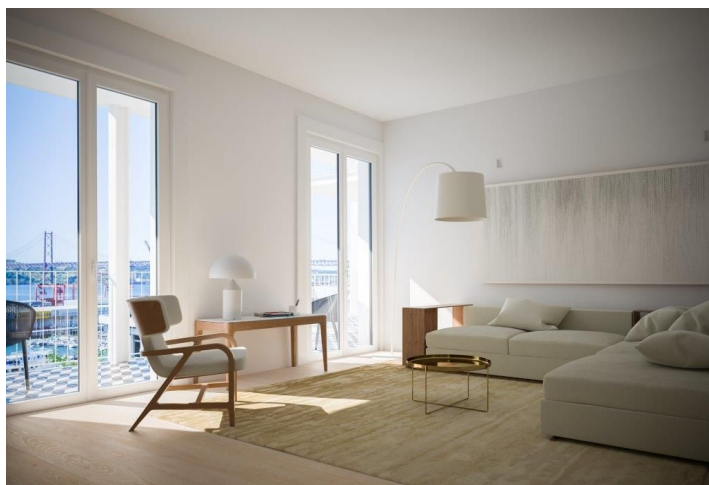




Byt 3+1

116 m², Lisabon, Metropolitní oblast Lisabonu, Estrela, Lapa

23 453 375 Kč | 925 000 €





Byt 3+1

23 453 375 Kč | 925 000 €

116 m², Lisabon, Metropolitní oblast Lisabonu, Estrela, Lapa

Celková plocha	126 m ²
Podlahová plocha*	116 m ²
Terasa	10 m ²
Parkování	-
Sklep	-
PENB	G
Referenční číslo	28880

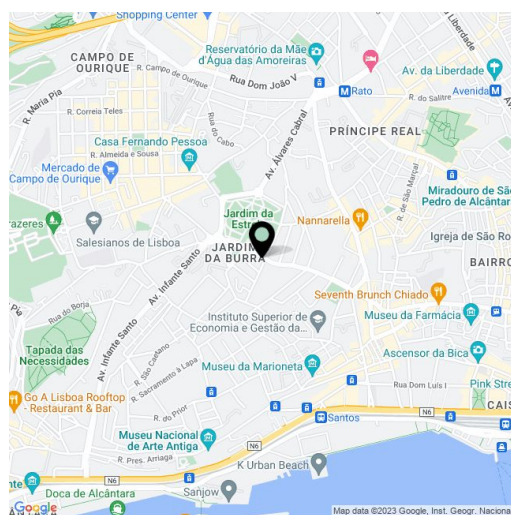
Tento krásný byt s terasou je součástí nově vznikajícího projektu **Presidente Arriaga**, který se nachází ve vyhledávané čtvrti Estrela - Lapa u řeky Tagus.

Rezidence spojuje tradiční a moderní prvky a je tak **novým netradičním projektem v centru Lisabonu**. Jedinečná **fasáda je lemována ručně vyrobenými dlaždicemi** prestižní značky "Viva Lamego" (starší více než 150 let), které byly navrženy renomovanou tvůrkyní Marií Anou Vasco Costa, a tvoří jedinečnou a elegantní tvář budovy. Byt se skládá z obývacího pokoje, samostatné kuchyně a **dvou en-suite ložnic**. Celých 260 slunných dní si pak můžete užívat na vlastní **soukromé terase s výhledy na řeku**.

Byt má tepelnou i akustickou izolaci a **klimatizaci**. Součástí vybavení jsou kamna, elektrická trouba, myčka, lednice, mikrovlnná trouba, pračka i sušička. Budova zahrnuje **vnitřní parkování a výtah**.

Umístění rezidence pár kroků od břehu řeky je téměř magické. Oblast Estrela - Lapa je jednou z nejlepších lokalit v Lisabonu a je známá svými historickými budovami se sídly ambasád a příjemnou klidnou atmosférou.

Celková plocha včetně terasy: 126 m²; Dokončení: 2019



* Výměra jednotky dle občanského zákoníku.

Plocha je tvořena součtem celé plochy jednotky a ohraničená obvodovými zdmi.