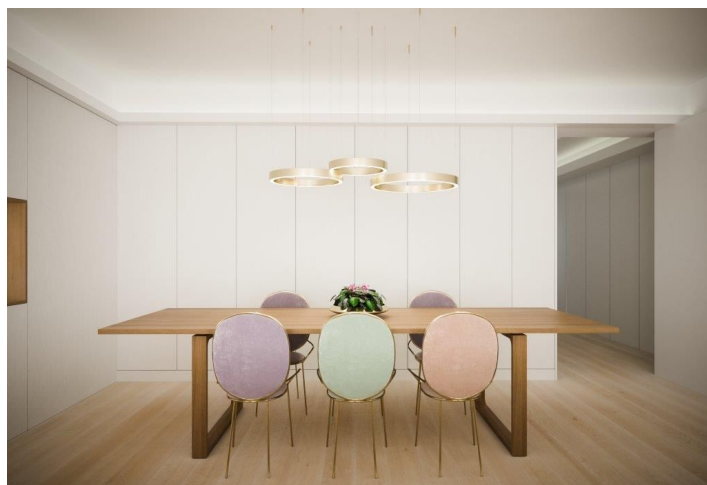
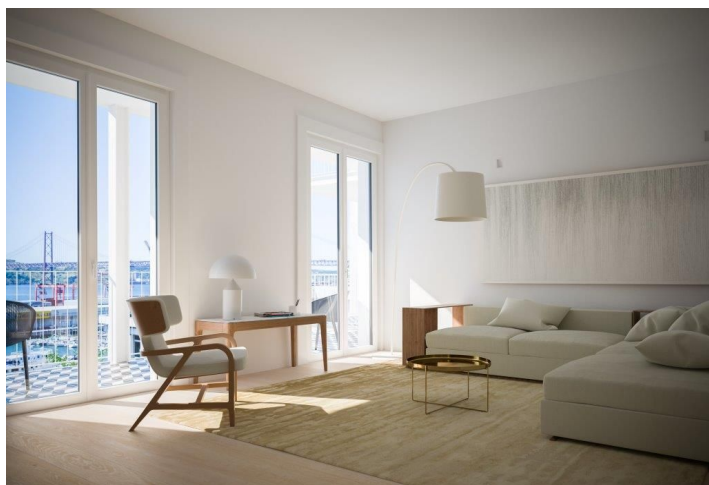




## Byt 3+1

116 m<sup>2</sup>, Lisabon, Metropolitní oblast Lisabonu, Estrela, Lapa

23 305 375 Kč | 925 000 €



**Byt 3+1****23 305 375 Kč | 925 000 €**116 m<sup>2</sup>, Lisabon, Metropolitní oblast Lisabonu, Estrela, Lapa

Celková plocha	126 m <sup>2</sup>
Podlahová plocha*	116 m <sup>2</sup>
Terasa	10 m <sup>2</sup>
Parkování	-
Sklep	-
PENB	G
Referenční číslo	28880

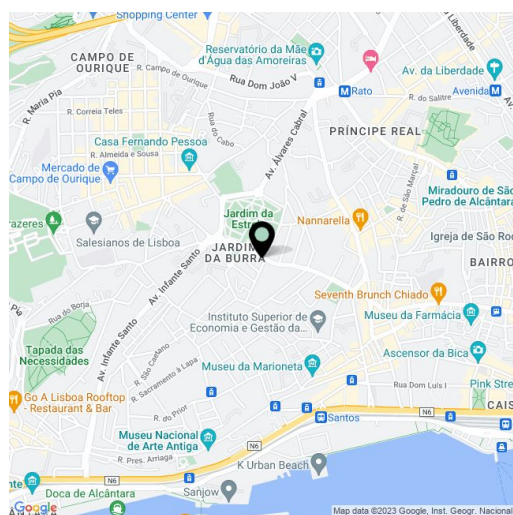
**Tento krásný byt s terasou je součástí nově vznikajícího projektu Presidente Arriaga, který se nachází ve vyhledávané čtvrti Estrela - Lapa u řeky Tagus.**

Rezidence spojuje tradiční a moderní prvky a je tak **novým netradičním projektem v centru Lisabonu**. Jedinečná **fasáda je lemována ručně vyrobenými dlaždicemi** prestižní značky "Viva Lamego" (starší více než 150 let), které byly navrženy renomovanou tvůrkyní Marií Anou Vasco Costa, a tvoří jedinečnou a elegantní tvář budovy. Byt se skládá z obývacího pokoje, samostatné kuchyně a **dvou en-suite ložnic**. Celých 260 slunných dní si pak můžete užívat na vlastní **soukromé terase s výhledy na řeku**.

Byt má tepelnou i akustickou izolaci a **klimatizaci**. Součástí vybavení jsou kamna, elektrická trouba, myčka, lednice, mikrovlnná trouba, pračka i sušička. Budova zahrnuje **vnitřní parkování a výtah**.

Umístění rezidence pár kroků od břehu řeky je téměř magické. Oblast Estrela - Lapa je jednou z nejlepších lokalit v Lisabonu a je známá svými historickými budovami se sídly ambasád a příjemnou klidnou atmosférou.

Celková plocha včetně terasy: 126 m<sup>2</sup>; Dokončení: 2019



\* Výměra jednotky dle občanského zákoníku.

Plocha je tvořena součtem celé plochy jednotky a ohraničená obvodovými zdmi.