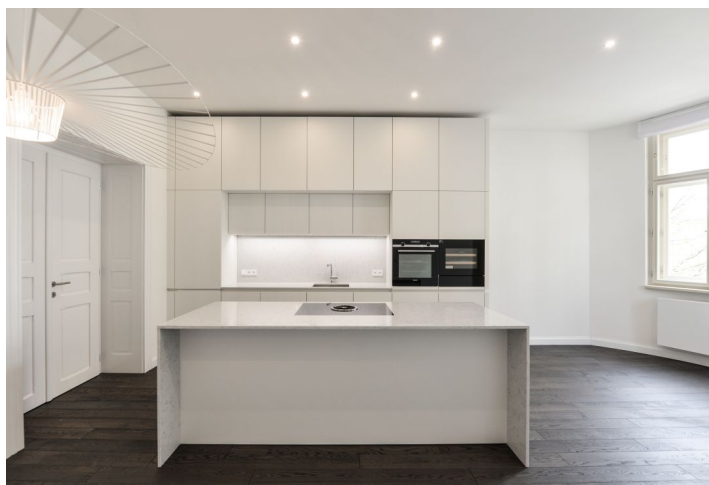




Byt 4+kk

135 m², Praha 3, Vinohrady, Laubova

92 065 Kč | 3 665 €





Byt 4+kk

135 m², Praha 3, Vinohrady, Laubova

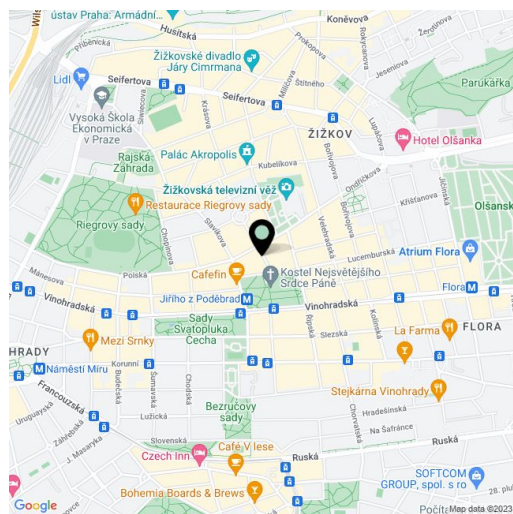
92 065 Kč | 3 665 €

Celková plocha	137 m ²
Podlahová plocha*	135 m ²
Balkón	2 m ²
Parkování	Jedno parkovací stání vzdálené 350m od budovy je zahrnuto v nájmu.
Garáž	Ano
Sklep	Ano
Poplatky za služby	Poplatky za společné domovní služby 125 EUR/os./měs. Záloha na vodu a vytápění 10.000 Kč/měs. Elektrina bude převedena na nájemce.
PENB	Není vyžadován
Referenční číslo	28836
K dispozici od	Ihned

Atraktivní nadstandardní nezařízený byt v 1. patře zrekonstruovaného secesního činžovního domu s výtahem a zachovanými původními prvky. Výhodná lokalita přímo na náměstí Jiřího z Poděbrad se stanicí metra a tramvajovými spoji, s veškerou občanskou vybaveností v blízkém okolí.

Interiér bytu tvoří obývací pokoj s plně vybavenou kuchyní a jídelním prostorem, hlavní ložnice s šatnou a koupelnou (vana), druhá ložnice se šatnou, ložnice orientovaná do vnitrobloku, koupelna se sprchovým koutem, technická místnost a vstupní hala.

Kvalitní materiály a zpracování, velká okna, dubové parkety, dlažba, bezpečnostní vstupní dveře, vestavěné skříně, plynový kotel, pračka / sušička, množství úložného prostoru, sklep.



* Výměra jednotky dle občanského zákoníku.

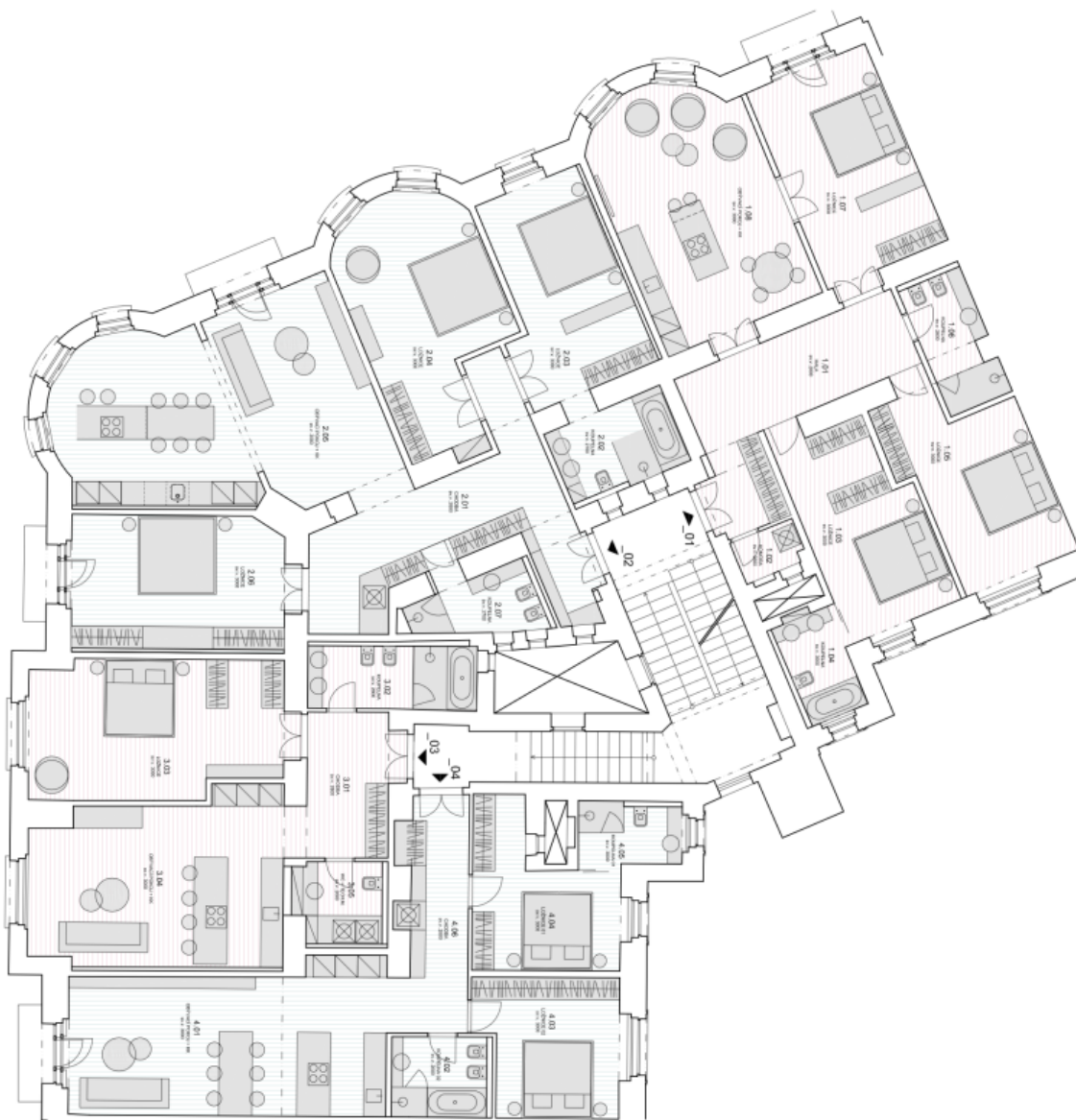
Plocha je tvořena součtem celé plochy jednotky a ohraničená obvodovými zdmi.



Byt 4+kk

135 m², Praha 3, Vinohrady, Laubova

92 065 Kč | 3 665 €



Byt 01_4+kk

ČM	POPIS	POCITA M ²
1.01	KUCHA	21.0
1.02	KOUPALNA	2.4
1.03	LOŽNICE	10.9
1.04	KOUPALNA	5.6
1.05	LOŽNICE	20.7
1.06	KOUPALNA	7.2
1.07	LOŽNICE	22.7
1.08	OBYVAJACI PRŮCHOD	24.3
CELKOVĚ		
		134.9

Byt 02_4+kk

ČM	POPIS	POCITA M ²
2.01	KUCHA	27.7
2.02	KOUPALNA	6.9
2.03	LOŽNICE	27.0
2.04	LOŽNICE	26.8
2.05	OBYVAJACI PRŮCHOD	26.4
2.06	LOŽNICE	24.3
2.07	KOUPALNA	7.0
CELKOVĚ		
		166.8

Byt 03_2+kk

ČM	POPIS	POCITA M ²
3.01	KUCHA	10.7
3.02	KOUPALNA	9.0
3.03	LOŽNICE	20.9
3.04	OBYVAJACI PRŮCHOD	30.4
3.05	WC + TOALETNA	5.9
CELKOVĚ		
		86.9

Byt 04_3+kk

ČM	POPIS	POCITA M ²
4.01	KUCHA	20.3
4.02	OBYVAJACI PRŮCHOD	6.4
4.03	LOŽNICE	15.9
4.04	LOŽNICE	15.9
4.05	KOUPALNA	5.4
4.06	KOUPALNA	12.3
CELKOVĚ		
		86.3