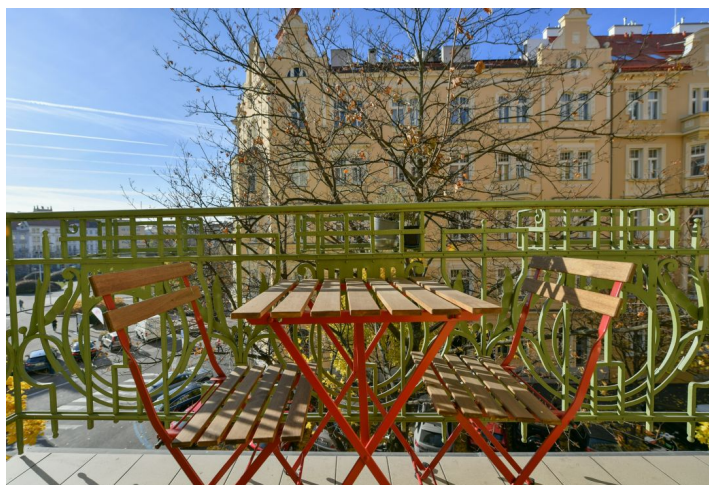




Byt 4+kk

135 m², Praha 3, Vinohrady, Laubova

Pronajato





Byt 4+kk

135 m², Praha 3, Vinohrady, Laubova

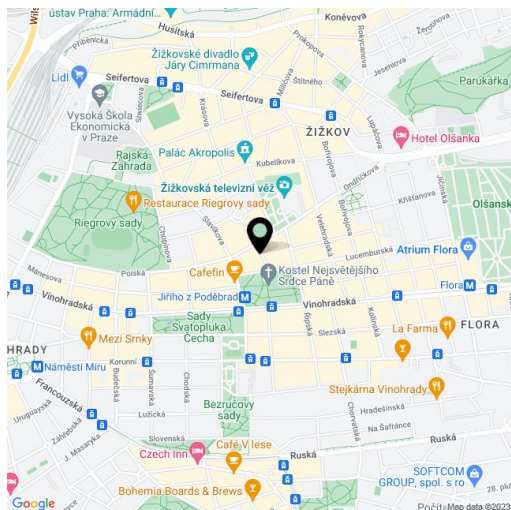
Pronajato

Celková plocha	137 m ²
Podlahová plocha*	135 m ²
Balkón	2 m ²
Parkování	Jedno parkovací stání vzdálené 350m od budovy je zahrnuto v nájmu.
Garáž	Ano
Sklep	Ano
PENB	G
Referenční číslo	28834
K dispozici od	lhned

Atraktivní nadstandardní částečně zařízený byt ve 2. patře kompletně zrekonstruovaného secesního činžovního domu s výtahem a zachovanými původními prvky. Výhodná lokalita přímo na náměstí Jiřího z Poděbrad se stanicí metra a tramvajovými spoji, s veškerou občanskou vybaveností v blízkém okolí.

Interiér bytu tvoří obývací pokoj s plně vybavenou kuchyní a jídelním prostorem, hlavní ložnice s šatnou a koupelnou (vana), druhá ložnice se šatnou, ložnice orientovaná do vnitrobloku, koupelna se sprchovým koutem, technická místnost a vstupní hala.

Kvalitní materiály a zpracování, velká okna, dubové parkety, dlažba, bezpečnostní vstupní dveře, vestavěné skříně, plynový kotel, pračka / sušička, množství úložného prostoru, sklep. Poplatky za společné domovní služby 3.000 Kč/os./měs. Záloha na spotřebu teplé vody a vytápění 4000 Kč/měs. Elektřina bude převedena na nájemce.



* Výměra jednotky dle občanského zákoníku.

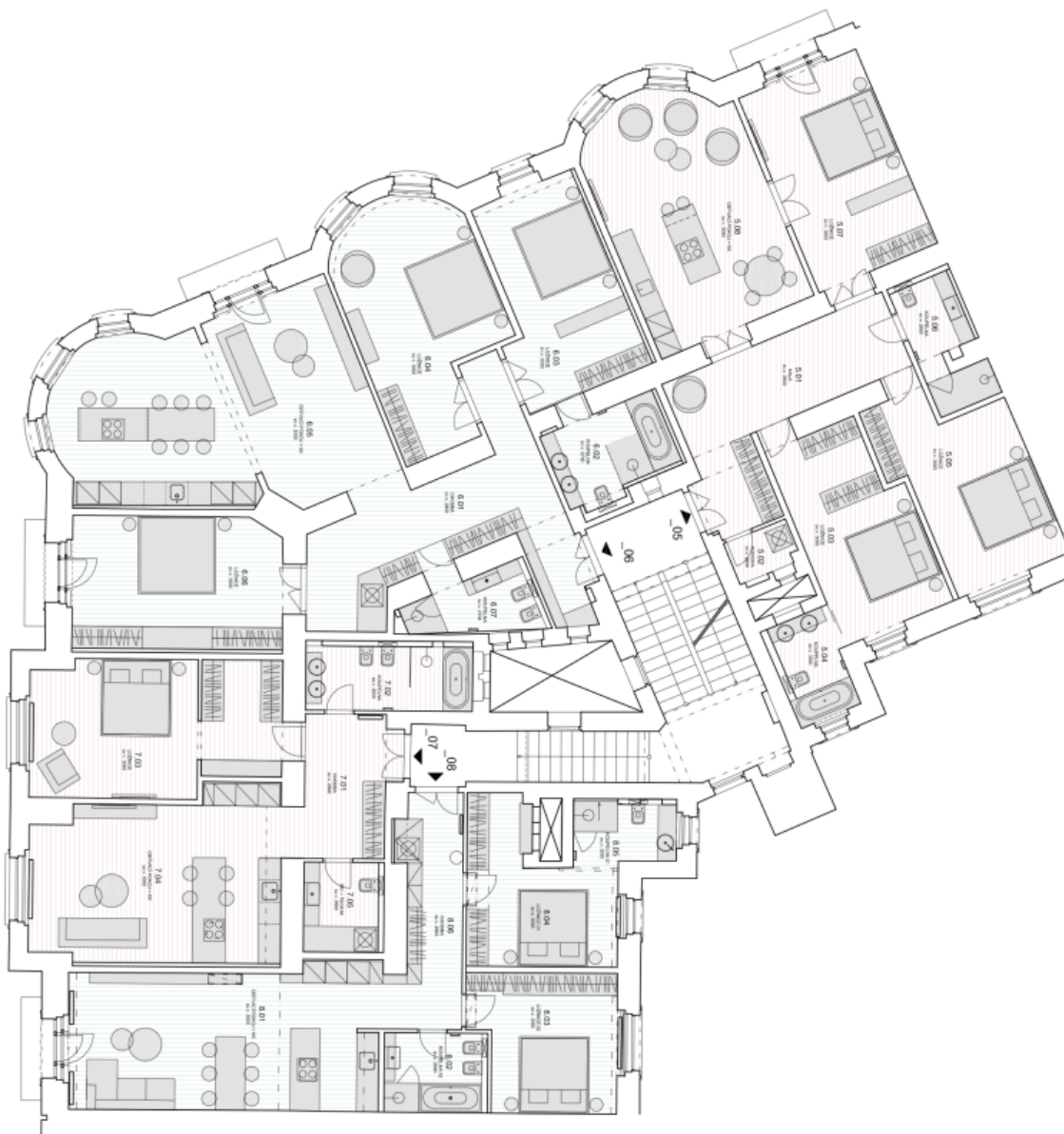
Plocha je tvořena součtem celé plochy jednotky a ohraničená obvodovými zdmi.



Byt 4+kk

135 m², Praha 3, Vinohrady, Laubova

Pronajato



Byt 05_4+kk

Č.Ú.	MEŠTŇSTVÍ	PLŮCHOVÁ M ²
5.01	HALA	218
5.02	KUCHYŇKA	2,4
5.03	LOŽNICE	20,1
5.04	KOUPALNA	5,4
5.05	LOŽNICE	20,9
5.06	KOUPALNA	6,2
5.07	LOŽNICE	22,6
5.08	LOŽNICE	24,5
CELKEM		150,3

Byt 06_4+kk

Č.Ú.	MEŠTŇSTVÍ	PLŮCHOVÁ M ²
6.01	CHCENKA	27,7
6.02	KOUPALNA	9,1
6.03	LOŽNICE	20,9
6.04	LOŽNICE	20,2
6.05	LOŽNICE	20,1
6.06	LOŽNICE	24,4
6.07	LOŽNICE	6,2
CELKEM		150,3

Byt 07_2+kk

Č.Ú.	MEŠTŇSTVÍ	PLŮCHOVÁ M ²
7.01	CHCENKA	12,7
7.02	KOUPALNA	9,1
7.03	LOŽNICE	28,3
7.04	LOŽNICE	28,3
7.05	LOŽNICE	28,3
7.06	LOŽNICE	28,3
CELKEM		150,3

Byt 08_3+kk

Č.Ú.	MEŠTŇSTVÍ	PLŮCHOVÁ M ²
8.01	LOŽNICE	12,7
8.02	LOŽNICE	12,7
8.03	LOŽNICE	12,7
8.04	LOŽNICE	12,7
8.05	LOŽNICE	12,7
8.06	LOŽNICE	12,7
CELKEM		76,2