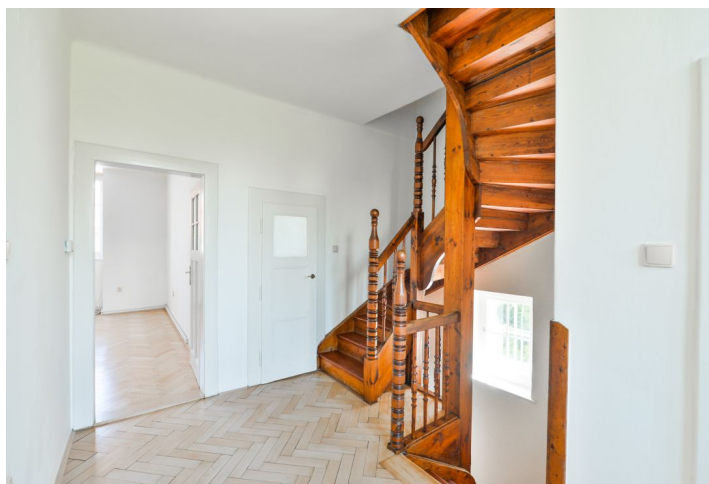




Rodinný dům 5+kk

230 m², Praha 6, Střešovice, Spojená

Pronajato





Rodinný dům 5+kk

230 m², Praha 6, Střešovice, Spojená

Pronajato

Pozemek	413 m ²
Parkování	Garáž a parkování na pozemku.
Garáž	Ano
Sklep	Ano
PENB	G
Referenční číslo	28805
K dispozici od	Ihned

Nově zrekonstruovaná rohová řadová vila z 20. let 20. století v anglickém stylu, se zachovanými původními prvky a před a zadržkou, situovaná v centru prestižní rezidenční čtvrti Ořechovka. Klidná lokalita s rychlou dostupností do centra a k plné občanské vybavenosti, nedaleko Pražského hradu. Vila se nachází v sousedství centrální budovy Ořechovka s restauracemi a obchodem s potravinami, v blízkém dosahu zastávek autobusu a tramvajů směr stanice metra Hradčanská, Dejvická, Bořislavka a Petřiny. Rychlá dostupnost na letiště a do mezinárodních škol.

Přízemí: obývací pokoj s jídelnou a plně vybavenou kuchyní, koupelna (sprchový kout, toaleta), hala, chodba s vestavěnými úložnými prostory a zadní vstup na terasu a zahradu. 1. patro: hala, dvě propojené ložnice s **oboustrannými kachlovými kamny**, šatna / pracovna, koupelna (vana, toaleta). 2. patro: hala, jedna ložnice, velká otevřená podkrovní místnost, sprchový kout, toaleta. Suterén: technické zázemí a skladové prostory.

Původní dřevěné schodiště, parkety, vinylové podlahy, nový plynový kotel, myčka, podkrovní úložný prostor. **Garáž** a možnost parkování na pozemku. Záloha na odvoz odpadu a vodu 2000 Kč měsíčně. Plyn a elektřina budou převedeny na nájemce.

