



## Byt 4+1

109 m<sup>2</sup>, Praha 1, Nové Město, Petrské náměstí

Prodáno





## Byt 4+1

109 m<sup>2</sup>, Praha 1, Nové Město, Petrské náměstí

**Prodáno**

Celková plocha	114 m <sup>2</sup>
Podlahová plocha*	109 m <sup>2</sup>
Balkón	5 m <sup>2</sup>
Parkování	-
Sklep	Ano
Poplatky za služby	7 620 Kč měsíčně
PENB	G
Referenční číslo	28737

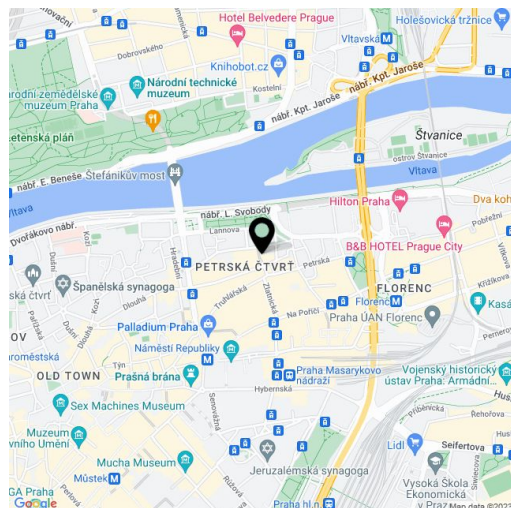
**Dvoupodlažní bytová jednotka s okny směřujícími do vnitrobloku se nachází v zadním traktu bytového domu v samém centru Prahy a přesto v naprostém soukromí. Byt bude připraven pro účely krátkodobého pronájmu a rozdělen na tři samostatné apartmány.**

V přízemí bude jeden z menších apartmánů, který bude tvořen obytným prostorem, kuchyňským koutem, koupelnou a zádveřím, v patře budou další dva apartmány jeden z nich nabídne obytný prostor s kuchyňským koutem a koupelnu. Chodba bude oddělovat další apartmán, který bude tvořen ze 2 pokojů, kuchyňského koutu, koupelny a balkonu. Součástí foyer bude i společná prádelna.

V bytě je nyní prováděna **kompletní rekonstrukce** (včetně rozvodů a fasády domu), která bude hotova do konce tohoto roku. Kupní cena zahrnuje **sklep**.

**Jedinečná lokalita** pár kroků od Náměstí Republiky, v rychlém dosahu metra i tramvají, v docházkové vzdálenosti od Staroměstského náměstí, Pařížské třídy i ulice Na Příkopě a Václavského náměstí. V okolí funguje mnoho restaurací, barů a klubů, menších obchůdků i nákupních center.

Apartmán č.1: 27,3 m<sup>2</sup>, Apartmán č.2: 20,6 m<sup>2</sup>, Apartmán č.3: 54 m<sup>2</sup>.  
Celková výměra včetně zádveří a schodiště 109,2 m<sup>2</sup>, balkon 4,9 m<sup>2</sup>.



\* Výměra jednotky dle občanského zákoníku.

Plocha je tvořena součtem celé plochy jednotky a ohraničená obvodovými zdmi.

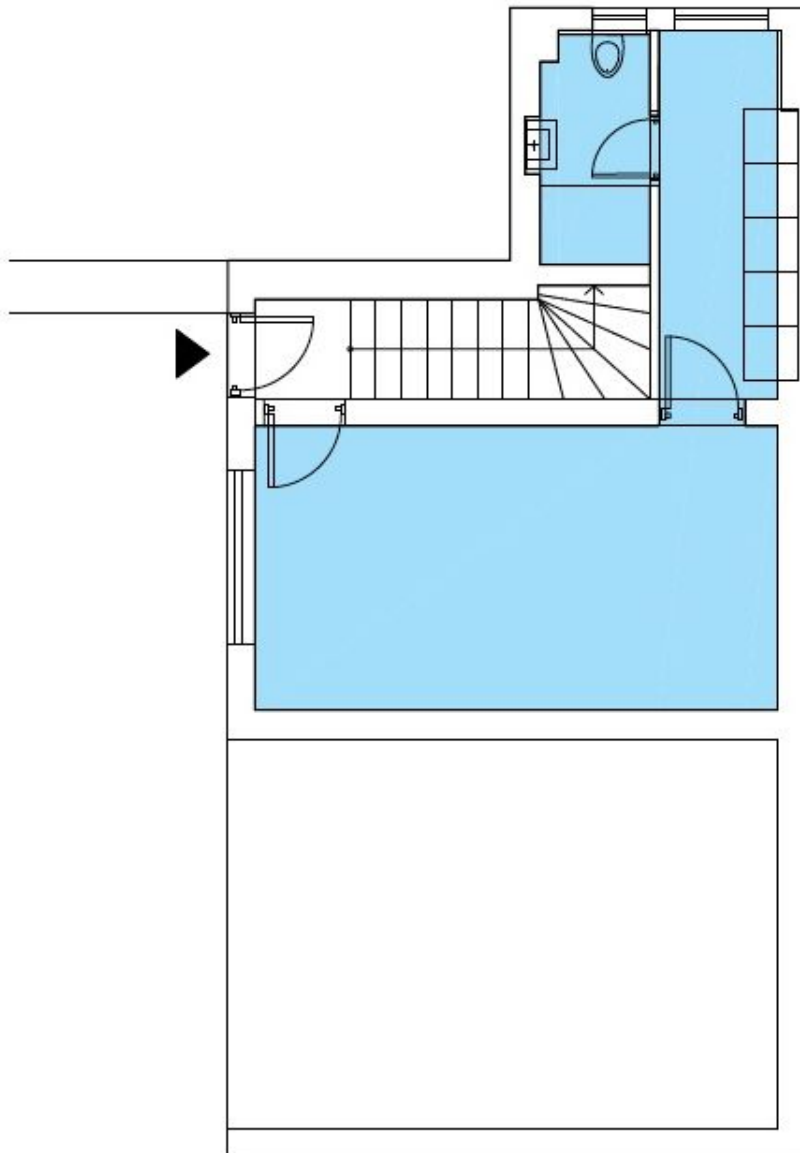


## Byt 4+1

109 m<sup>2</sup>, Praha 1, Nové Město, Petrské náměstí

**Prodáno**

PŮDORYS 1.NP





## Byt 4+1

109 m<sup>2</sup>, Praha 1, Nové Město, Petrské náměstí

Prodáno

