



## Rodinný dům 14+kk

710 m<sup>2</sup>, Beroun, Liteň, Mramorská

Prodáno





## Rodinný dům 14+kk

710 m<sup>2</sup>, Beroun, Liteň, Mramorská

Prodáno

|                  |                    |
|------------------|--------------------|
| Celková plocha   | 710 m <sup>2</sup> |
| Pozemek          | 739 m <sup>2</sup> |
| Zastavěná plocha | 329 m <sup>2</sup> |
| Zahrada          | 410 m <sup>2</sup> |
| Podlahová plocha | 640 m <sup>2</sup> |
| Balkón           | 14 m <sup>2</sup>  |
| Terasa           | 56 m <sup>2</sup>  |
| Parkování        | Ano                |
| Garáž            | Ano                |
| Sklep            | -                  |
| PENB             | G                  |
| Referenční číslo | 28735              |

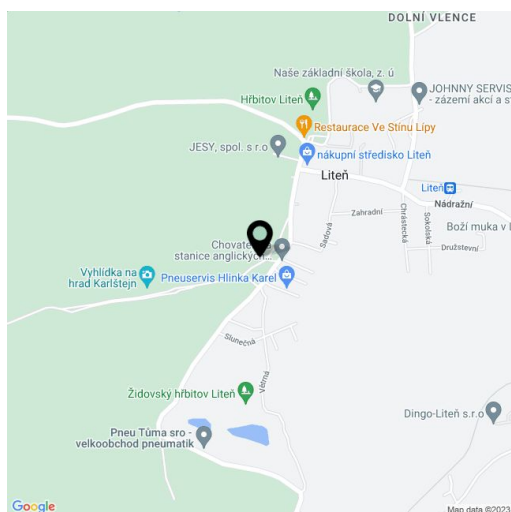
**Impozantní pětipodlažní vila z r. 1927 se zachovanými původními prvky ve stylu Art Deco, s krásnými výhledy je ideálním místem pro velkorysé vícegenerační bydlení nebo pro bytové a firemní sídlo.**

Do domu se **3 samostatnými jednotkami a kancelářským prostorem** se vstupuje přes terasu a **majestátní halu** v přízemí. Na ni navazují **2 apartmány** s vlastní kuchyní, koupelnou, toaletou a šatnou. Po původním dřevěném schodišti se vystoupá do 1. patra, kde je umístěn **obývací pokoj s terasou a panoramatickým výhledem na Karlštejn a golfové hřiště**, dále **hlavní ložnice s krbem**, šatna, en-suite koupelna (s pohodlným sprchovým koutem a solitérní vanou), samostatná toaleta a kuchyně s jídelnou. 2. patro lze využívat jako sídlo vlastní firmy, v podkroví je možné vytvořit další jednotku. Obě tato podlaží jsou přístupná nejen hlavním schodištěm, ale také bočním vchodem nenarušujícím soukromí v nižších podlažích. Suterén tvoří **wellness** s vířivou vanou, saunou a párou s multifunkční sprchou.

Při kompletní rekonstrukci (r. 2010) byly použity kvalitní a nadčasové, převážně přírodní materiály: kámen, dřevo, sklo a ocel. Podlahy jsou původní dubové (ve většině obytných místností), z **travertinu** (ve vstupní hale), z **mramoru a břidlice** (v koupelnách). Repasovaná špaletová okna a dveře zdobí původní mosazné kliky. K výbavě haly patří bar a kulečník. Wellness vybavení od špičkové německé značky **Duravit**, kuchyňské spotřebiče **Gaggenau**. Topení je řešeno moderními infrapanely.

Vila je umístěna v klidné a čisté lokalitě v obci Liteň obklopené hořovickými lesy, na kraji chráněné krajinné oblasti **Český kras**. Mateřská a základní škola jsou přímo v místě, další občanská vybavenost v sousední Zadní Třebáni a nedalekých Řevnicích nebo v Berouně. Cesta do Prahy ke **stanici metra B linky Zličín** trvá autem 20 minut.

Interiér 640,4 m<sup>2</sup>, terasy (30,6 m<sup>2</sup> a 18,7 m<sup>2</sup>), zimní zahrada 6,6 m<sup>2</sup>, balkón 14,1 m<sup>2</sup>, zastavěná plocha 329 m<sup>2</sup>, zahrada 410 m<sup>2</sup>, pozemek 739 m<sup>2</sup>.

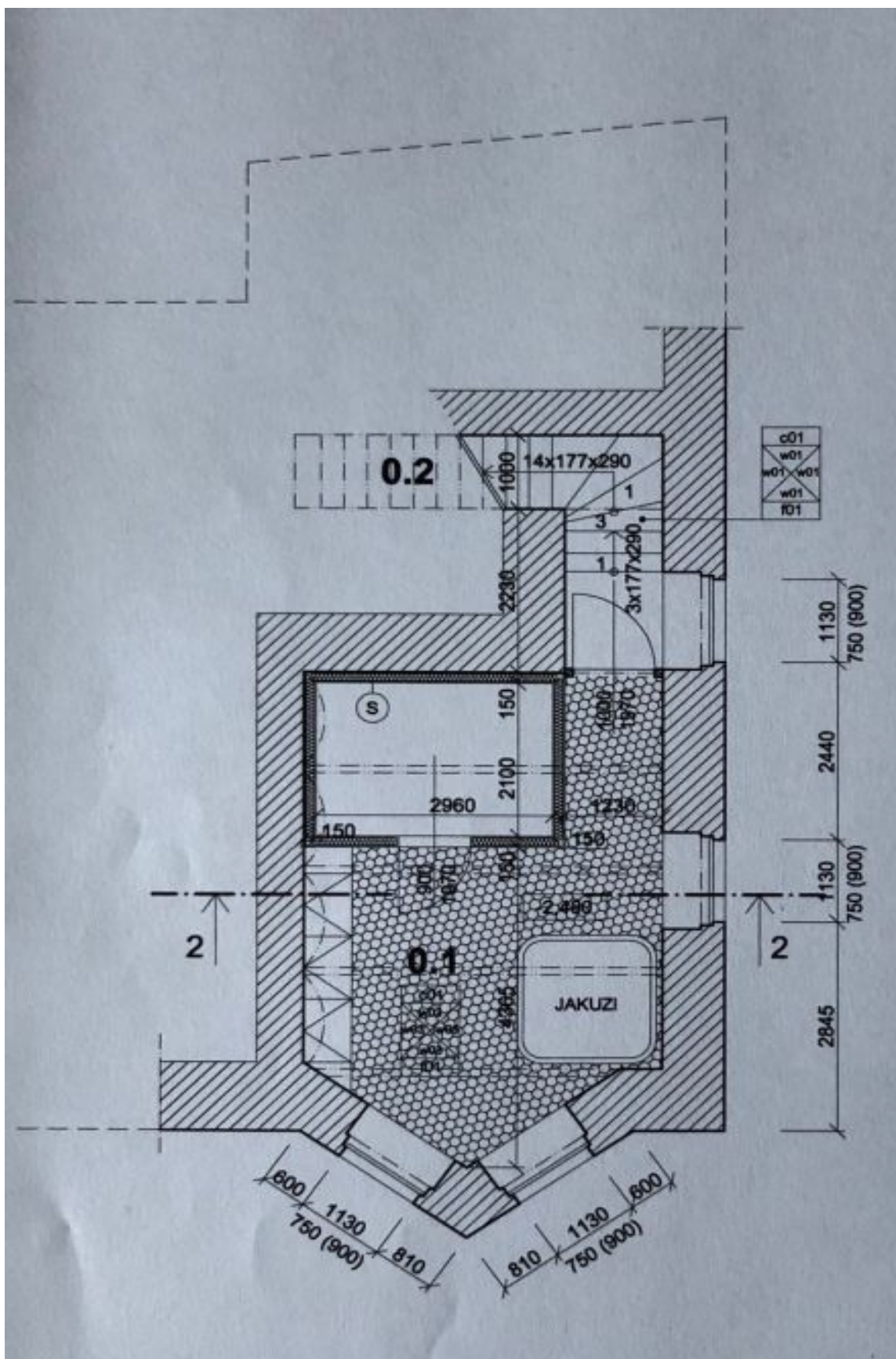




## Rodinný dům 14+kk

710 m<sup>2</sup>, Beroun, Liteň, Mramorská

Prodáno

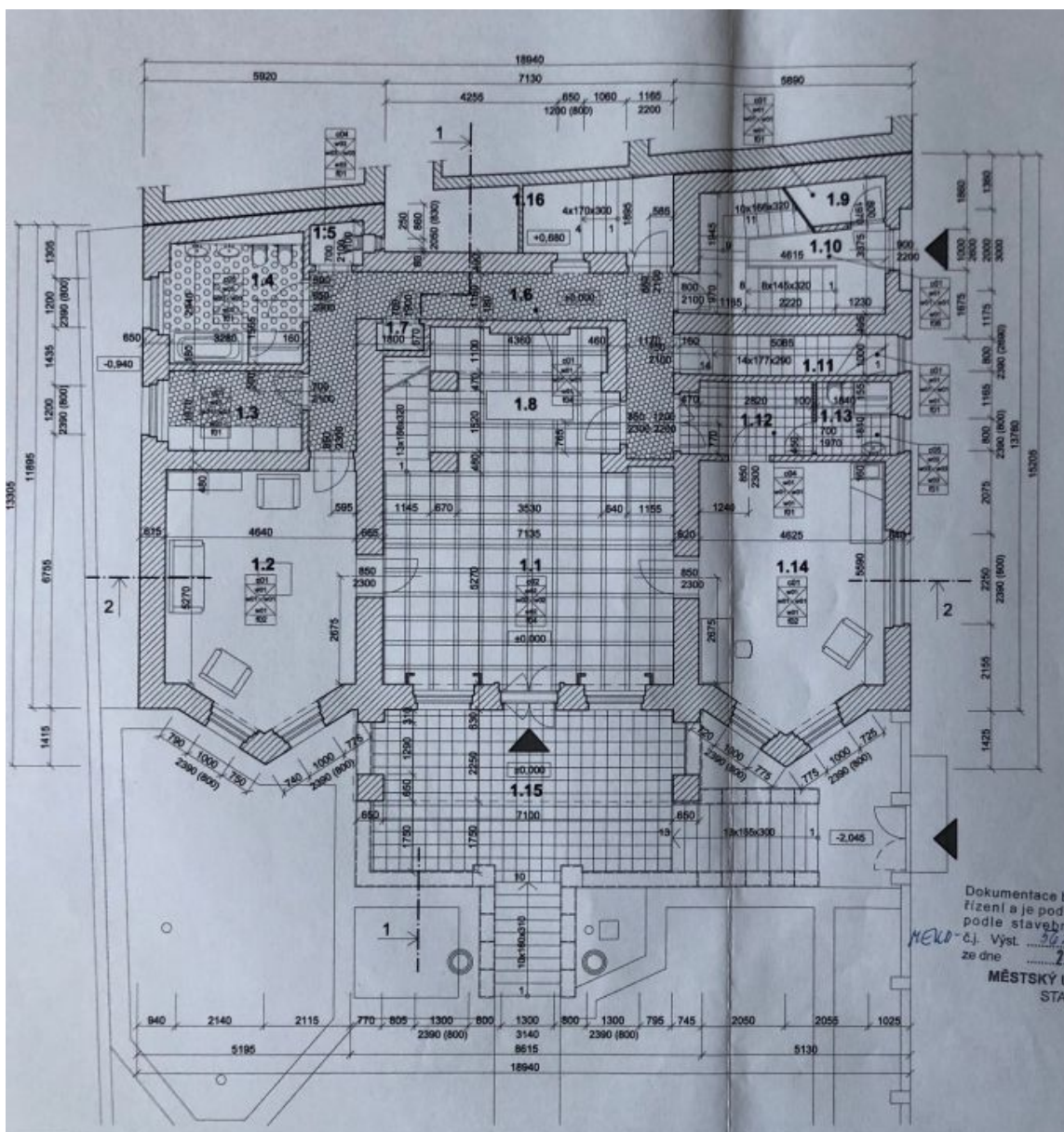




# Rodinný dům 14+kk

710 m<sup>2</sup>, Beroun, Liteň, Mramorská

Prodáno

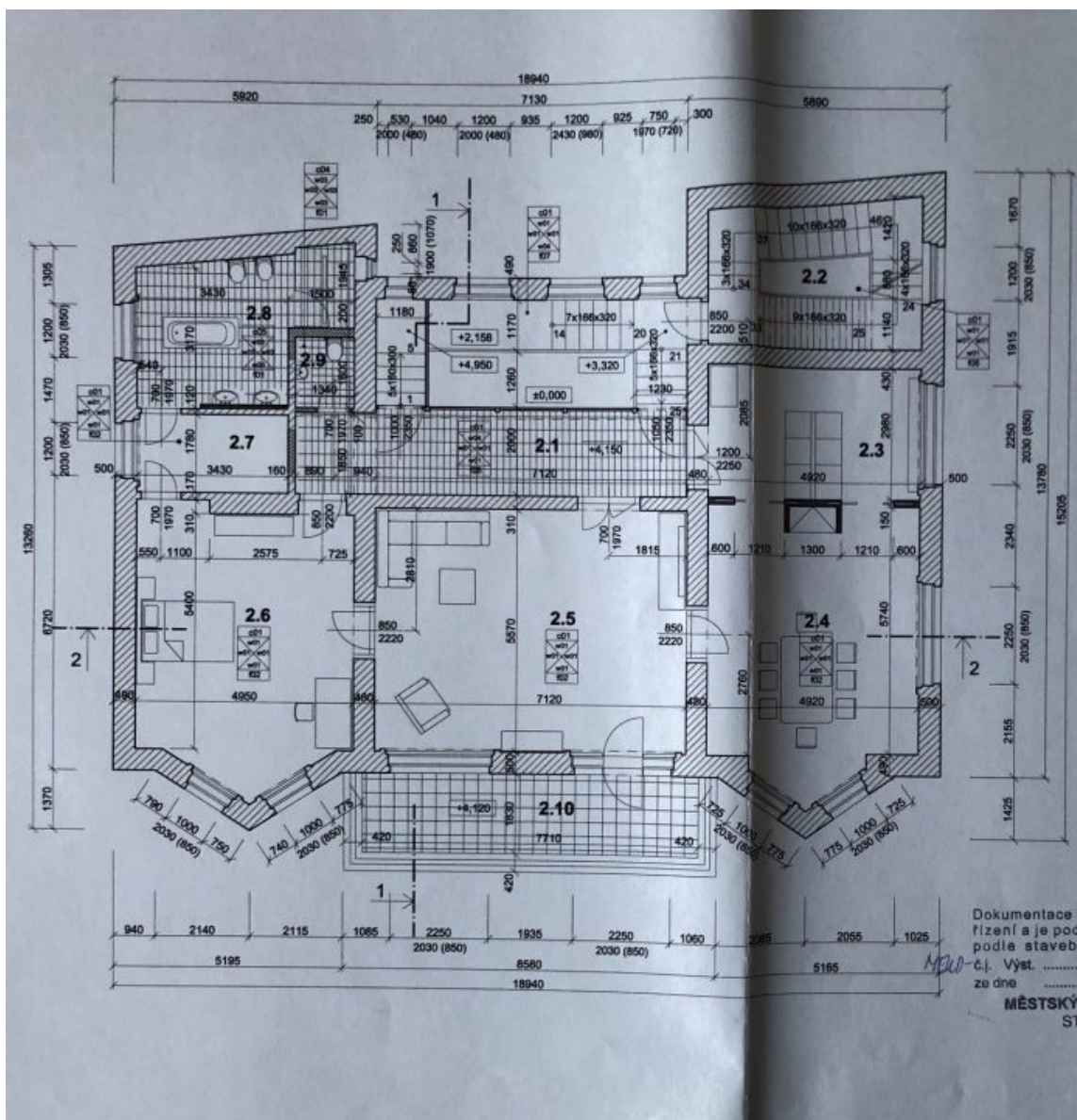




# Rodinný dům 14+kk

710 m<sup>2</sup>, Beroun, Liteň, Mramorská

Prodáno

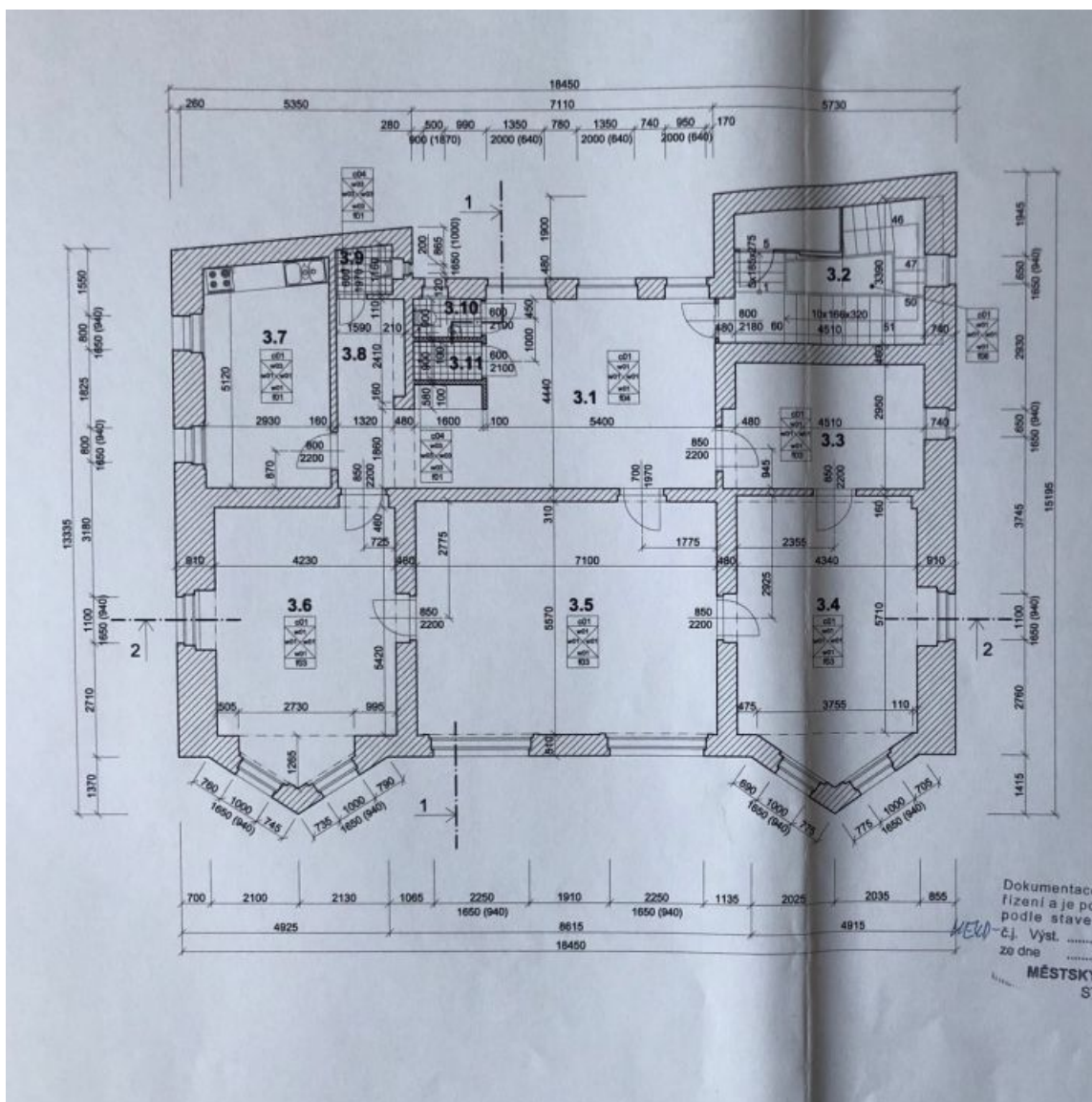




# Rodinný dům 14+kk

710 m<sup>2</sup>, Beroun, Liteň, Mramorská

Prodáno





# Rodinný dům 14+kk

710 m<sup>2</sup>, Beroun, Liteň, Mramorská

Prodáno

