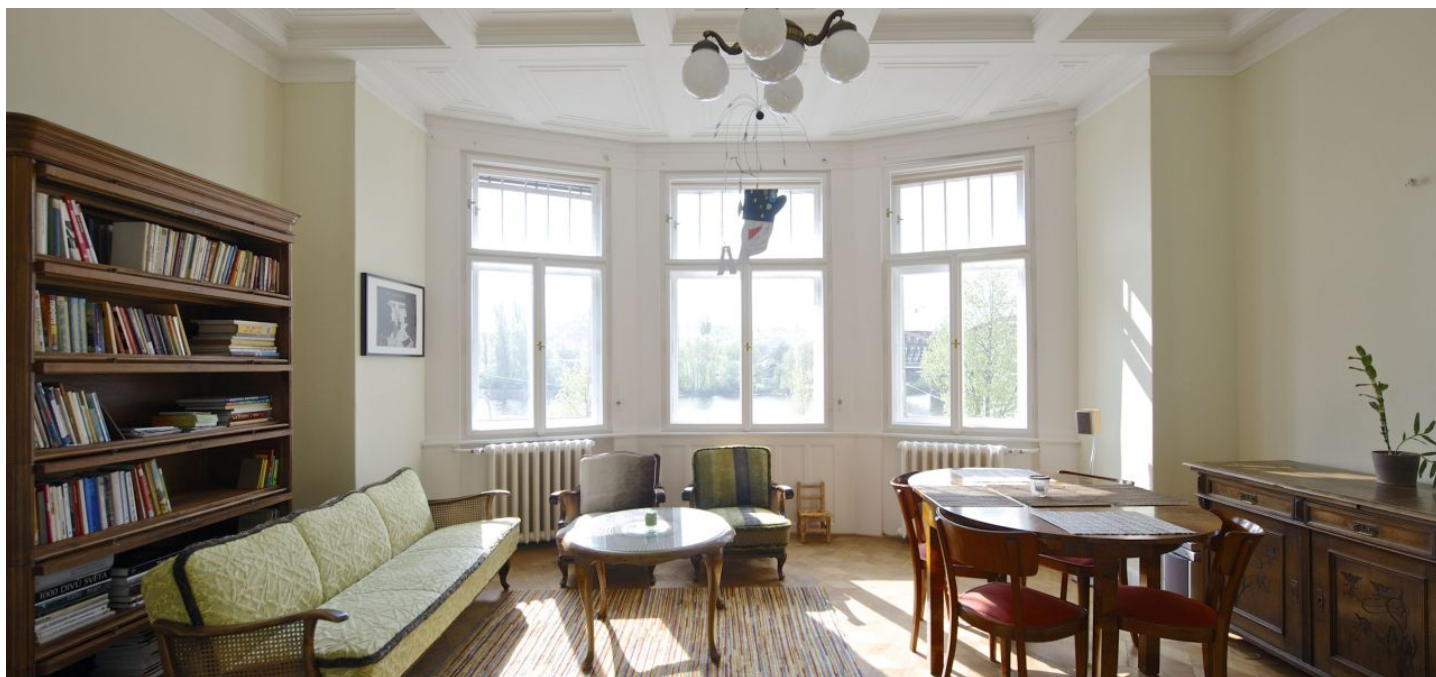




## Byt 3+kk

96 m<sup>2</sup>, Praha 2, Vyšehrad, Rašínovo nábřeží

Pronajato





## Byt 3+kk

96 m<sup>2</sup>, Praha 2, Vyšehrad, Rašínovo nábřeží

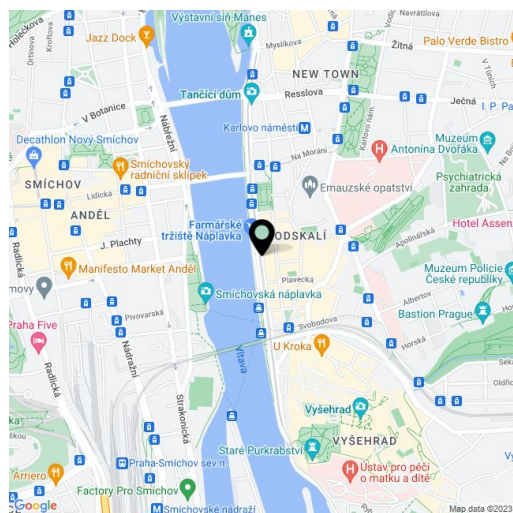
## Pronajato

Celková plocha	96 m <sup>2</sup>
Parkování	Možnost parkování v garáži.
Garáž	Ano
Sklep	-
PENB	G
Referenční číslo	2873
K dispozici od	lhned

**Bydlení pro milovníky architektury!** Nabízíme k pronájmu půvabný zařízený renovovaný byt s nádherným výhledem na panorama Vltavy a možností užívání krásné společné zahrady a 140 m<sup>2</sup> terasy s výhledem na Pražský hrad. Byt je situován v 1. patře jedinečné secesní vily s kubistickými prvky z roku 1913, jejímž autorem je významný český architekt Emil Králíček. Dům leží na nábřeží Vltavy přímo pod Vyšehradem, ve výjimečném sousedství několika dalších kubistických vil, a je tak součástí unikátní historické zástavby, která nemá ve světě obdoby.

Interiér bytu tvoří centrální obývací pokoj s jídelním prostorem a arkýřem, unikátní ložnice v maurském stylu, průchozí pracovna / šatna, rohová ložnice, plně vybavený kuchyňský kout, koupelna (vana, sprchový kout, toaleta), úložná komora a otevřená vstupní hala. Byt je orientován na západ.

Množství zachovaných původních prvků, vysoké stropy se štuky, parkety a dlažba, pračka, myčka, mikrovlnná trouba, podlahové vytápění v koupelně a vstupní chodbě, telefonní linka. Byt je zařízen vkusným nábytkem. Bez výtahu. Možnost pronájmu garážového stání za 4000 Kč měsíčně. Lokalita s rychlým spojením do centra. Poplatky za společné domovní služby 5000 Kč měsíčně. Elektřina bude přepsána na nájemce. K dispozici od 25. března 2015.



\* Výměra jednotky dle občanského zákoníku.

Plocha je tvořena součtem celé plochy jednotky a ohraničená obvodovými zdmi.