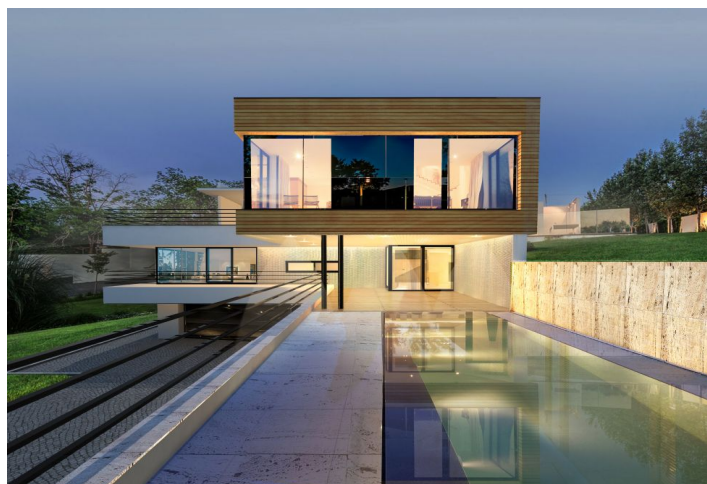




Pozemek

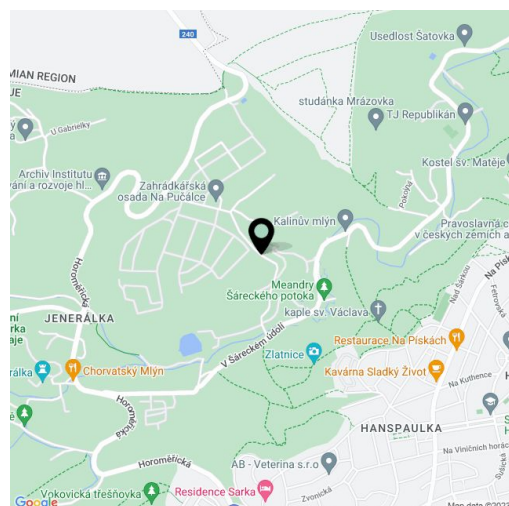
1 295 m², Praha 6, Dejvice, Ke Kulišce

Prodáno



1 295 m², Praha 6, Dejvice, Ke Kulišce

Cena za m ²	16 216 Kč
Celková plocha	1 295 m ²
Typ pozemku	Bydlení
Referenční číslo	28673



Jižní svažité pozemek o výměře 1 295 m² s úžasným výhledem do Šárceckého údolí, se stavebním povolením a projektem renomovaných architektů Martina Kareše a Roberta Raise na unikátní nízkoenergetickou vilu ve funkcionalistickém stylu. Lokalita umožní komfortní bydlení s rychlou dostupností jak do centra města, tak na letiště.

Pozemek situovaný na kraji oblíbené vilové čtvrti Prahy 6 - Dejvice v příjemné lokalitě přírodního parku Šárka-Lysolaje poskytuje absolutní klid, čistý vzduch a dostatek soukromí a zároveň snadnou dostupnost všech služeb. Blízké autobusové spoje ke stanicím metra A Bořislavka nebo Dejvická. Okolí protkané cyklistickými i turistickými trasami nabízí dostatek příležitostí ke sportu i relaxaci. Na pozemek je zavedena přípojka elektřiny, vody a kanalizace a až k němu vede asfaltová příjezdová komunikace.

Projekt počítá s návrhem vily, jejíž dispozici bude v přízemí tvořit prostorný obývací pokoj s kuchyní, jídelnou a velkoformátovými posuvnými okny na krytou zahradní terasu, relaxační zóna se saunou, pracovna/pokoj pro hosty, koupelna, šatna a centrální hala. Součástí prvního patra je hlavní ložnice s en-suite koupelnou a šatnou, 2 ložnice, další koupelna, samostatná toaleta a galerie se vstupem na terasu. Suterén poskytne prostor pro domácí kino, komoru, technickou místnost a garáž pro 3 vozy.

Vila je v souladu se současnými trendy navržena jako nízkoenergetický dům s výtahem, s minimálními provozními náklady a šetrný k životnímu prostředí. Návrh počítá s tepelným čerpadlem, podlahovým topením a kontrolovaným větráním pomocí rekuperace tepla. V případě zájmu je možné zabezpečit i výstavbu vily na klíč.

Pozemek 1 295 m².

Projekt novostavby: užitná plocha 334 m², zastavěná plocha 150 m².



PŮDORYS 1.PP
 ZASTAVĚNÁ PLOCHA: 150 m²
 PODLAŽNÍ PLOCHA: 125 m²

