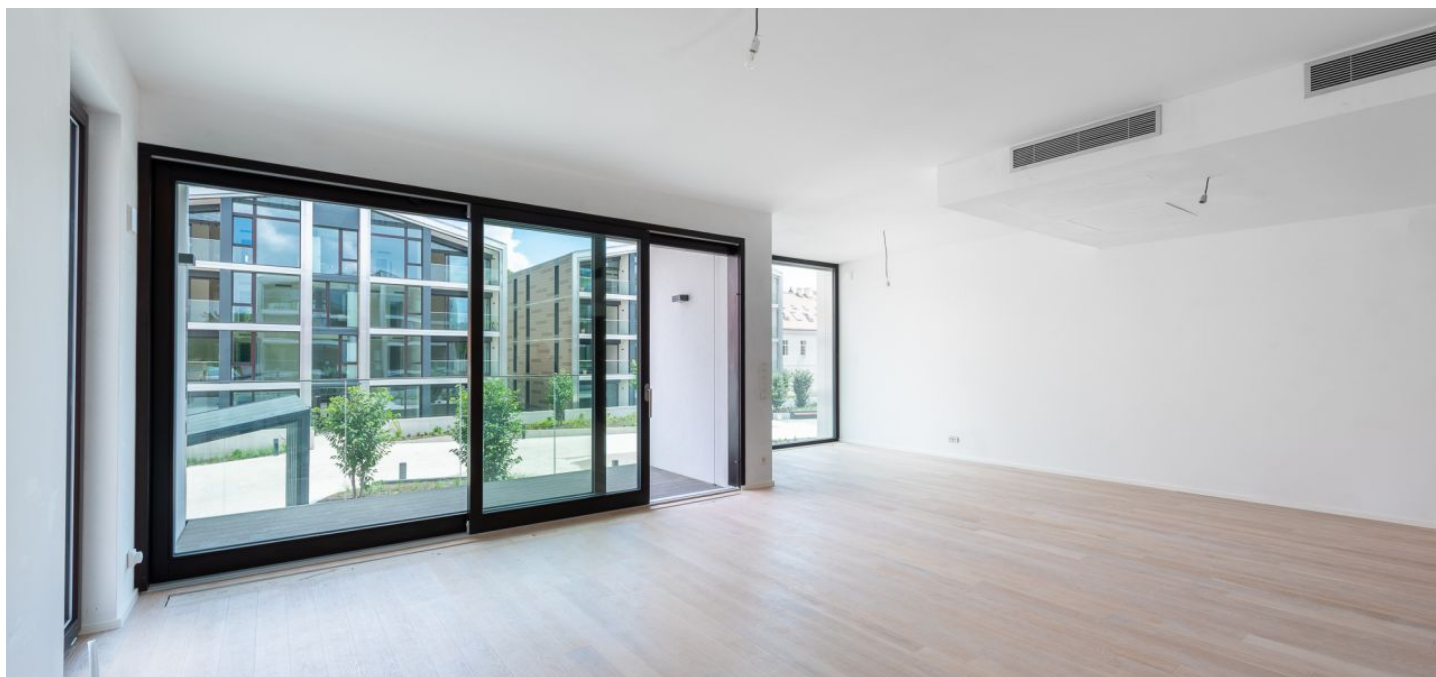




## Byt 3+kk

137 m<sup>2</sup>, Praha 6, Vokovice, Ke Dvoru

Cena na vyžádání



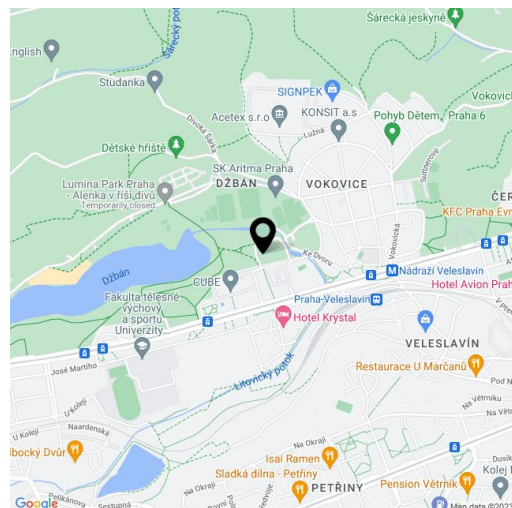


## Byt 3+kk

137 m<sup>2</sup>, Praha 6, Vokovice, Ke Dvoru

## Cena na vyžádání

Celková plocha	152 m <sup>2</sup>
Podlahová plocha*	137 m <sup>2</sup>
Terasa	15 m <sup>2</sup>
Parkování	2 garážová parkovací stání
Garáž	Ano
Sklep	Ano
PENB	B
Referenční číslo	28614



Atraktivní byt se dvěma ložnicemi s výhledem do zeleně je součástí nově vznikajícího rezidenčního projektu Šárecký dvůr s 51 byty, který jedinečným způsobem kombinuje moderní architekturu s elegantním historickým stylem původních zachovaných staveb. Uzavřený komplex nabídne 24hodinovou recepci, bezpečnou podzemní garáž, kamerový systém a krásně upravený privátní park.

Dominantou bytu ve 3. nadzemním podlaží je velkorysý obývací pokoj s propojenou kuchyní, jídelnou a vstupem na východní ložnici. K master ložnici s en-suite koupelnou přiléhá západní ložnice. Dále je součástí dispozice druhá ložnice, prostorná vstupní hala, koupelna a šatna.

Standard vybavení zahrnuje dvouvrstvé dubové podlahy značky BARKOTEX, velkoformátové obklady a dlažbu, dřevěná okna s izolačním trojsklem stíněné venkovními hliníkovými žaluziemi, interiérové dýhované dveře nejvyšší kvality od firmy Hanák, koupelnovou sanitu a zařizovací předměty značek Hülpe, Laufen (série Kartell) a Hansgrohe, na ložnicích dřevoplastové rošty a skleněná zábradlí. Vytápění a ohřev vody centrálním plynovým kotlem.

Příjemná lokalita Prahy 6 nabízí veškerou občanskou vybavenost, množství zeleně a blízkost centra i letiště. Komplex se nachází kousek od vodní nádrže Džbán a přírodní rezervace Divoká Šárka: milovníci aktivního odpočinku tak mohou naplno využít prostředí vhodné pro cyklistické i pěší výlety, jogging nebo třeba i plavání či golf, v zimě bruslení. Vše důležité je na dosah ruky: obchody, školy, restaurace, lékařské ordinace. Stanice metra Nádraží Veveřslavín s rychlým spojením do centra je vzdálena pár minut chůze a k letišti Václava Havla lze dojet přibližně za 10 min.

Podlahová plocha dle NOZ 136,6 m<sup>2</sup>, ložnice 7,7 + 7,7 m<sup>2</sup>.

\* Výměra jednotky dle občanského zákoníku.

Plocha je tvořena součtem celé plochy jednotky a ohraničená obvodovými zdmi.

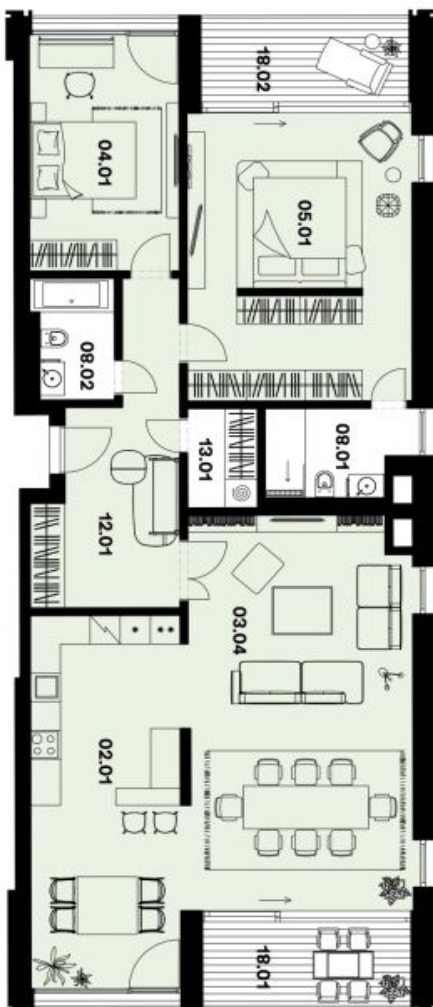
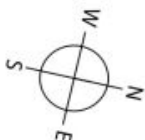
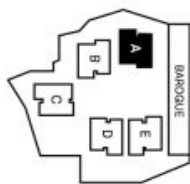


## Byt 3+kk

137 m<sup>2</sup>, Praha 6, Vokovice, Ke Dvoru

Cena na vyžádání

Šárecký  
dvůr



No.	Room	m <sup>2</sup>
02.01	Kitchen	12,1
03.04	Living room + dining room	48,3
04.01	Room	14,8
05.01	Master bedroom	27,1
08.01	Bathroom + toilet	5,2
08.02	Bathroom + toilet	4,0
12.01	Corridor	14,6
13.01	Dressing room	2,9
<b>Floor area</b>		<b>136,6</b>
18.01	Loggia	7,7
18.02	Loggia	7,7

**A-3.1 3.NP**  
**3kk**

