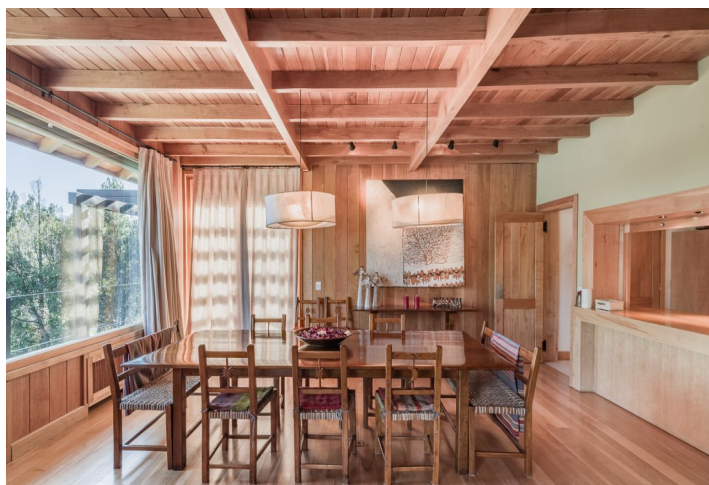




## Rodinný dům 8+1

570 m<sup>2</sup>, San Martin de los Andes, Patagonie

Cena na vyžádání





## Rodinný dům 8+1

570 m<sup>2</sup>, San Martin de los Andes, Patagonie

## Cena na vyžádání

Pozemek	5 000 m <sup>2</sup>
Parkování	-
Sklep	-
PENB	G
Referenční číslo	28613

Na rozsáhlém pozemku o 5 000 m<sup>2</sup>, jehož součástí je celých 40 metrů dlouhé pobřeží jezera Morenito, stojí dům snů, před kterým se otevírají velkolepé výhledy na pohoří López a Capilla a vrchol Tronador.

Na dům dopadají paprsky odpoledního slunce a současně je dobře chráněn proti větru. Interiér je složen z **obývacího pokoje** (s velkými okny a zdmi pokrytými kamenem a krbem), **prostorné jídelny**, **moderní kuchyně** s ostrůvkem, velkého **rodinného pokoje**, **hlavní en-suite ložnice** s šatnou, **dvou ložnic** se sdílenou koupelnou, en-suite **pokoj pro správce / hospodyně**, prostorného **podkroví**, koupelny a adekvátního úložného prostoru. Jak z obývacího pokoje, tak z jídelny a ložnic je přístup na terasu, ze které vedou schody do zahrady.

Mimo to je také na pozemku správcovský dům, v jehož přízemí se nachází garáž s koutkem s náradím, motorový generátor a úložné prostory. Vyšší podlaží má 2 ložnice, koupelnu a obývací pokoj s výhledem na jezero.

Tato žádaná oblast je ideálním místem pro bydlení a téměř rájem pro dospělé i děti. Jezero, které je vhodné pro různé **vodní sporty**, v létě dosahuje velmi příjemné teploty pro plavání. Kromě toho si můžete také užít **výlety lodí** přes kanál ústící k dalšímu nedalekému jezeru Nahuel Huapi.

Plocha pozemku: 5 000 m<sup>2</sup>; hlavní dům: 450 m<sup>2</sup>; správcovský dům 120 m<sup>2</sup>.

