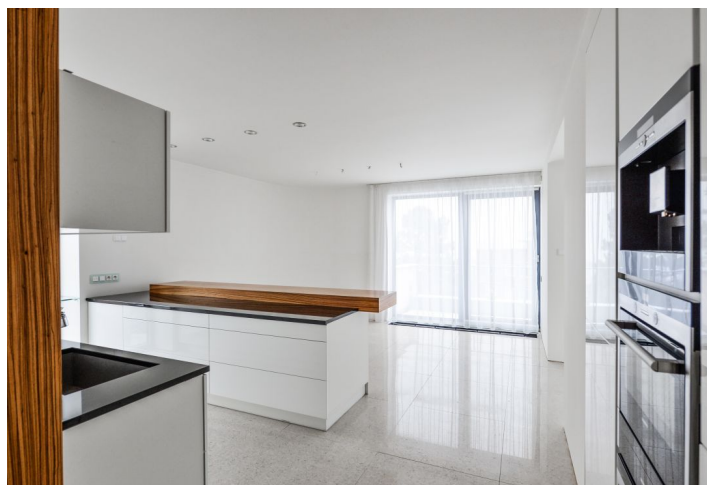
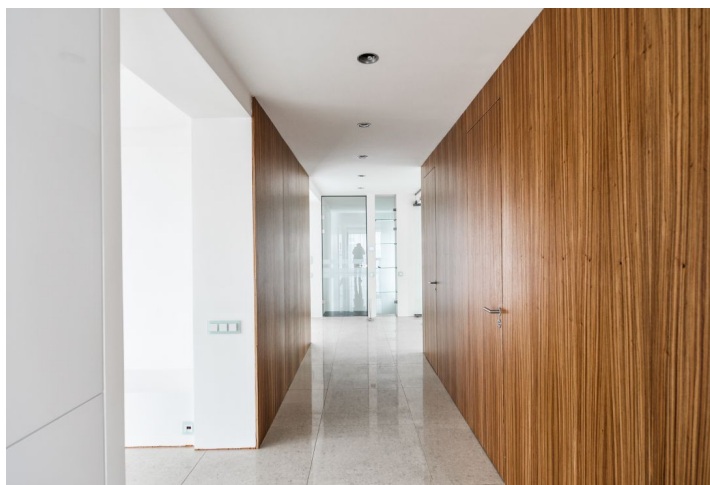
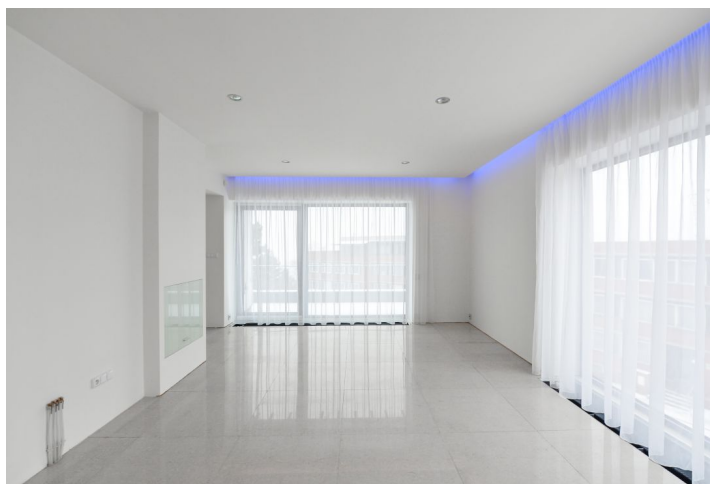




## Byt 3+kk

117 m<sup>2</sup>, Praha 6, Dejvice, Na Míčánce

Pronajato



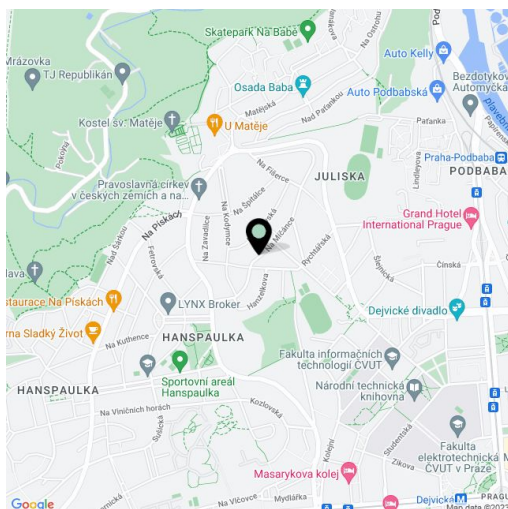
**Byt 3+kk**117 m<sup>2</sup>, Praha 6, Dejvice, Na Míčánce**Pronajato**

Celková plocha	131 m <sup>2</sup>
Podlahová plocha*	117 m <sup>2</sup>
Terasa	14 m <sup>2</sup>
Parkování	Garáž.
Garáž	Ano
Sklep	-
PENB	G
Referenční číslo	28582
K dispozici od	lhned

Nabízíme k pronájmu kompletně zrekonstruovaný byt v prestižní lokalitě na Hanspaulce v blízkém dosahu Šáreckého údolí. Byt s velkou terasou se nachází v 1. patře klasické vily se společnou zahradou v klidné rezidenční čtvrti s rychlou dostupností do centra. Pár zastávek autobusem ke stanicím metra Bořislavka či Hradčanská, 15-20 minut jízdy autem do centra. V rychlé dostupnosti na letiště a do mezinárodních škol, nedaleko sportovního areálu Juliska.

Elegantní interiér bytu tvoří otevřený obývací pokoj s plně vybavenou kuchyní, jídelnou a vstupem na terasu s výhledem do zeleně, 2 samostatné ložnice, vybavená šatna, koupelna se sprchovým koutem, bidetem a toaletou, technická komora, toaleta pro hosty a vstupní hala.

Na podlahách kvalitní dlažba, velkoformátová okna, zabudované osvětlení, kvalitní kuchyňské vybavení, plynový kotel, centrální vysavač, alarm, videotelefon, společná zahrada. Bez výtahu. Byt je možno zařídit nábytkem za vyšší nájemné. K dispozici **garáž** v přízemí domu. Poplatky za společné služby a spotřebu energií cca 3500 Kč měsíčně.



\* Výměra jednotky dle občanského zákoníku.

Plocha je tvořena součtem celé plochy jednotky a ohraničená obvodovými zdmi.

**Byt 3+kk**117 m<sup>2</sup>, Praha 6, Dejvice, Na Míčánce**Pronajato**