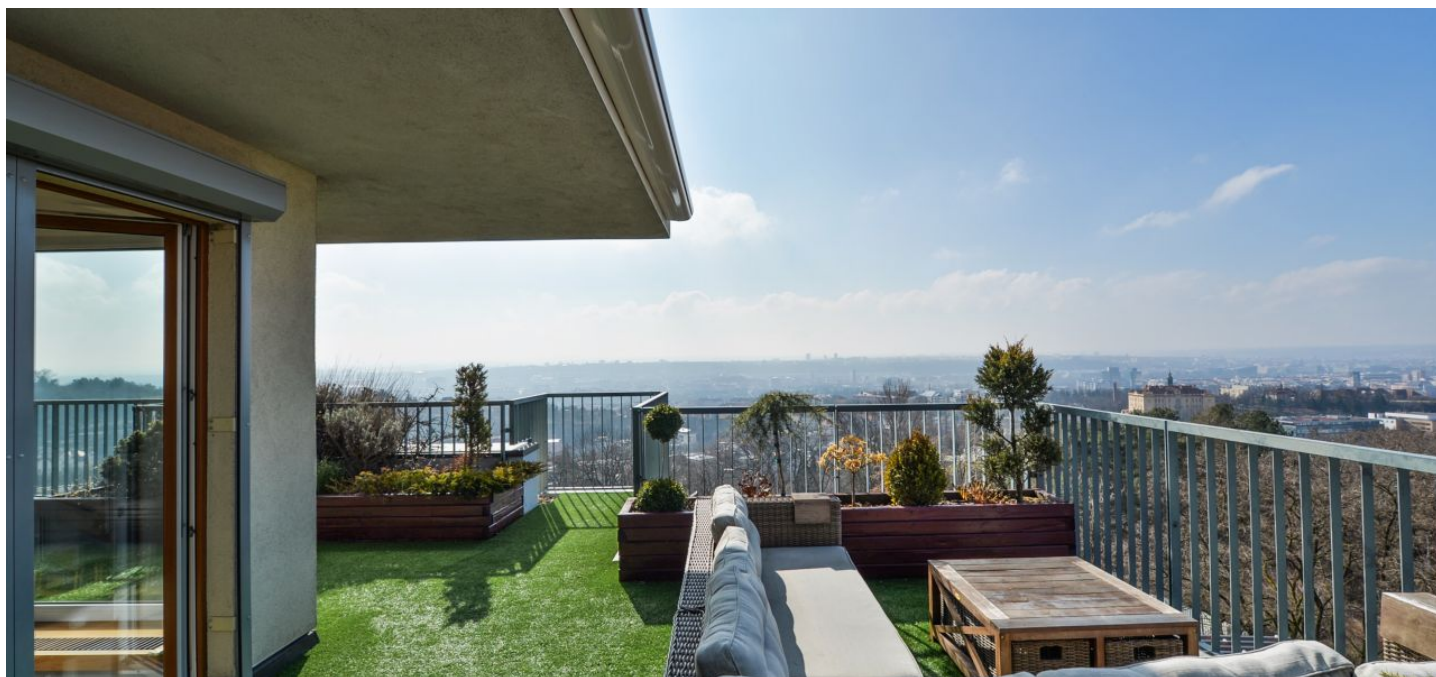




Byt 5+kk

185 m², Praha 8, Libeň, Nad Okrouhlíkem

Prodáno





Byt 5+kk

185 m², Praha 8, Libeň, Nad Okrouhlíkem**Prodáno**

Celková plocha	289 m ²
Podlahová plocha*	185 m ²
Terasa	104 m ²
Parkování	Garáž pro jedno auto
Garáž	Ano
Sklep	-
Poplatky za služby	9 800 Kč měsíčně
PENB	C
Referenční číslo	28564

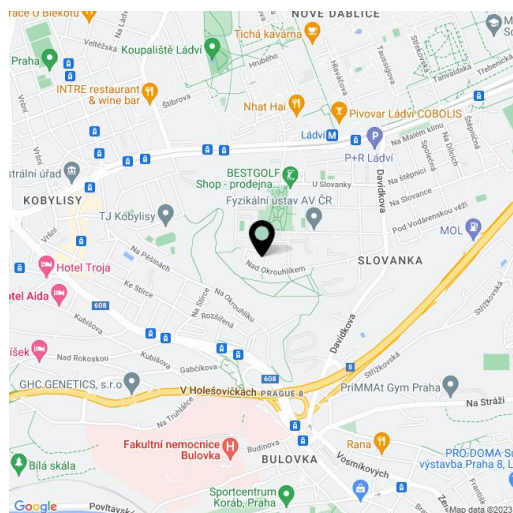
Nadstandardně prostorný klimatizovaný byt se stometrovou terasou, panoramatickým výhledem na Prahu a na úchvatné scenérie při západu slunce. Byt je součástí moderního uzavřeného komplexu s recepcí a podzemním parkováním, situovaného na kraji parku a 5 minut od metra.

Byt leží v 7. podlaží rezidence Mazanka oceněné cenou Best of Realty 2006. Dispozice nabízí **jižně orientovaný obývací pokoj** s jídelnou a částečně oddělenou kuchyní, dále západní hlavní ložnici s en-suite koupelnou, další 2 ložnice a hostinský pokoj. Stěna dlouhé chodby ukrývá vstupy do koupelny, šatny, prádelny a na samostatnou toaletu. **Ze všech pokojů je přístup na terasu**, která k bytu přiléhá téměř po celém obvodu.

Designový interiér kombinující dřevo, sklo a nerez poskytuje velké množství důmyslných úložných prostor a vestavěného nábytku. Plně vybavená kuchyň obsahuje spotřebiče zejména značky Siemens (včetně americké lednice, vinotéky a indukční desky). **Klimatizace LG Artcool** s jednotkami ve všech místnostech, v obývacím pokoji má jednotka podobu reprodukce obrazu. Součástí šatny je **trezor**. Terasa s novým umělým trávnikem je stíněna **elektrickou markýzou**. Je zde **vířivka**, gril, posezení, prostor pro dětské hry a sklad zahradního nábytku. Rezidence má **privátní fitness, saunu a vířivku** s možností rezervace na recepci. Kupní cena zahrnuje **uzamykatelnou garáž** v 1. podzemním podlaží.

Unikátní lokalita vysoko nad centrem Prahy a zároveň v jeho rychlém dosahu (autem i metrem 10 minut). V okolí je **veškerá občanská vybavenost**: mateřská i základní škola, nákupní centrum, několik supermarketů, poliklinika, lékárna, pošta. Rezidence je umístěna přímo na kraji chráněného území s lesoparkem a lesním dětským hřištěm.

Interiér 185,2 m², terasa 104 m².



* Výměra jednotky dle občanského zákoníku.

Plocha je tvořena součtem celé plochy jednotky a ohraničená obvodovými zdmi.

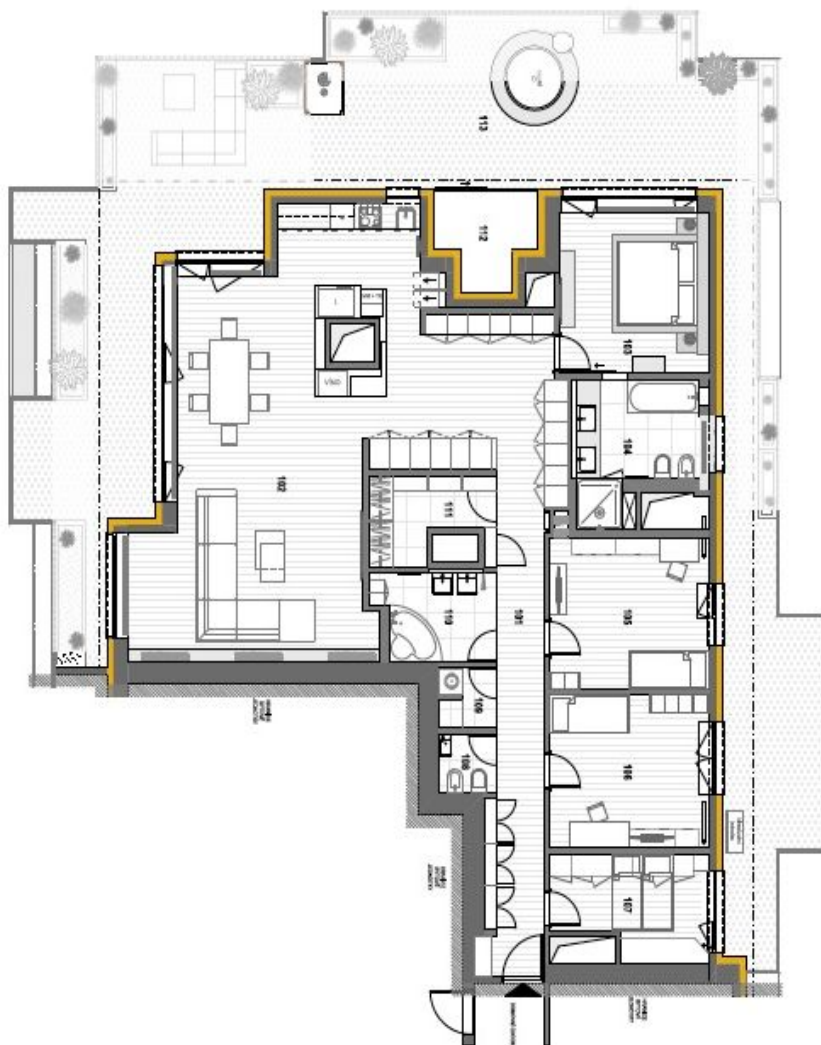


Byt 5+kk

185 m², Praha 8, Libeň, Nad Okrouhlíkem

Prodáno

PŮDORYS BYTOVÉ JEDNOTKY

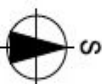


Tabulka měřičů:

Č.	Název měřiče	Plocha (m ²)
101	Název měřiče	20,67
102	Bytová část	96,43
103	Obytný pokoj s kuchyní	14,28
104	Lůžko	9,44
105	Koupelna	14,93
106	Pokoje	8,03
107	WC	1,96
108	Technická místnost	1,97
109	Koridory	6,03
110	Šatna	5,81
111	Šatna	4,96
112	Výšňovní oddíl	170,21 m ²

Včetně společných částí

Č.	Název měřiče	Plocha (m ²)
113	Terasa	124,49 m ²



Stavba: Byt Nad Okrouhlíkem

Měřítko: 1:100

Č. Zadávací: 18-21102-22-18

Stavba: Průběhni dokumentace

Zpracovatel: Svoboda & Williams s.r.o.

Vypracoval: Ing. Jaroslav Váňa

Kontrola: Ing. Jaroslav Váňa

Upraveno: 17.10.2024

Termin: 24.10.2024

Titulek: 18-21102-22-18

1