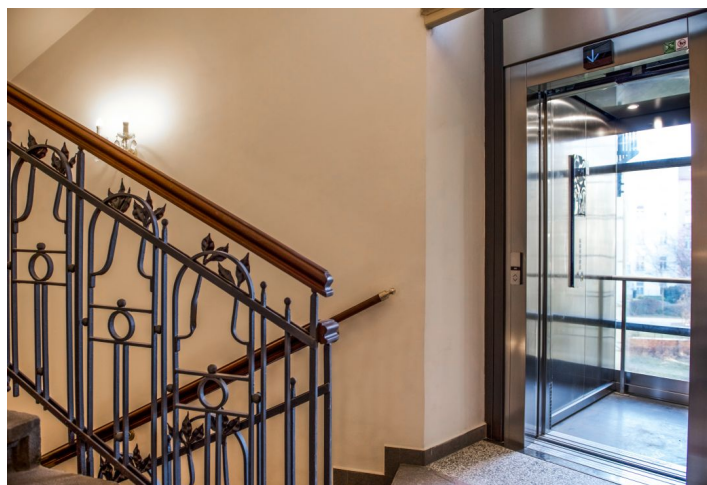




Byt 2+kk

47 m², Praha 2, Vinohrady, Na Švihance

Prodáno



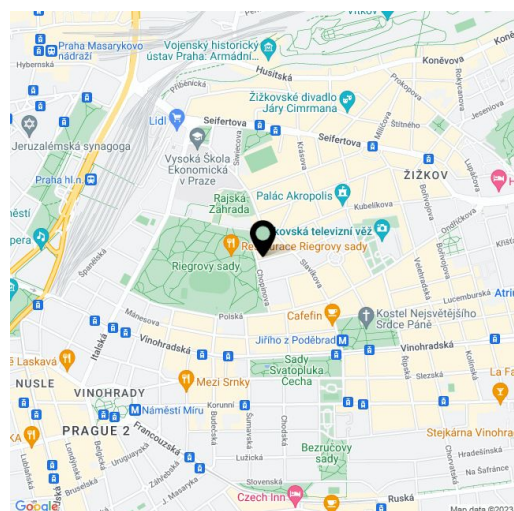


Byt 2+kk

47 m², Praha 2, Vinohrady, Na Švihance

Prodáno

Celková plocha	47 m ²
Parkování	-
Sklep	-
PENB	G
Referenční číslo	28557



Novostavba bytu se nachází v 6. nadzemním podlaží elegantní vinohradské rezidence **Na Švihance 11**. Projekt vznikl rekonstrukcí secesního domu situovaného v ulici lemované krásnými japonskými třešněmi jen pár kroků od Riegrových sadů a náměstí Jiřího z Poděbrad.

Dispozice nabízí jižní obývací pokoj s přípravou na kuchyňskou linku, 1 ložnici, koupelnu, předsíň a samostatnou toaletu.

Byt je nabízen ve stavu "white walls", což umožňuje dokončit podlahy, koupelnu, kuchyňskou linku a interiérové dveře zcela dle představ majitele. Okna jsou nová dřevěná, vstupní dveře bezpečnostní. K vybavení patří domovní videotelefon. **Celý dům prošel rekonstrukcí** společných prostor, fasády, střechy a stoupacího vedení. Součástí rekonstrukce byly také rozvody topení a elektřiny (přívod k bytovým dveřím), nová plynová kotelná a výstavba proskleného výtahu až do patra.

Nejvyhledávanější rezidenční lokalita nabízí veškeré služby v krátké docházkové vzdálenosti: restaurace, kavárny, bistra, potraviny, poliklinika, lékárny, mateřské i základní školy. Součástí blízkých Riegrových sadů je sokolovna s plaveckým bazénem, venkovní posilovna i skvěle vybavené dětské hřiště. Na náměstí Jiřího z Poděbrad se konají vyhlášené farmářské trhy.

Výměra jednotky dle NOZ 47,27 m².

* Výměra jednotky dle občanského zákoníku.

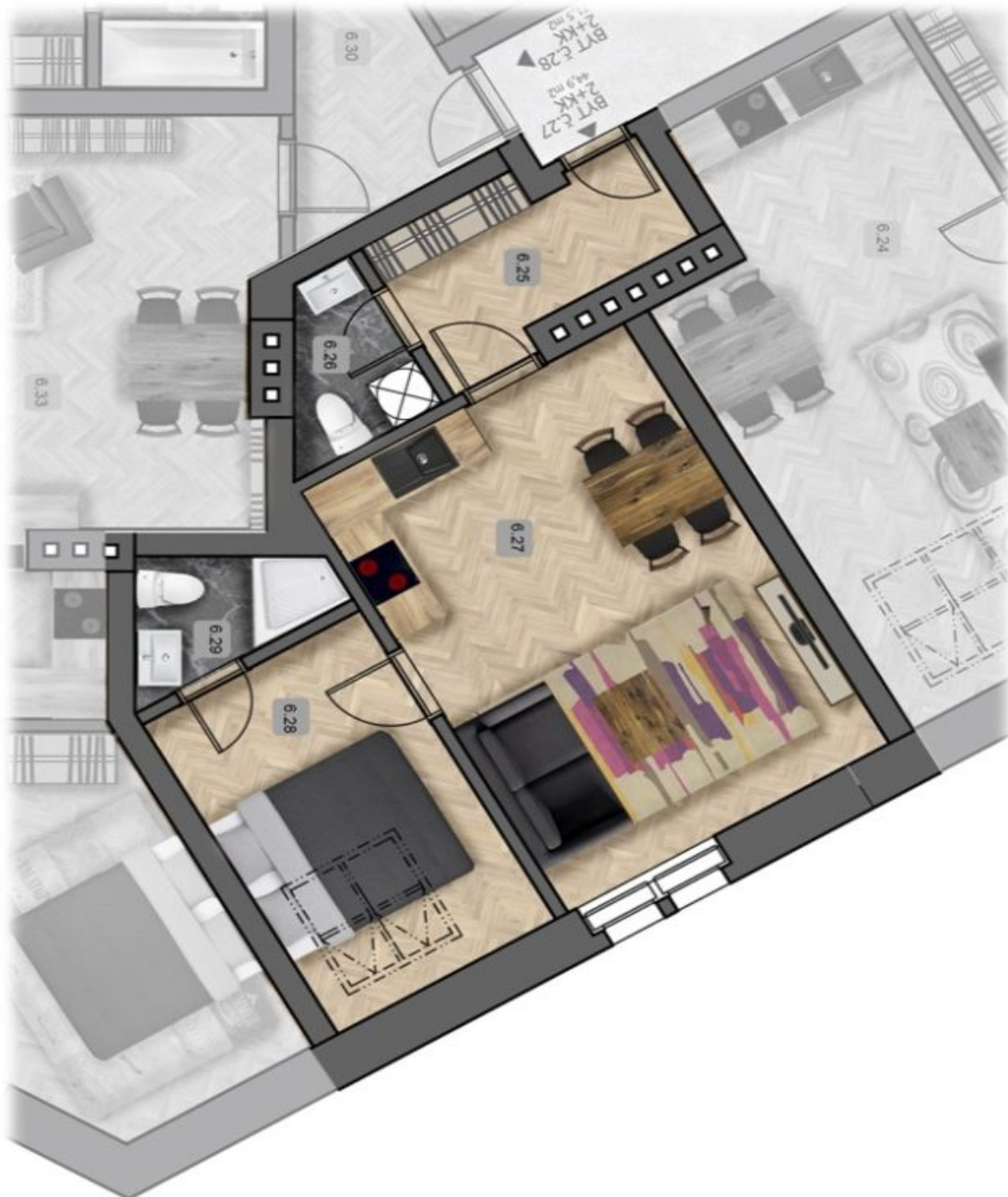
Plocha je tvořena součtem celé plochy jednotky a ohraničená obvodovými zdmi.



Byt 2+kk

47 m², Praha 2, Vinohrady, Na Švihance

Prodáno



**Byt 2+kk**47 m², Praha 2, Vinohrady, Na Švihance**Prodáno****Byt č.27****6.podlaží 47,27 m²**

6.25	Chodba	5,3
6.26	WC	2,5
6.27	Obývací pokoj+kk	22,7
6.28	Pokoj	11,4
6.29	Koupelna	3,0



umístění bytu na patře



Byt 2+kk

47 m², Praha 2, Vinohrady, Na Švihance

Prodáno



umístění bytu v objektu