



## Byt 4+kk

161 m<sup>2</sup>, Praha 2, Vinohrady, Na Švihance

Prodáno





## Byt 4+kk

161 m<sup>2</sup>, Praha 2, Vinohrady, Na Švihance

Prodáno

Celková plocha	164 m <sup>2</sup>
Podlahová plocha*	161 m <sup>2</sup>
Balkón	3 m <sup>2</sup>
Parkování	-
Sklep	-
PENB	G
Referenční číslo	28552

Prostorný, jihozápadně orientovaný byt s balkónem se nachází v 5. nadzemním podlaží projektu [Na Švihance 11](#). Elegantní vinohradská rezidence vznikla rekonstrukcí secesního domu situovaného v ulici lemované krásnými japonskými třešněmi jen pár kroků od Riegrových sadů a náměstí Jiřího z Poděbrad.

Dispozice bytu nabízí prostorný rohový obývací pokoj s přípravou na kuchyň a vstupem na balkón, 3 ložnice (1 s en suite koupelnou), dále samostatnou koupelnu, toaletu, komoru a chodbu.

Byt je nabízen ve stavu **white walls (kolaudační minimum)**, což umožňuje dokončit podlahy, koupelnu, kuchyňskou linku a interiérové dveře zcela dle představ majitele. K vybavení patří **nová špaletová okna**, nové elektrické vedení, nové omítky a stoupačky.

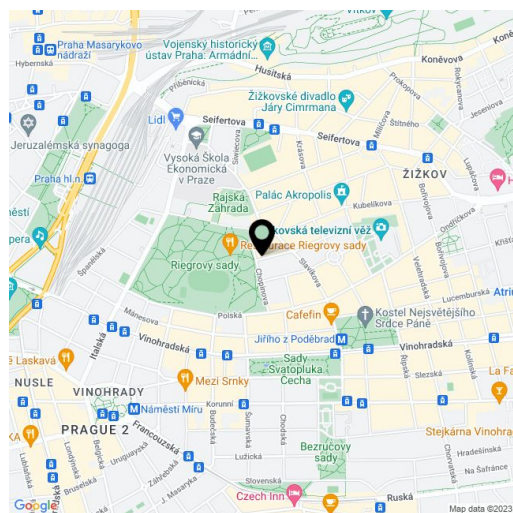
**Celý dům prošel rekonstrukcí** společných prostor, fasády, střechy a stoupačického vedení. Součástí rekonstrukce byly také rozvody topení a elektřiny (přívod k bytovým dveřím), nová plynová kotelna a výstavba proskleného výtahu (do mezipatra).

**Nejvyhledávanější rezidenční lokalita** nabízí veškeré služby v krátké docházkové vzdálenosti: restaurace, kavárny, bistra, potraviny, poliklinika, lékárny, mateřské i základní školy. Součástí blízkých Riegrových sadů je sokolovna s plaveckým bazénem, venkovní posilovna i skvěle vybavené dětské hřiště. Na náměstí Jiřího z Poděbrad se konají vyhlášené farmářské trhy.

Výměra jednotky dle NOZ 160,95 m<sup>2</sup>, balkón 2,6 m<sup>2</sup>.

Pro další informace navštivte webové stránky projektu [Na Švihance 11](#).

Kromě běžných prohlídek nemovitostí nabízíme také **videoprohlídky v reálném čase** přes WhatsApp, FaceTime, Messenger, Skype ad.



\* Výměra jednotky dle občanského zákoníku.

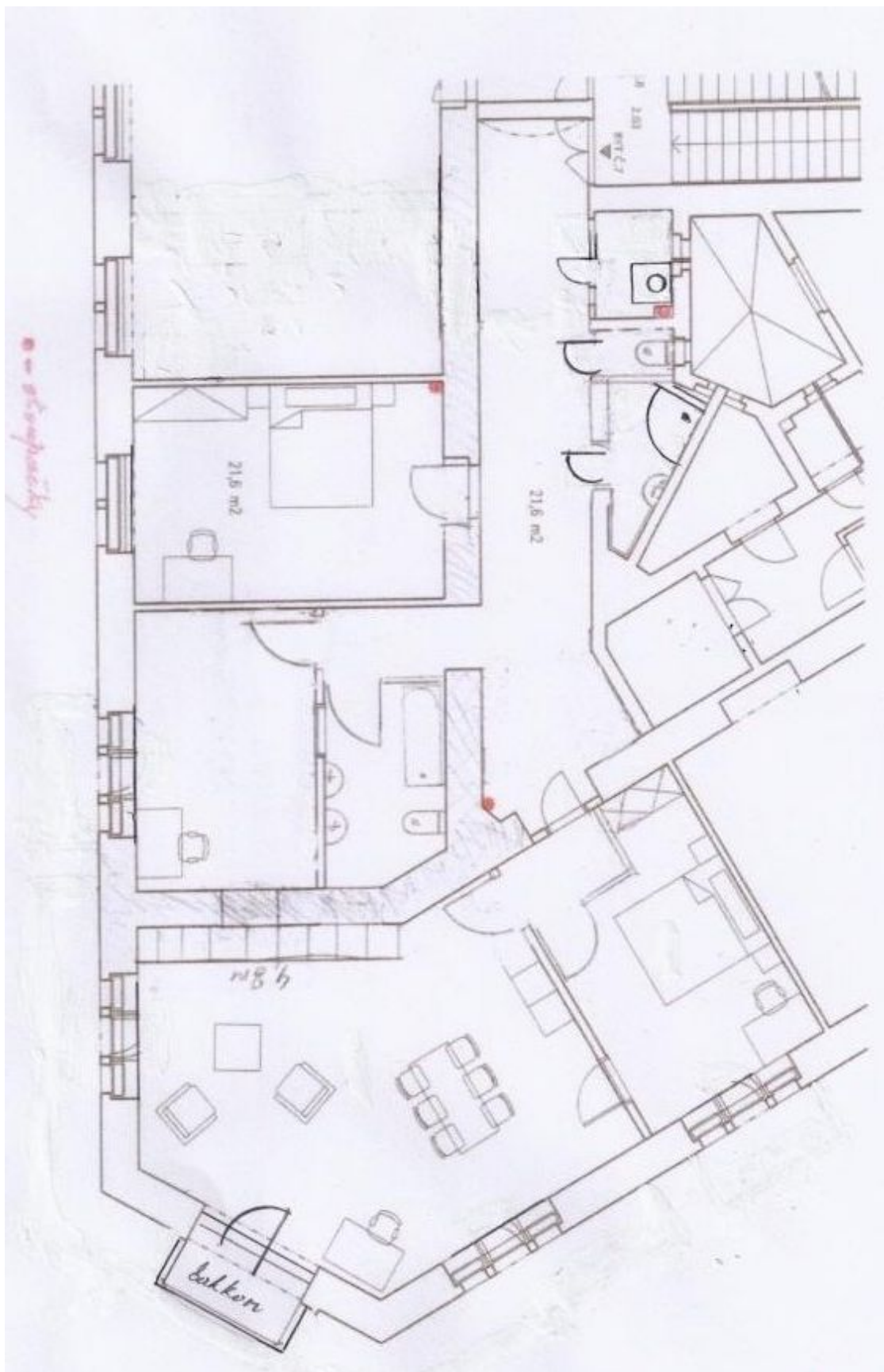
Plocha je tvořena součtem celé plochy jednotky a ohraničená obvodovými zdmi.



## Byt 4+kk

161 m<sup>2</sup>, Praha 2, Vinohrady, Na Švihance

Prodáno





## Byt 4+kk

161 m<sup>2</sup>, Praha 2, Vinohrady, Na Švihance

**Prodáno**



umístění bytu v objektu