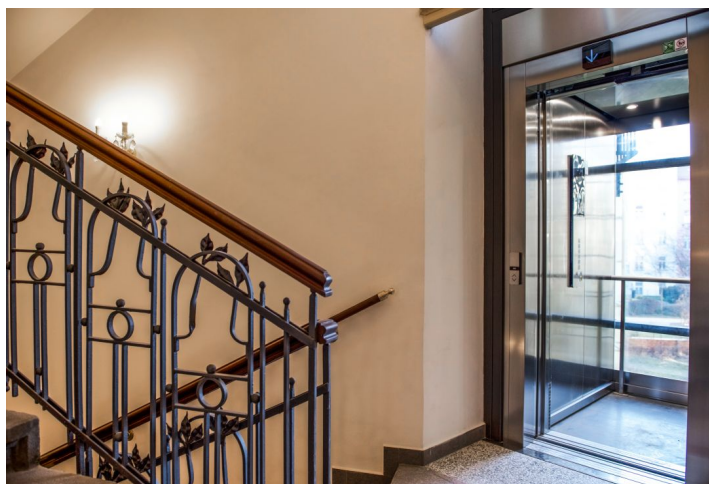




Byt 2+kk

65 m², Praha 2, Vinohrady, Na Švihance

Prodáno



**Byt 2+kk**65 m², Praha 2, Vinohrady, Na Švihance**Prodáno**

Celková plocha	65 m ²
Parkování	-
Sklep	-
PENB	G
Referenční číslo	28551

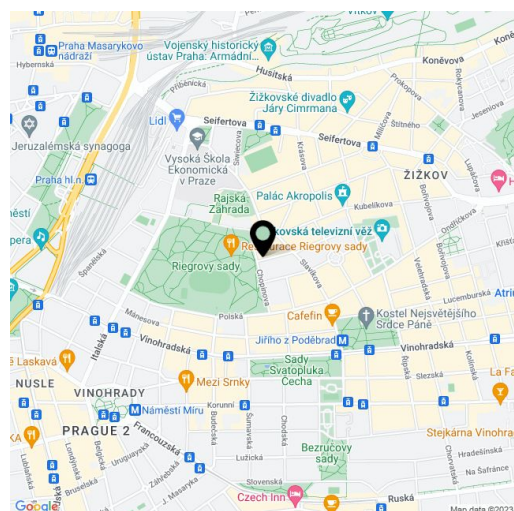
Byt s vysokými stropy se nachází v 5. nadzemním podlaží nového projektu [Na Švihance 11](#). Elegantní vinohradská rezidence vznikla rekonstrukcí secesního domu situovaného v ulici lemované krásnými japonskými třešněmi jen pár kroků od Riegrových sadů a náměstí Jiřího z Poděbrad.

Byt je nabízen v **původním stavu před rekonstrukcí**, což umožňuje dokončení zcela dle představ majitele. Okna jsou původní **špaletová** a v bytě jsou **zachované původní dřevěné obložkové dveře a částečně parkety**. Architektonický návrh počítá s přestavbou a efektivním využitím prostoru za vytvoření dispozice 2+kk - viz příložený pláněk.

Celý dům prošel rekonstrukcí společných prostor, fasády, střechy a stoupacího vedení. Součástí rekonstrukce byly také rozvody topení a elektřiny (přívod k bytovým dveřím), nová plynová kotelna a výstavba proskleného výtahu (do mezipatra).

Nejvyhledávanější rezidenční lokalita nabízí veškeré služby v krátké docházkové vzdálenosti: restaurace, kavárny, bistra, potraviny, poliklinika, lékárny, mateřské i základní školy. Součástí blízkých Riegrových sadů je sokolovna s plaveckým bazénem, venkovní posilovna i skvěle vybavené dětské hřiště. Na náměstí Jiřího z Poděbrad se konají vyhlášené farmářské trhy.

Výměra jednotky dle NOZ 64,5 m².



* Výměra jednotky dle občanského zákoníku.

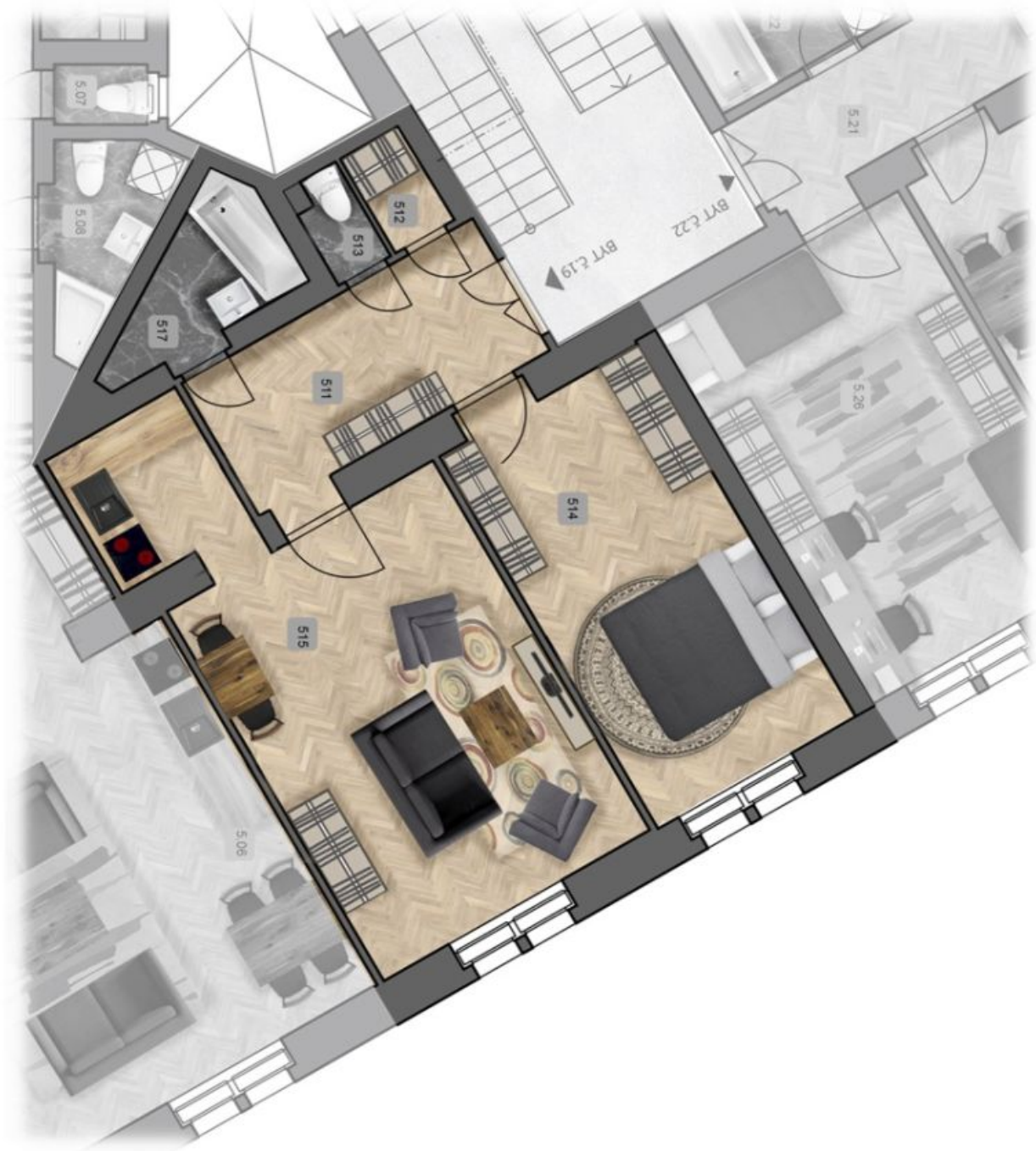
Plocha je tvořena součtem celé plochy jednotky a ohraničená obvodovými zdmi.



Byt 2+kk

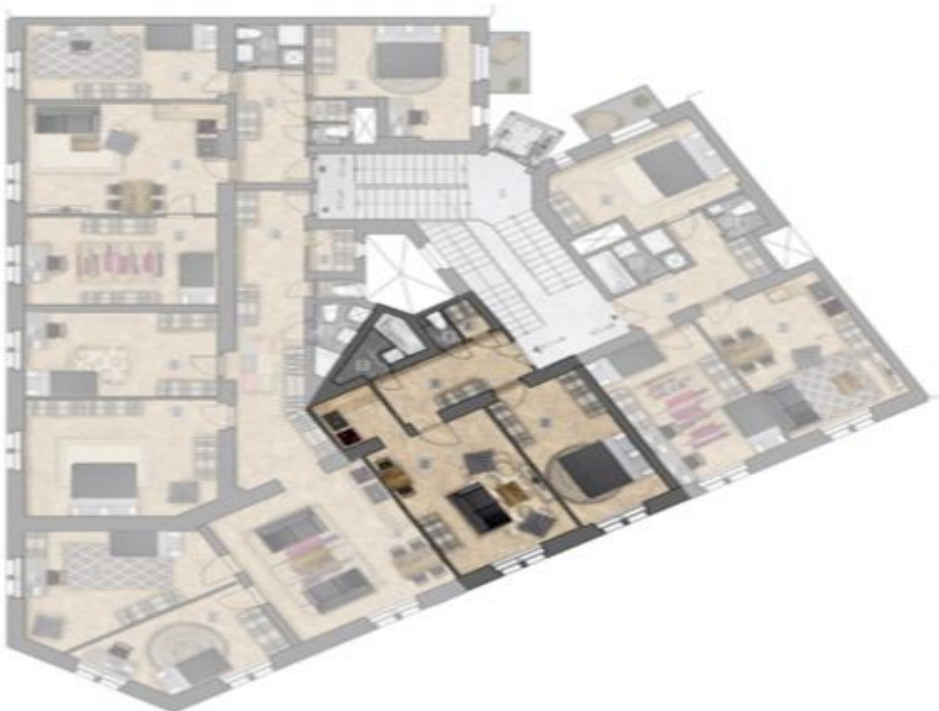
65 m², Praha 2, Vinohrady, Na Švihance

Prodáno



**Byt 2+kk**65 m², Praha 2, Vinohrady, Na Švihance**Prodáno****Byt č.19****5.podlaží 64,5 m²**

511	Chodba	8,8
512	Komora	1,3
513	WC	1,1
514	Ložnice	17,5
515	Obývací pokoj+kk	27,4
517	Koupelna	3,9



umístění bytu na patře



Byt 2+kk

65 m², Praha 2, Vinohrady, Na Švihance

Prodáno



umístění bytu v objektu