



## Byt 4+kk

134 m<sup>2</sup>, Praha 2, Vinohrady, Na Švihance

Prodáno





## Byt 4+kk

134 m<sup>2</sup>, Praha 2, Vinohrady, Na Švihance

Prodáno

Celková plocha	137 m <sup>2</sup>
Podlahová plocha*	134 m <sup>2</sup>
Balkón	3 m <sup>2</sup>
Parkování	-
Sklep	-
PENB	G
Referenční číslo	28549

Prostorný byt s vysokými stropy, arkýřem a balkónem se nachází ve 4. nadzemním podlaží nového projektu [Na Švihance 11](#). Elegantní vinohradská rezidence vznikla rekonstrukcí secesního domu situovaného v ulici lemované krásnými japonskými třešněmi jen pár kroků od Riegrových sadů a náměstí Jiřího z Poděbrad.

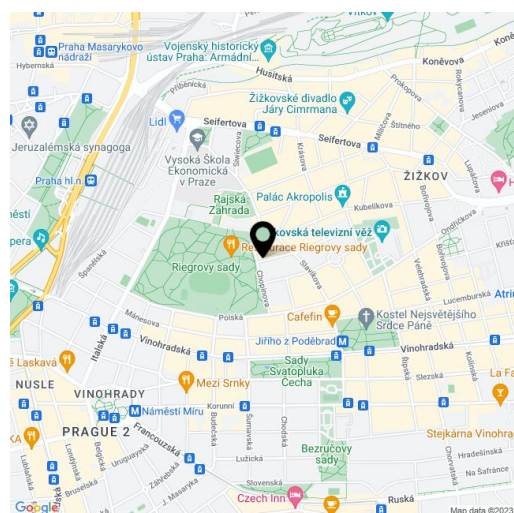
Velkorysý rodinný byt je nabízen v **původním stavu před rekonstrukcí**, což umožňuje dokončení zcela dle představ majitele. Okna jsou původní **špaletová** a v bytě jsou **zachované původní dřevěné obložkové dveře**, **klenutý strop** ve vstupní hale a **parkety** v některých místnostech. Architektonický návrh počítá s přestavbou a efektivním využitím prostoru za vytvoření dispozice 4+kk - viz přiložený plánec.

**Celý dům prošel rekonstrukcí společných prostor, fasády, střechy a stoupacího vedení.** Součástí rekonstrukce byly také rozvody topení a elektřiny (přívod k bytovým dveřím), nová plynová kotelna a výstavba proskleného výtahu (do mezipatra).

**Nejvyhledávanější rezidenční lokalita** nabízí veškeré služby v krátké docházkové vzdálenosti: restaurace, kavárny, bistra, potraviny, poliklinika, lékárny, mateřské i základní školy. Součástí blízkých Riegrových sadů je sokolovna s plaveckým bazénem, venkovní posilovna i skvěle vybavené dětské hřiště. Na náměstí Jiřího z Poděbrad se konají vyhlášené farmářské trhy.

Výměra jednotky dle NOZ 134,11 m<sup>2</sup>, balkón 2,6 m<sup>2</sup>.

Pro další informace navštivte webové stránky projektu [Na Švihance 11](#).



\* Výměra jednotky dle občanského zákoníku.

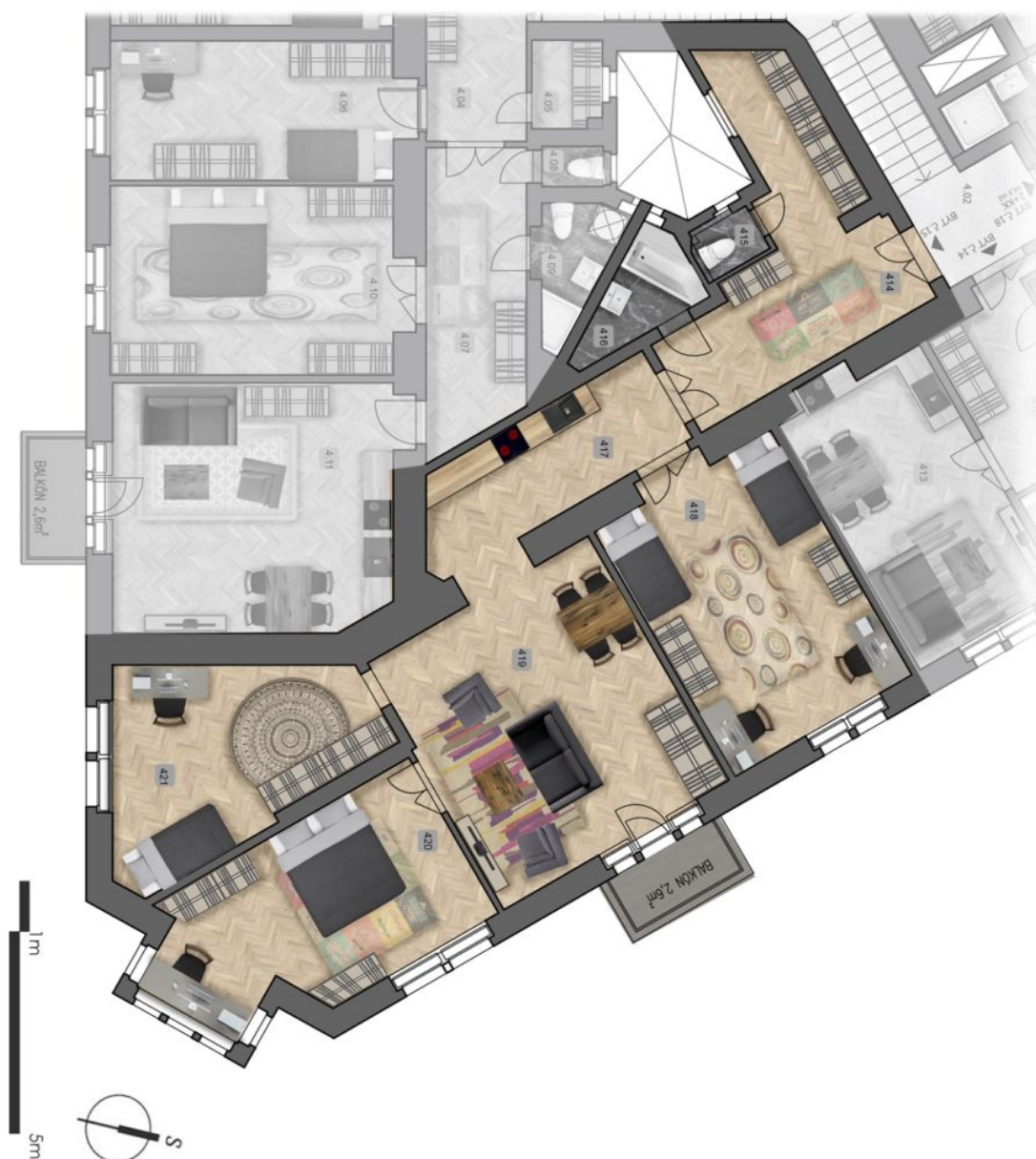
Plocha je tvořena součtem celé plochy jednotky a ohraničená obvodovými zdmi.



## Byt 4+kk

134 m<sup>2</sup>, Praha 2, Vinohrady, Na Švihance

Prodáno



**Byt 4+kk**134 m<sup>2</sup>, Praha 2, Vinohrady, Na Švihance**Prodáno****Byt č.15****4.podlaží 134,11 m<sup>2</sup>**

414	Předsín	18,7
415	WC	1,3
416	Koupelna	3,8
417	Chodba+kk	11,4
418	Pokoj	23,2
419	Pokoj	30,0
420	Pokoj	20,7
421	Pokoj	17,9
balkon		2,6



umístění bytu na patře



## Byt 4+kk

134 m<sup>2</sup>, Praha 2, Vinohrady, Na Švihance

**Prodáno**

umístění bytu v objektu

