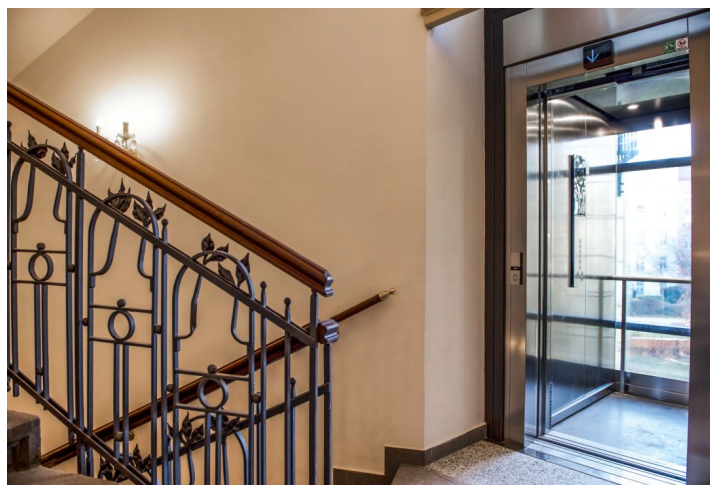
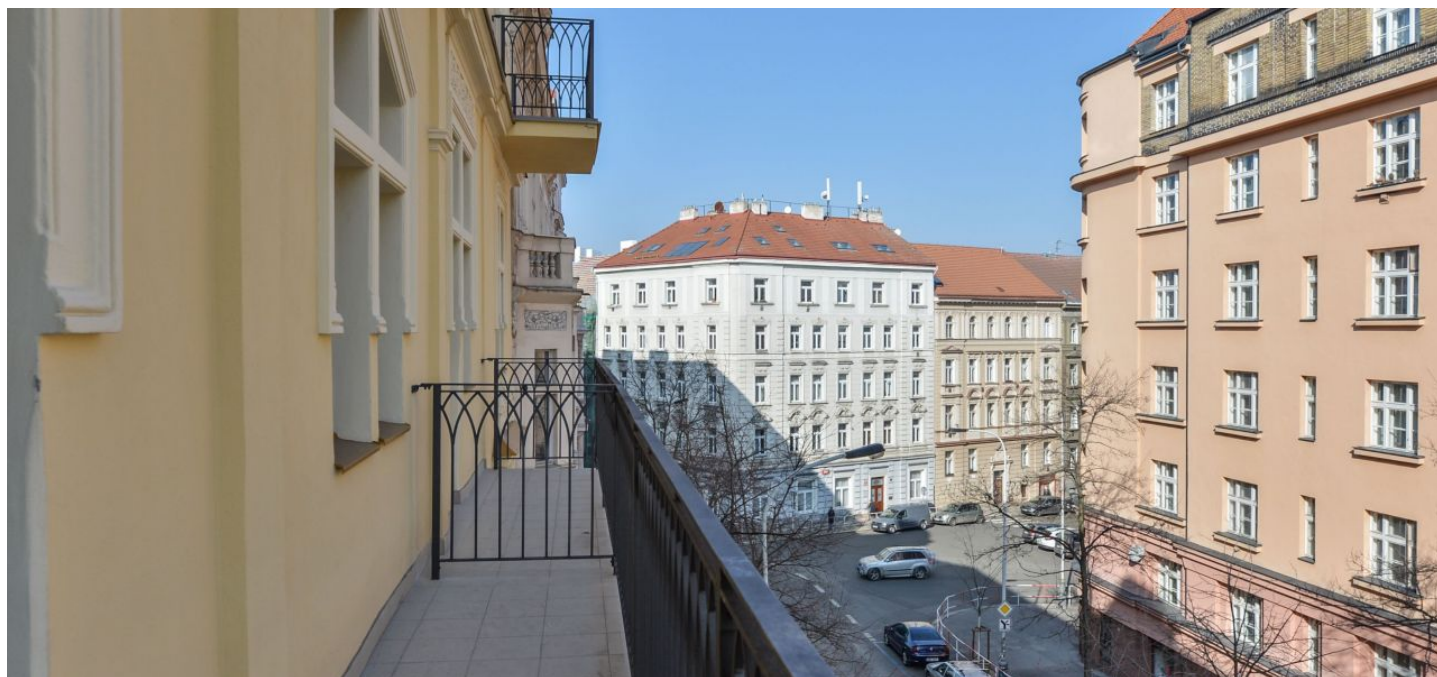


## Byt 3+kk

Prodáno

82 m<sup>2</sup>, Praha 2, Vinohrady, Na Švihance

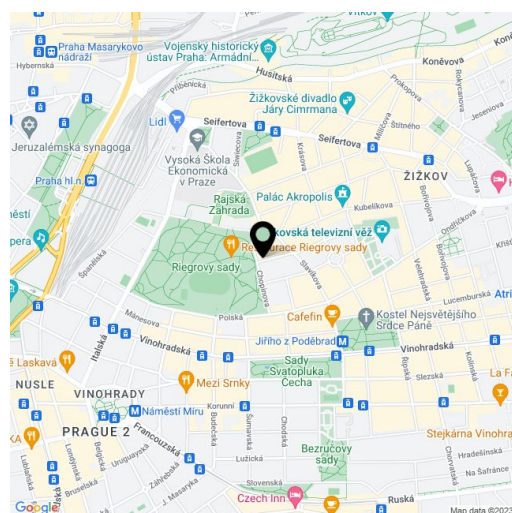


## Byt 3+kk

Prodáno

82 m<sup>2</sup>, Praha 2, Vinohrady, Na Švihance

Celková plocha	88 m <sup>2</sup>
Podlahová plocha*	82 m <sup>2</sup>
Balkón	6 m <sup>2</sup>
Parkování	-
Sklep	-
PENB	G
Referenční číslo	28547



\* Výměra jednotky dle občanského zákoníku.

Plocha je tvořena součtem celé plochy jednotky a ohraničená obvodovými zdmi.

Byt s vysokými stropy a 2 balkóny se nachází ve 3. nadzemním podlaží nového projektu **Na Švihance 11**. Elegantní vinohradská rezidence vznikla rekonstrukcí secesního domu situovaného v ulici lemované krásnými japonskými třešněmi jen pár kroků od Riegrových sadů a náměstí Jirího z Poděbrad.

Byt je nabízen v **původním stavu před rekonstrukcí**, což umožňuje dokončení zcela dle představ majitele. Okna jsou původní **špaletová** a v bytě jsou **zachované původní dřevěné obložkové dveře a částečně parkety**. Architektonický návrh počítá s přestavbou a efektivním využitím prostoru za vytvoření dispozice 3+kk - viz příložený plánec.

**Celý dům prošel rekonstrukcí** společných prostor, fasády, střechy a stoupacího vedení. Součástí rekonstrukce byly také rozvody topení a elektřiny (přívod k bytovým dveřím), nová plynová kotelna a výstavba proskleného výtahu (do mezipatra).

**Nejvyhledávanější rezidenční lokalita** nabízí veškeré služby v krátké docházkové vzdálenosti: restaurace, kavárny, bistra, potraviny, poliklinika, lékárny, mateřské i základní školy. Součástí blízkých Riegrových sadů je sokolovna s plaveckým bazénem, venkovní posilovna i skvěle vybavené dětské hřiště. Na náměstí Jirího z Poděbrad se konají vyhlášené farmářské trhy.

Výměra jednotky dle NOZ 82,2 m<sup>2</sup>, balkóny (3,6 m<sup>2</sup> + 2,6 m<sup>2</sup>).

## Byt 3+kk

82 m<sup>2</sup>, Praha 2, Vinohrady, Na Švihance

Prodáno



## Byt 3+kk

82 m<sup>2</sup>, Praha 2, Vinohrady, Na Švihance

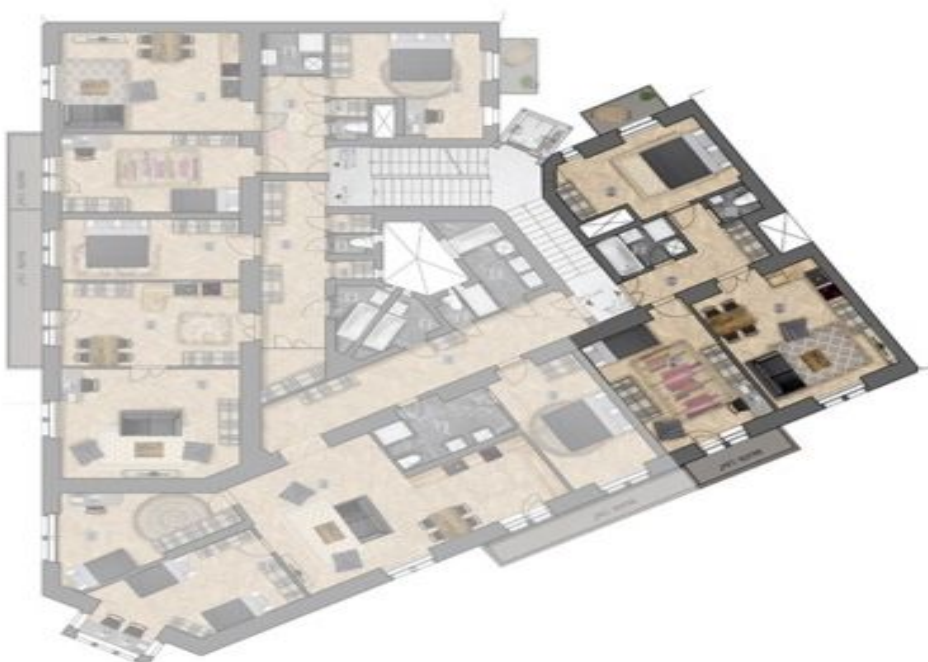
Prodáno

Byt č.13

3.podlaží 82,2 m<sup>2</sup>

3.11	Chodba	9,6
3.12	Komora	4,6
3.13	WC	1,5
3.14	Ložnice	15,7
3.15	Obývací pokoj+kk	24,0
3.16	Pokoj	21,6

balkon	3,6
balkon	2,6



umístění bytu na patře

## Byt 3+kk

82 m<sup>2</sup>, Praha 2, Vinohrady, Na Švihance

**Prodáno**



umístění bytu v objektu