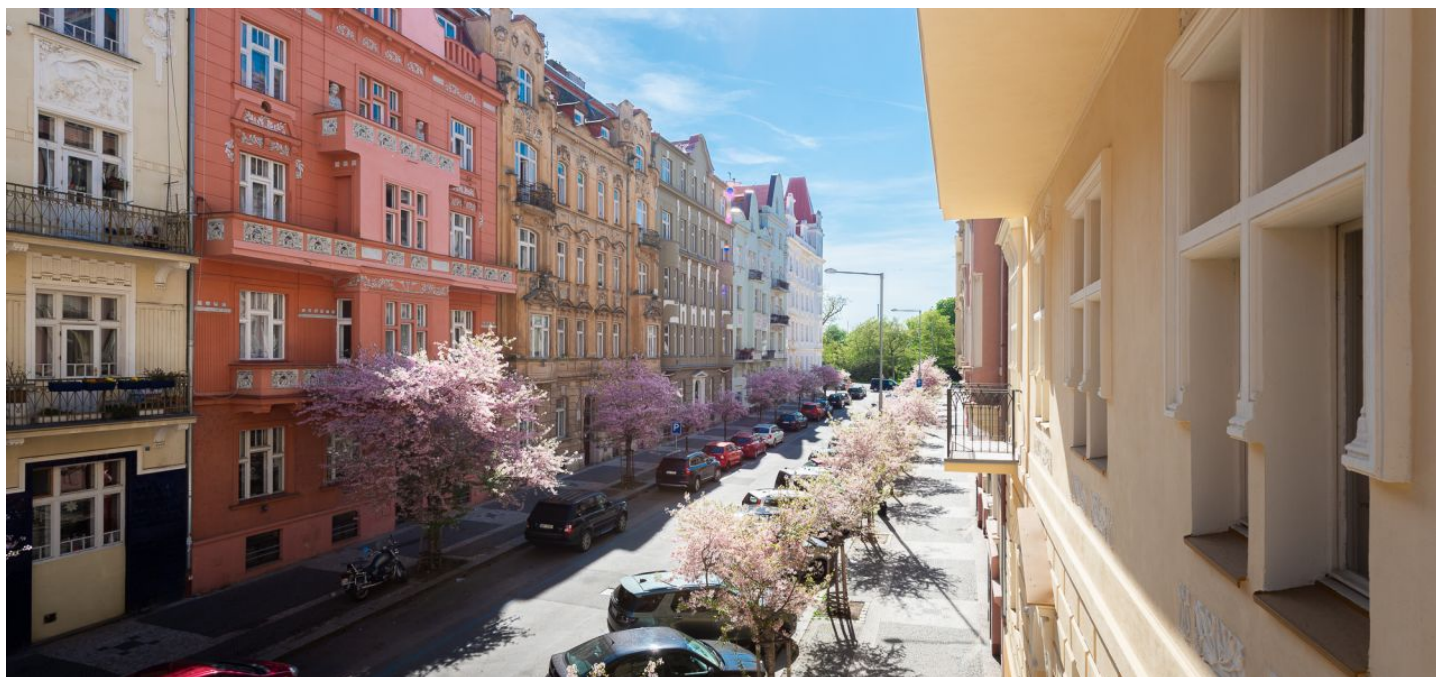




Byt 5+kk

178 m², Praha 2, Vinohrady, Na Švihance

Prodáno





Byt 5+kk

178 m², Praha 2, Vinohrady, Na Švihance

Prodáno

Celková plocha	199 m ²
Podlahová plocha*	178 m ²
Balkón	21 m ²
Parkování	-
Sklep	-
PENB	G
Referenční číslo	28539

Prostorný byt s vysokými stropy, arkýřem a balkony se nachází ve 2. nadzemním podlaží nového projektu [Na Švihance 11](#). Elegantní vinohradská rezidence vznikla rekonstrukcí secesního domu situovaného v ulici lemované krásnými japonskými třešněmi jen pár kroků od Riegrových sadů a náměstí Jiřího z Poděbrad.

Dispozice bytu nabízí prostorný obývací pokoj s přípravou na kuchyň a vstupem na 2 balkony, 4 ložnice (1 s en suite koupelnou), dále samostatnou koupelnu, toaletu a chodbu. Odstraněním jedné příčky je možné zvětšit plochu obývacího pokoje (z 47,6 na 66 m²).

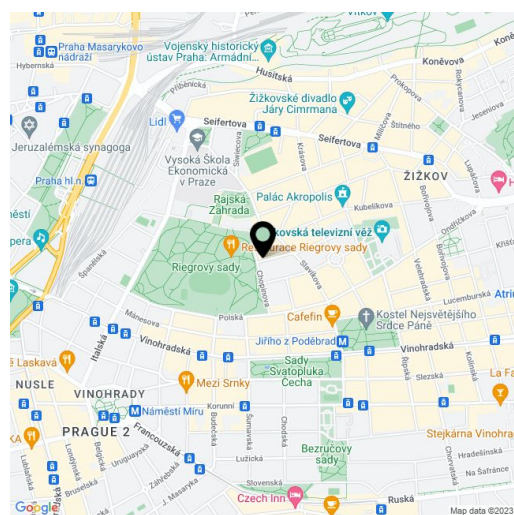
Byt bude nabízen ve stavu **white walls** (kolaudační minimum), což umožňuje dokončit podlahy, koupelnu, kuchyňskou linku a interiérové dveře zcela dle představ majitele. K vybavení patří **nová špaletová okna**, nové elektrické vedení, stoupačky a radiatory.

Celý dům prošel rekonstrukcí společných prostor, fasády a střechy. Součástí rekonstrukce byly také rozvody topení, nová plynová kotelna a výstavba proskleného výtahu (do mezipatra).

Nejvyhledávanější rezidenční lokalita nabízí veškeré služby v krátké docházkové vzdálenosti: restaurace, kavárny, bistra, potraviny, poliklinika, lékárny, mateřské i základní školy. Součástí blízkých Riegrových sadů je sokolovna s plaveckým bazénem, venkovní posilovna i skvěle vybavené dětské hřiště. Na náměstí Jiřího z Poděbrad se konají vyhlášené farmářské trhy.

Výměra jednotky dle NOZ 177,74 m², balkony (2,6 m², 7,8 m², 7,8 m², 2,6 m²).

Pro další informace navštivte webové stránky projektu [Na Švihance 11](#).



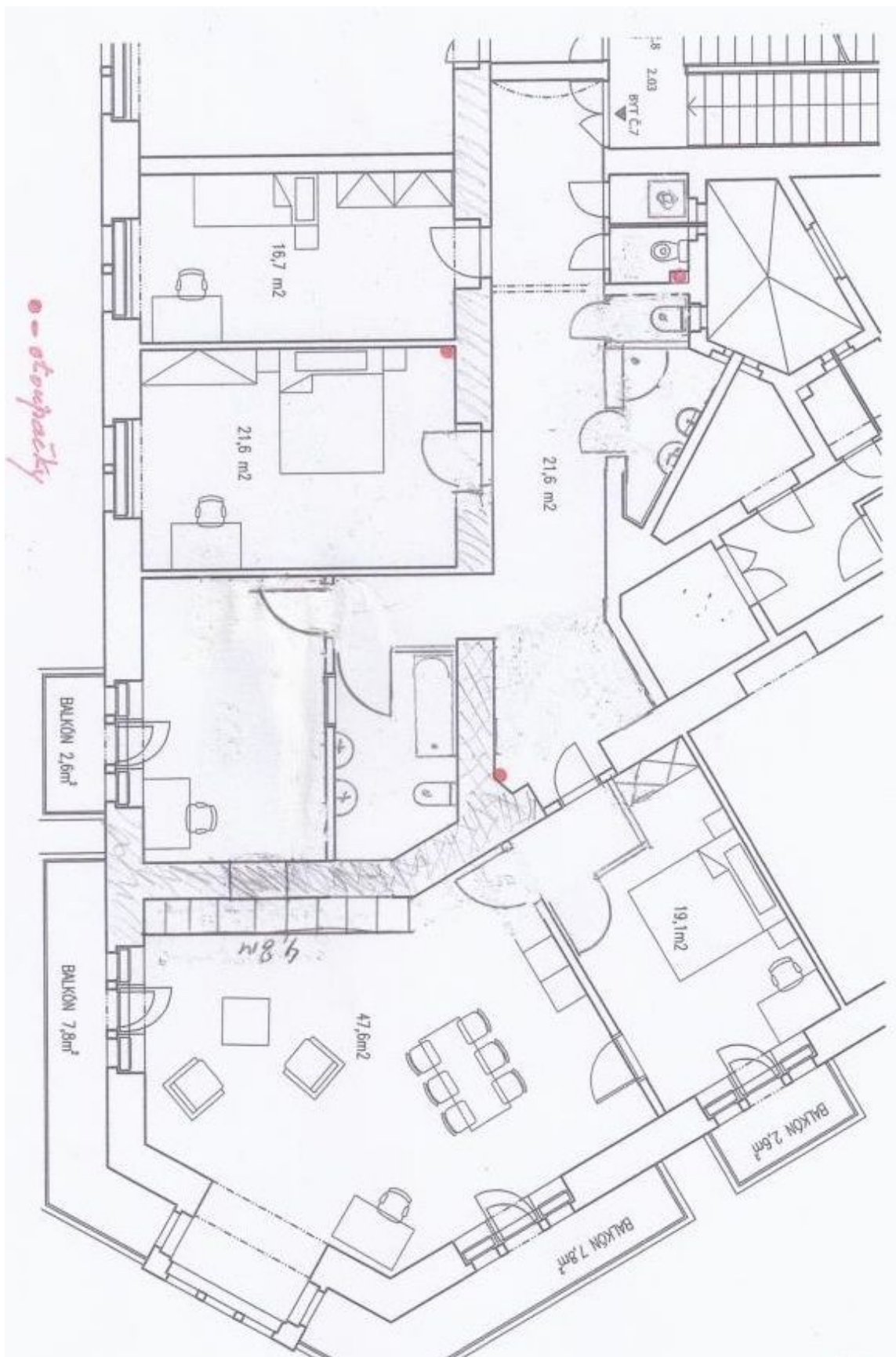
* Výměra jednotky dle občanského zákoníku.
Plocha je tvořena součtem celé plochy jednotky a ohraničená obvodovými zdmi.



Byt 5+kk

178 m², Praha 2, Vinohrady, Na Švihance

Prodáno



**Byt 5+kk**178 m², Praha 2, Vinohrady, Na Švihance**Prodáno****Byt č.7****2.podlaží 177,74 m²**

219	Ložnice	19,1
222	Pokoj	16,5
223	Obývací pokoj	47,6
225	Chodba	21,6
226	Komora	1,2
227	WC	1,3
228	Koupelna	5,5
230	Pokoj	21,6
231	Pokoj	16,7
232	Koupelna	5,9
	balkon	2,6
	balkon	7,8
	balkon	7,8
	balkon	2,6

Plocha bytu dle NOZ 177,74m

umístění bytu na patře



Byt 5+kk

178 m², Praha 2, Vinohrady, Na Švihance

Prodáno



umístění bytu v objektu