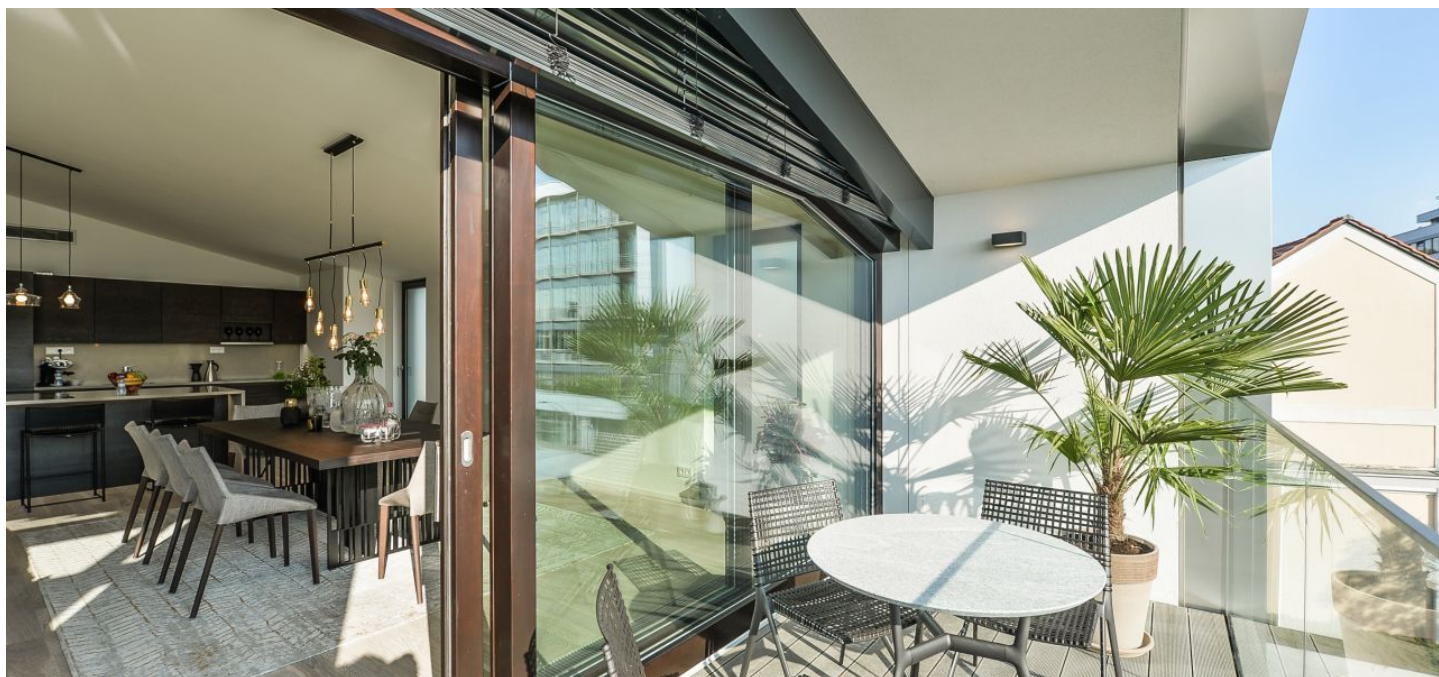




Byt 4+kk

163 m², Praha 6, Vokovice

Cena na vyžádání





Byt 4+kk

163 m², Praha 6, Vokovice

Cena na vyžádání

Celková plocha	178 m ²
Podlahová plocha*	163 m ²
Terasa	15 m ²
Parkování	2 garážová parkovací stání
Garáž	Ano
Sklep	Ano
PENB	B
Referenční číslo	28518

* Výměra jednotky dle občanského zákoníku.
Plocha je tvořena součtem celé plochy jednotky a ohraničená obvodovými zdmi.

Atraktivní byt se dvěma ložnicemi s výhledem do zeleně je součástí nově vznikajícího rezidenčního projektu Šárecký dvůr s 51 byty, který jedinečným způsobem kombinuje moderní architekturu s elegantním historickým stylem původních zachovaných staveb. Uzavřený komplex nabídne 24hodinovou recepci, bezpečnou podzemní garáž, kamerový systém a krásně upravený privátní park.

Dominantou bytu ve 4. nadzemním podlaží je velkorysý obývací pokoj s propojenou kuchyní, jídelnou a vstupem na **západní ložnici**. K master ložnici s en-suite koupelnou přiléhá **východní ložnice**. Další součástí jsou 2 ložnice, prostorná vstupní hala, koupelna, samostatná toaleta a komora.

Standard vybavení zahrnuje **dvouvrstvé dubové podlahy** značky BARKOTEX, velkoformátové obklady a dlažbu, **dřevěná okna s izolačním trojsklem** stíněné venkovními hliníkovými žaluziemi, interiérové dýhované dveře nejvyšší kvality od firmy Hanák, koupelnovou sanitu a zařizovací předměty značek Hülpe, Laufen (série Kartell) a Hansgrohe, na ložnicích dřevoplastové rošty a skleněná zábradlí. Vytápění a ohřev vody centrálním plynovým kotlem. **K bytu přísluší 2 garážová stání a sklep.**

Příjemná lokalita Prahy 6 nabízí veškerou občanskou vybavenost, množství zeleně a blízkost centra i letiště. Komplex se nachází kousek od vodní nádrže Džbán a přírodní rezervace Divoká Šárka: milovníci aktivního odpočinku tak mohou naplno využít prostředí vhodné pro cyklistické i pěší výlety, jogging nebo třeba i plavání či golf, v zimě bruslení. Vše důležité je na dosah ruky: obchody, školy, restaurace, lékařské ordinace. Stanice metra Nádraží Veleslavín s rychlým spojením do centra je vzdálena pár minut chůze a k letišti Václava Havla lze dojet přibližně za 10 minut.

Podlahová plocha dle NOZ 162,5 m², ložnice 7,7 + 7,7 m².

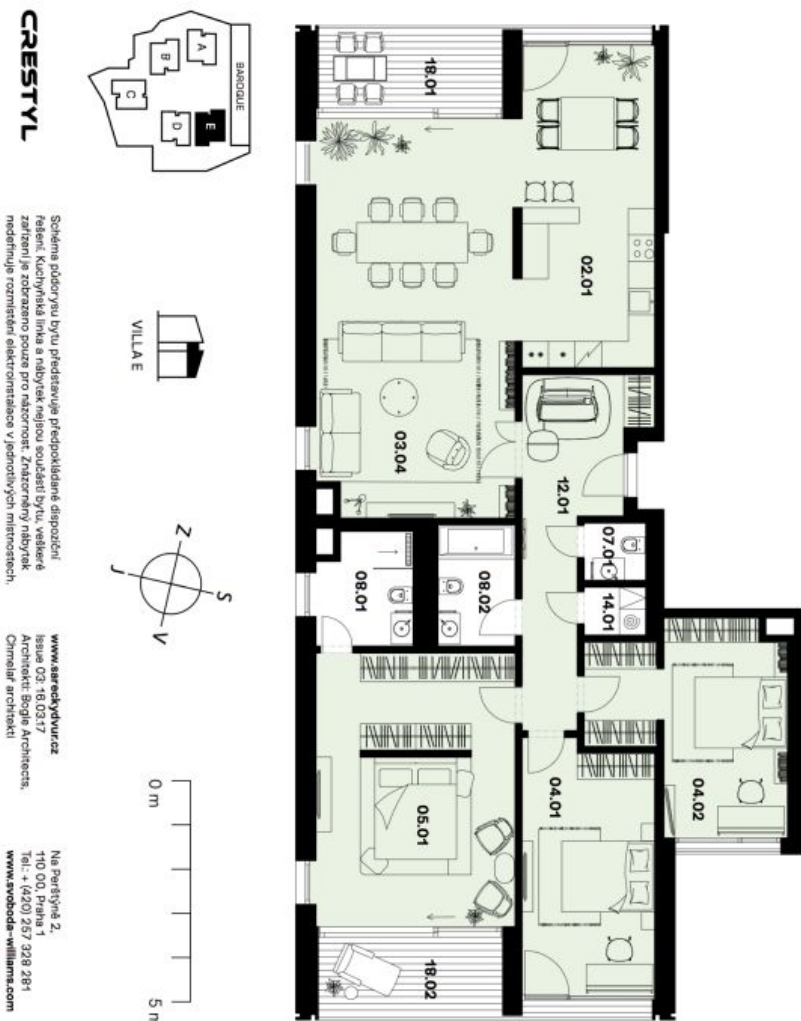


Byt 4+kk

163 m², Praha 6, Vokovice

Cena na vyžádání

Šárecký
dvůr



SCHEMA PODORYSU BYTU PŘEDSTAVUJE PŘEDPOKLÁDANÉ DISPOZICI
FEBLEN. KUCHYŇSKÁ LINKA A NÁBYTEK NEJLÉPŠÍ SOUČÁSTÍ BYTU, VŠECH
ZARÍZENÍ JE ZOBRAZENO POUZE PRO NÁZOR. ZNÁZORNĚNÝ NÁBYTEK
NEDEKLARUJE ROZMĚRY ELEKTRONIKY V JEDNOTLIVÝCH MÍSTNOSTECH.

www.sareckydvur.cz
Issue 03: 18.03.17
Architekt: Bogie Architects,
Chmelář architekti

Na Peretyňce 2,
110 00, Praha 1
Tel.: + (420) 257 328 281
www.svoboda-williams.com

E-4.2 4.NP 4KK

Č.	Místnost	m ²
02.01	Kuchyň	10,9
03.04	Obývací pokoj + jídelna	51,3
04.01	Pokoj	17,8
04.02	Pokoj	17,0
05.01	Ložnice	27,4
07.01	Toaleta	1,9
08.01	Koupelna + toaleta	5,4
08.02	Koupelna + toaleta	4,7
12.01	Chodba	14,9
14.01	Komora	1,7

Podlahová plocha dle NOZ

18.01	Lodžie	7,7
18.02	Lodžie	7,7
Podlahová plocha dle NOZ		162,5



svoboda&williams | CHRISTIE'S
INTERNATIONAL REAL ESTATE