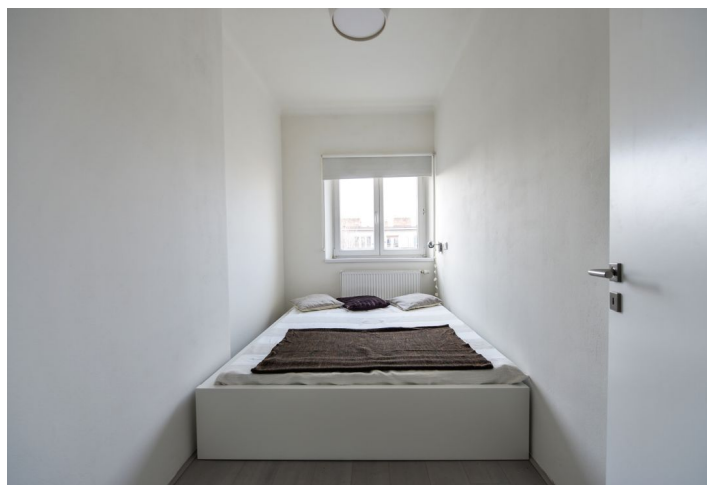




## Byt 2+kk

34 m<sup>2</sup>, Praha 4, Nusle, U Družstva Ideál

Pronajato





## Byt 2+kk

34 m<sup>2</sup>, Praha 4, Nusle, U Družstva Ideál

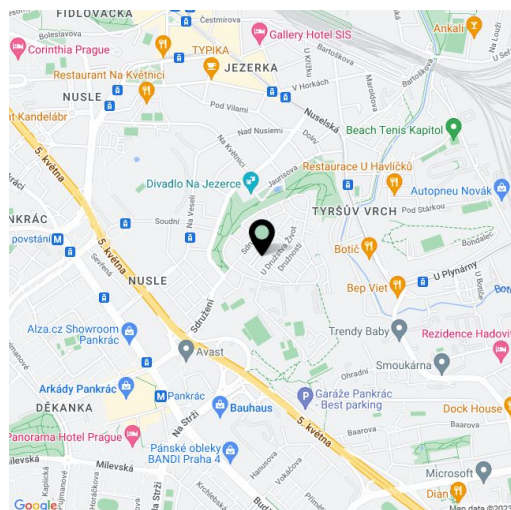
## Pronajato

Celková plocha	46 m <sup>2</sup>
Podlahová plocha*	34 m <sup>2</sup>
Terasa	12 m <sup>2</sup>
Parkování	-
Sklep	Ano
PENB	G
Referenční číslo	28491
K dispozici od	lhned

Zrekonstruovaný zařízený byt s 12 m<sup>2</sup> západně orientovanou terasou ve 4. patře dobře udržovaného činžovního domu bez výtahu, s upravenou zelení v okolí, v klidné ulici v Nuslích nedaleko parku Jezerka. Lokalita s plnou vybaveností v blízkém dosahu a velmi dobrou dostupností do centra (tramvaje, autobusy), 10 minut chůze ke stanici metra Pankrác a nákupnímu centru Arkády Pankrác.

Byt má obývací pokoj s plně vybavenou kuchyní a vstupem na terasu, 1 ložnici, koupelnu se sprchovým koutem a toaletou a vstupní halu.

Základní zařízení, laminátové plovoucí podlahy, dlažba, plynové topení, rolety, elektricky ovládaná markýza na terase, pračka, myčka, TV, sklep o velikosti 4 m<sup>2</sup>. Poplatky za společné domovní služby a vodu 750 Kč pro 1 osobu. Plyn a elektřina budou převedeny na nájemce.



\* Výměra jednotky dle občanského zákoníku.

Plocha je tvořena součtem celé plochy jednotky a ohraničená obvodovými zdmi.