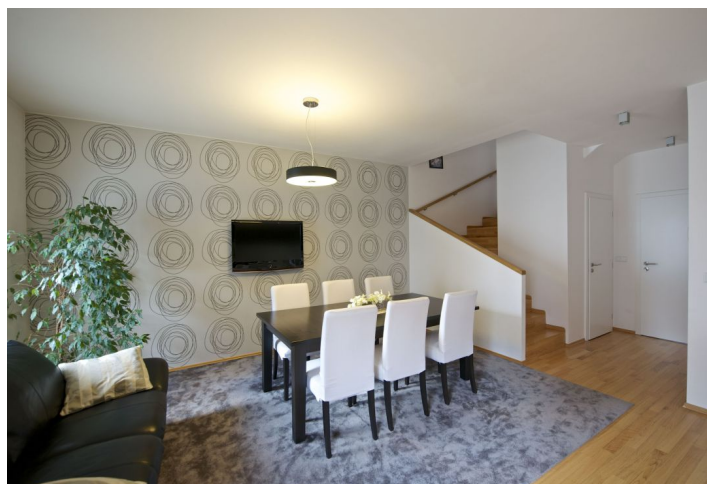




## Rodinný dům 5+1

212 m<sup>2</sup>, Praha-západ, Statenice, Zelená

Prodáno





## Rodinný dům 5+1

212 m<sup>2</sup>, Praha-západ, Statenice, Zelená

Prodáno

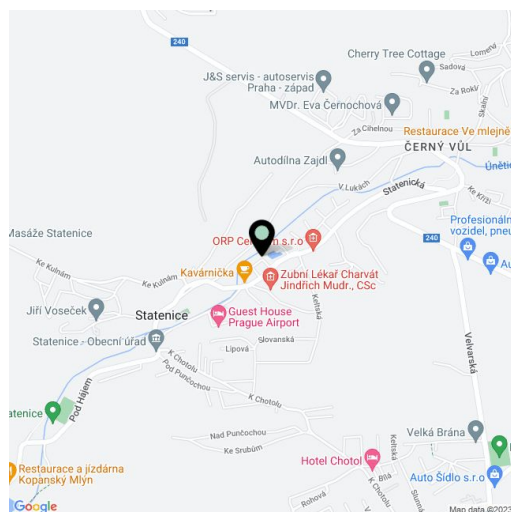
Celková plocha	212 m <sup>2</sup>
Pozemek	165 m <sup>2</sup>
Zastavěná plocha	88 m <sup>2</sup>
Zahrada	77 m <sup>2</sup>
Podlahová plocha	196 m <sup>2</sup>
Terasa	16 m <sup>2</sup>
Parkování	Garáž pro jedno auto a dvě venkovní stání
Garáž	Ano
Sklep	-
PENB	G
Referenční číslo	28452

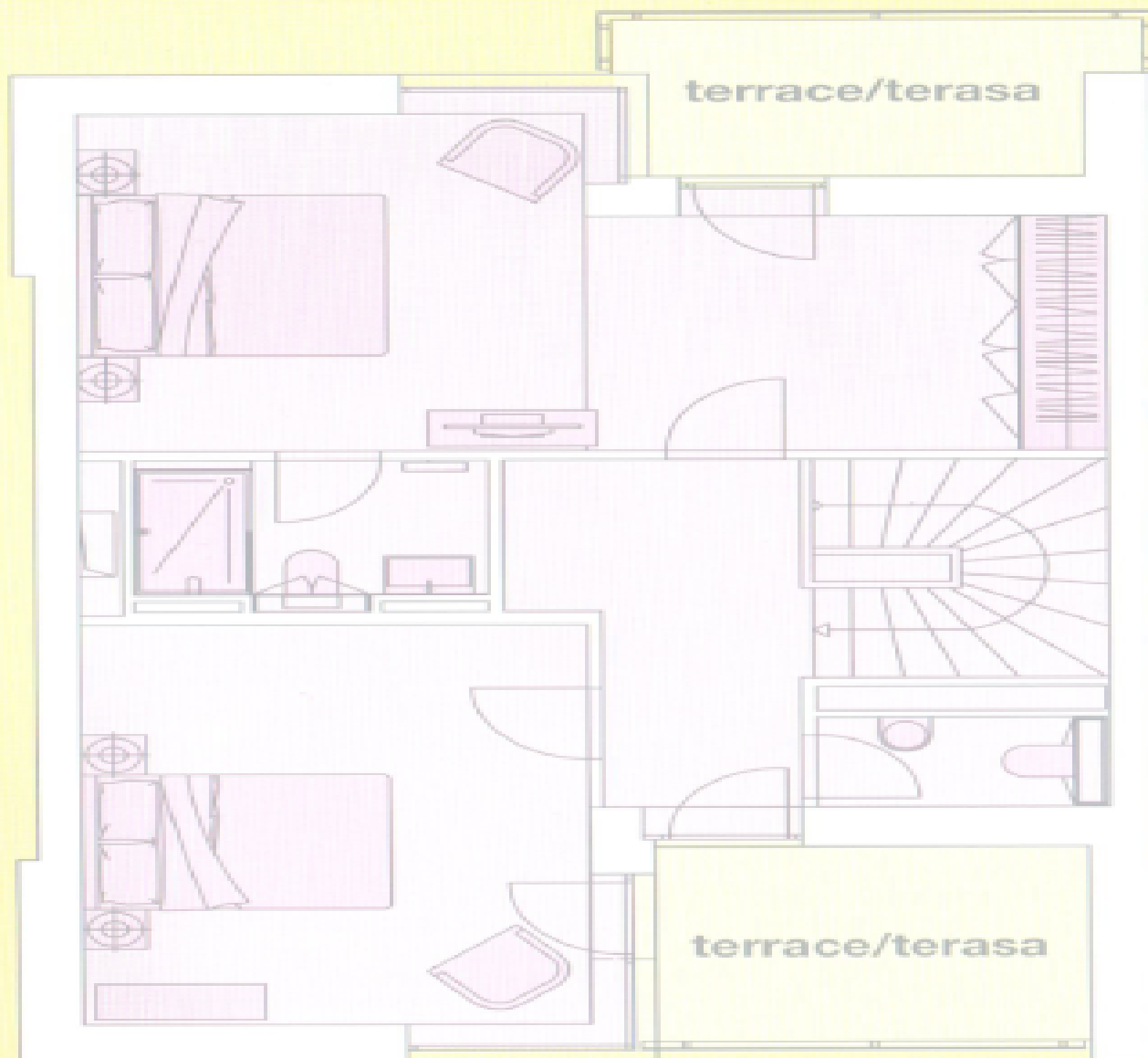
**Řadový rodinný dům se zahrádkou je součástí unikátního rezidenčního projektu Statenický Mlýn v údolí Únětického potoka, vzdálený 15 minut autem od centra Prahy.**

Dům se rozkládá na třech podlažích a je koncipován jako 5+1. V přízemí se nachází prostorná kuchyně s jídelnou vybavená kvalitními vestavěnými spotřebiči Siemens, dále je zde komora, toaleta a technická místnost. Z kuchyně je vstup na terasu se zahradou. V prvním patře se nachází obývací pokoj s velkými okny, která poskytují dostatek světla a navíc krásný **výhled na jezírko**. Dále jsou v tomto patře 2 ložnice a koupelna. V posledním patře se nachází pracovna s terasou s výhledem na jezírko, ložnice s koupelnou a terasou orientovanou na zahradu. **Součástí domu je garáž**, další parkovací místo před domem.

V celém domě jsou **dřevěné dubové podlahy**, dřevěná Eurookna, vestavěné skříně, plynový kotel. Kolaudace proběhla v roce 2008. Objekt je hlídán kamerovým systémem s ostrahou. Obyvatelům jsou v místě k dispozici potraviny Žabka, fitness centrum (bezplatně k dispozici pouze rezidentům), dětské hřiště, mateřská školka, v blízkosti i mezinárodní škola. Výborná dopravní dostupnost na letiště Václava Havla i do centra Prahy - 15 minut autem na **stanici metra Dejvická**. V blízkosti domu je situovaná zastávka, kde jezdí pravidelná autobusová linka do Prahy.

Interiér 196,09 m<sup>2</sup>, terasa 16,02 m<sup>2</sup>, zahrada 77 m<sup>2</sup>, zastavěná plocha 88 m<sup>2</sup>, pozemek 165 m<sup>2</sup>.



**Rodinný dům 5+1**212 m<sup>2</sup>, Praha-západ, Statenice, Zelená**Prodáno**

<b>Corridor/Chodba + Staircase/Schodiště:</b>	<b>11,21 m<sup>2</sup></b>
<b>Bedroom/Ložnice:</b>	<b>22,42 m<sup>2</sup></b>
<b>Bathroom, Toilet/Koupelna, WC:</b>	<b>3,64 m<sup>2</sup></b>
<b>Bedroom/Ložnice:</b>	<b>15,46 m<sup>2</sup></b>
<b>Toilet/WC:</b>	<b>1,77 m<sup>2</sup></b>
<b>Terrace/Terasa:</b>	<b>6,46 m<sup>2</sup></b>
<b>Terrace/Terasa:</b>	<b>5,59 m<sup>2</sup></b>

**Floor 2/2. patro**

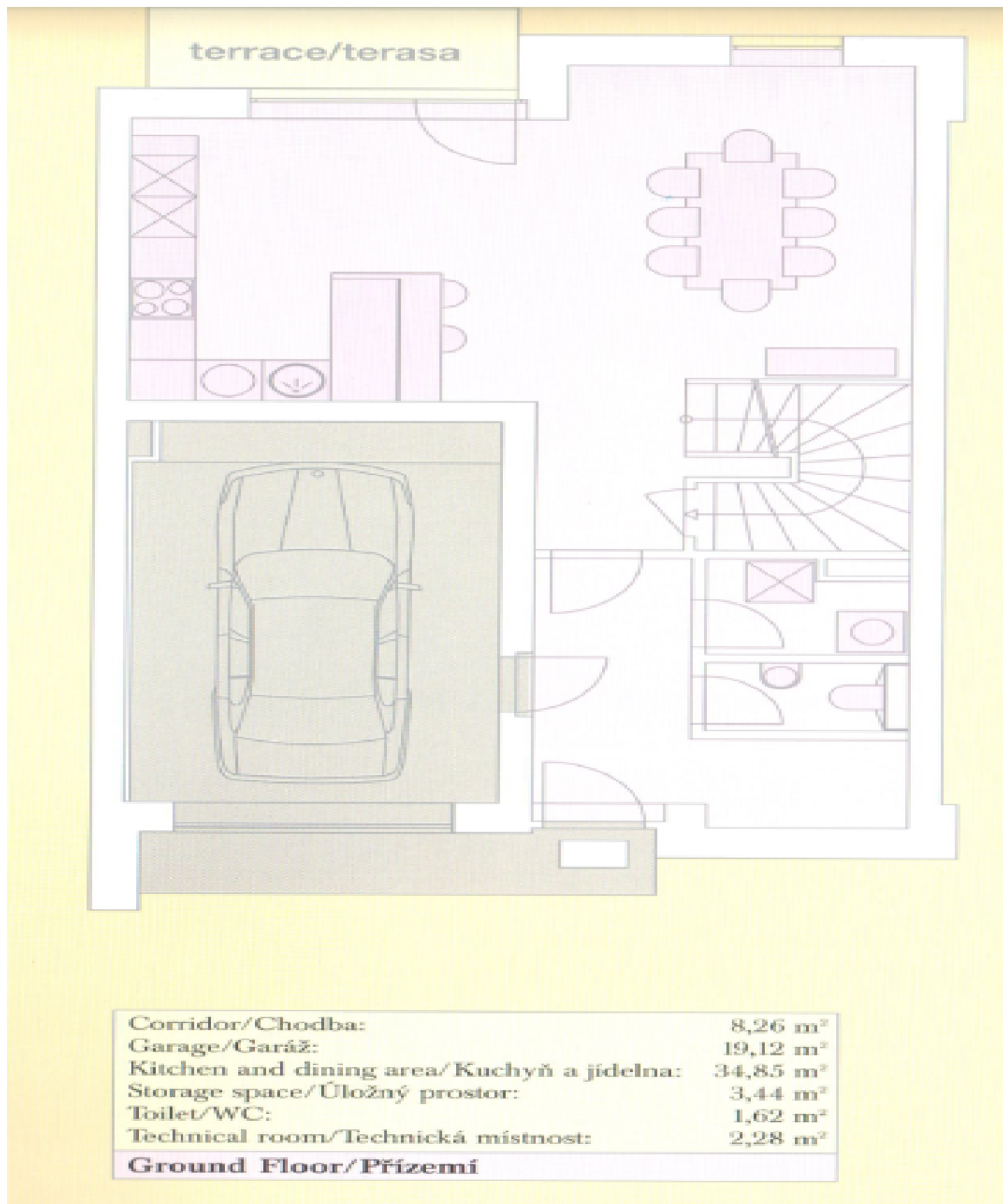




# Rodinný dům 5+1

212 m<sup>2</sup>, Praha-západ, Statenice, Zelená

Prodáno





# Rodinný dům 5+1

**Prodáno**212 m<sup>2</sup>, Praha-západ, Statenice, Zelená