



## Rodinný dům 5+kk

172 m<sup>2</sup>, Praha-západ, Dobříš

Prodáno





## Rodinný dům 5+kk

172 m<sup>2</sup>, Praha-západ, Dobříš

Prodáno

Užitná plocha	172 m <sup>2</sup>
Pozemek	836 m <sup>2</sup>
Zastavěná plocha	113 m <sup>2</sup>
Podlahová plocha	167 m <sup>2</sup>
Balkón	5 m <sup>2</sup>
Parkování	Garáž
Garáž	Ano
Sklep	-
PENB	A
Referenční číslo	28376

**Mimořádně úsporný dům nabízený ve stavu white walls, v zeleni a zároveň v docházkové vzdálenosti všech služeb bude součástí nově vznikajícího developerského projektu. 20 domů vyniká působivým architektonickým zpracováním s důrazem na propojení domu se zahradou a na praktické dispoziční řešení. Dům se nachází na rohovém pozemku, ze dvou stran obklopeném parkem.**

Do domu se vstupuje přes **kryté zívětrí** a následnou chodbu se vstupem do **šatny s toaletou, pracovny či hostinského pokoje** a technické místnosti průchozí „suchou nohou“ do garáže. Na chodbu navazuje **obytný pokoj s prostorem pro kuchyňský a jídelní kout**. Jídelní i obývací část je díky velkým francouzským oknům otevřena do zahrady. Horní podlaží je rozděleno na „dětskou“ a „rodičovskou“ zónu: v dětské se nachází **dva samostatné pokoje** se společnou **koupelnou** s vanou a toaletou, část rodičů má **hlavní ložnici, samostatnou šatnu a vlastní koupelnu** se sprchou a oddělenou toaletou. Všechny pokoje mají výstup ven na přidružené **balkonky**.

Dům je nabízen ve stavu white walls. Za příplatek je možné interiér dokončit v daném standardu, do nějž patří celoplošně lepená **dřevěná vícevrstvá podlaha** dub v obytných místnostech a velkoformátová keramická dlažba v koupelnách, toaletách, vstupní chodbě a technologické místnosti. Na balkonech jsou prkna ze sibiřského modřínu, po stranách efektní ocelové sítě. **Okna** jsou **dřevěná EURO** s celoobvodovým kováním, zasklená izolačním **trojsklem**, vstupní dveře EURO, včetně kování, lakované vnitřní dveře. Vytápění je **tepelným čerpadlem vzduch/voda** s vnitřní jednotkou s vestavěným elektrickým kotlem a nerezovým zásobníkem teplé vody, vytápění má **ekvitermní regulaci** (teplota topné vody se automaticky mění v závislosti na venkovní teplotě). **Podlahové vytápění** má mimo jiné ve všech místnostech tepelná čidla a možnosti regulace. Rozvod televize ve všech pokojích, domácí videotelefon, TV anténa, datový rozvod. K domu patří **garáž pro jeden vůz**.

Projekt se nachází v **klidné lokalitě** na kraji lesa, zároveň v **pěším dosahu kompletní městské infrastruktury** s kulturním i sportovním vyžitím. Naučná stezka, rybníky, turistické trasy i cyklostezky, přírodní park – to vše v bezprostředním okolí. Ve městě, jehož dominantou je rokokový zámek, fungují mateřské školy, dvě základní školy, obchody, poliklinika i pošta. Poloha je také výhodná díky snadnému napojení na **dálnici D4** a autobusovému spojení s Prahou, které trvá cca 30 minut.

Interiér 167 m<sup>2</sup>, balkon 5 m<sup>2</sup>, pozemek 836 m<sup>2</sup>, zastavěná plocha 113,42 m<sup>2</sup>.

Kromě běžných prohlídek nemovitostí nabízíme také **videoprohlídky v reálném čase** přes WhatsApp, FaceTime, Messenger, Skype ad.

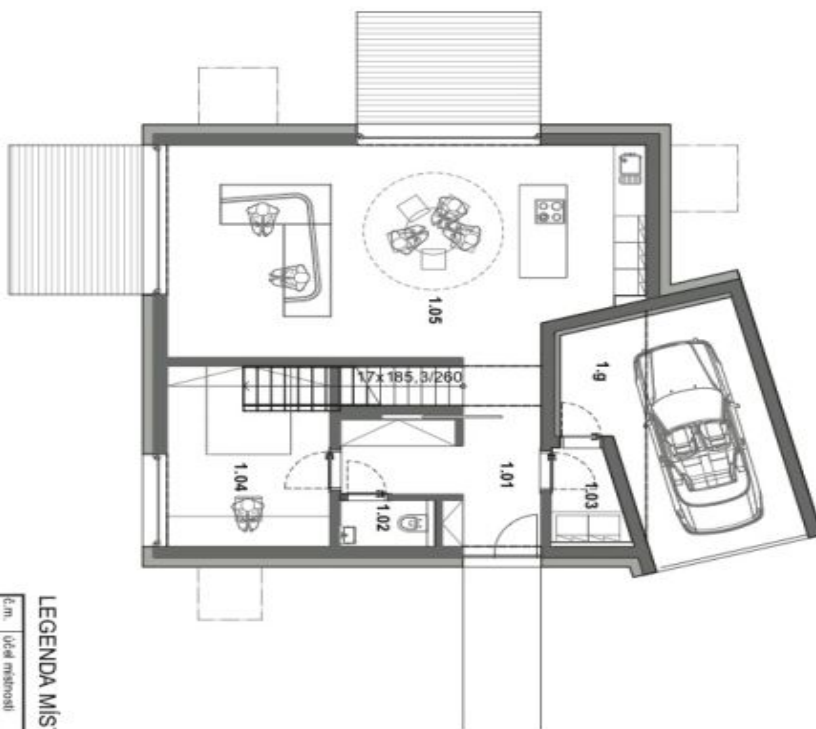


# Rodinný dům 5+kk

172 m<sup>2</sup>, Praha-západ, Dobříš

Prodáno

1.NP



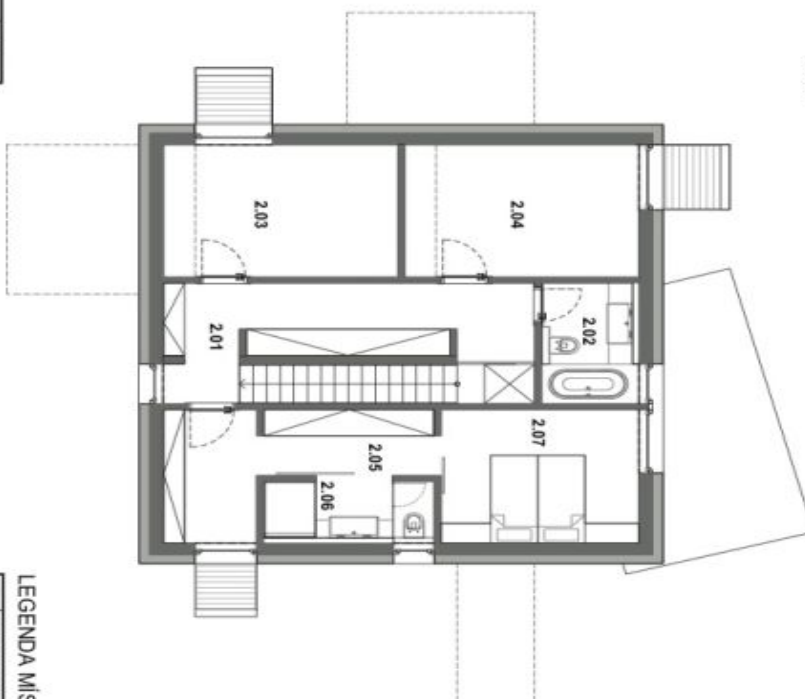
Tento výkres byl zpracován pro marketingové účely. Developer se tímto nevzdává práva na případné změny, úpravy či doplnění tohoto marketingového materiálu. Jeho závazná podoba bude přednětím smlouvy mezi developerem a klientem.

This drawing serves marketing purposes only. The developer shall not be restricted in his right to change, modify or supplement this marketing material. Its final version shall be subject to contract between the developer and the client.

č.m.	účel místnosti	podlahová m <sup>2</sup>
1.01	prostor pro chodba	8,84
1.02	WC	1,72
1.03	lehn. místnost, prádelna, sušička	2,83
1.04	pokoj hosta - pracovna	12,98
1.05	obývací pokoj s kuchyní	44,85
1.0	garáž	17,90
úctlná plocha podlaží		89,12 m <sup>2</sup>

## LEGENDA MÍSTNOSTÍ

2.NP



č.m.	účel místnosti	podlahová m <sup>2</sup>
2.01	chodba vč. schodiště	18,60
2.02	kuchyně, wc	4,90
2.03	pokoj	13,75
2.04	pokoj	13,75
2.05	chodba, ložna	10,75
2.06	koupelna, wc	4,37
2.07	ložnice	11,77
úctlná plocha podlaží		77,89 m <sup>2</sup>

## LEGENDA MÍSTNOSTÍ