



Rodinný dům 6+kk

227 m², Praha 10, Hostivař, U Golfu

45 000 000 Kč | 1 779 359 €



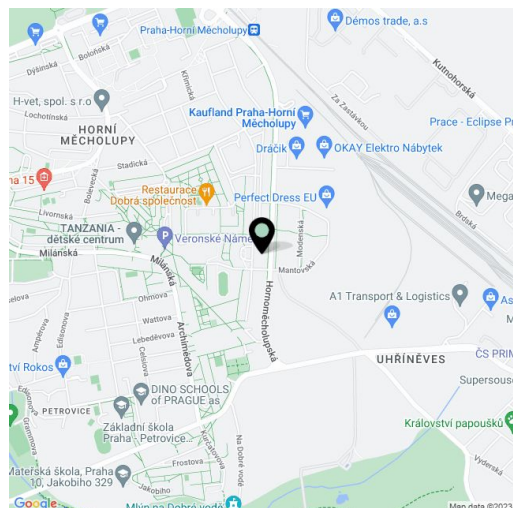


Rodinný dům 6+kk

227 m², Praha 10, Hostivař, U Golfu

45 000 000 Kč | 1 779 359 €

Celková plocha	227 m ²
Pozemek	424 m ²
Zastavěná plocha	141 m ²
Zahrada	283 m ²
Podlahová plocha	184 m ²
Terasa	21 m ²
Parkování	Garáž + 2 stání před domem
Garáž	23 m ²
Sklep	-
PENB	G
Referenční číslo	28257



Klimatizovaný rodinný dům s bazénem a rohovým pozemkem, který je součástí uzavřeného rezidenčního komplexu Golf Hostivař, nabízí moderní a komfortní bydlení s mnoha možnostmi sportovního vyžití i veškerými službami v těsné blízkosti.

Světlý suterén s velkoplošnými okny do **atria** a **zahrady** obsahuje halu se **šatnou** a přímým vstupem z garáže i zvenku, úklidovou místnost a velký prostor s vlastním vstupem vhodný například pro wellness, pracovnu nebo dílnu. V přízemí je umístěn obývací pokoj s kuchyní, jídelnou a přístupem na **jižní terasu**, hlavní ložnice se **šatnou**, pokoj pro hosty, koupelna, předsíň a samostatná toaleta s přípojkou na pračku a sušičku. V patře je klidová zóna tvořená dvěma ložnicemi a koupelnou. Jedna ložnice má přístup na **terasu**.

Architektura domu odkazuje na český funkcionalismus. Použité materiály jsou ve **vysokém standardu**. Podlahy jsou plovoucí dřevěné třívrstvé, na terase je tropické dřevo. **Velkoformátová dřevohliníková okna** mají dálkově ovládané **venkovní žaluzie**. Kuchyň je kompletně vybavena včetně americké lednice a **vinotéky**. Na zahradě je zapuštěný **bazén Swimsa** značky **USSPA**, terasu stíní **posuvná markýza** na elektrický pohon. Vytápění řeší plynový kotel BUDERUS, obývací pokoj i všechny ložnice jsou **klimatizované**. V obývacím pokoji je **plynový krb**. Parkování je zajištěno v **garáži** se vstupem do domu "suchou nohou" a na dalších **2 venkovních stáních** před domem. Na zahradě je vybudován **venkovní krb**, pro péči o zahradu lze využít služeb zahradníka resortu. Do celého komplexu je povolen pouze rezidentům a návštěvám, čímž je zaručen **maximální klid a bezpečí**.

Areál se nachází v příjemné lokalitě s plnou občanskou vybaveností. V blízkém okolí jsou 2 mateřské školy, základní i střední škola, pošta, výběr z restaurací i četné možnosti sportovního vyžití díky **2 golfovým hřištím** a sportovnímu komplexu Karlovy univerzity s **krytým bazénem**. Rozsáhlý **lesopark Hostivař** a přehrada s tenisovými a beachvolejbalovými kurty, nohejbalem a plážemi jsou vzdáleny asi 10 minut chůze. Daleko nejsou ani velká nákupní centra. Stanice metra Háje je vzdálena 12 minut jízdy autobusem.

Užitná plocha 227 m² (z toho interiér 183,5 m², garáž 22,7 m², terasy 14,5 m² a 6,3 m²), zastavěná plocha 141,5 m², zahrada 283 m², pozemek 424 m².



Rodinný dům 6+kk

227 m², Praha 10, Hostivař, U Golfu

45 000 000 Kč | 1 779 359 €



1PP:

č.m.	název místnosti	m ²
0.00	SCHODIŠTĚ	
0.01	GARÁŽ	22,7
0.02	VSTUPNÍ HALA + ŠATNA	12,6
0.03	DOMÁCÍ PRÁCE	8,2
0.04	RELAX (PRACOVNA, DĚJNA)	36,5
0.05	ATRIUM	17,0
CELKOVÁ UŽITNÁ PLOCHA 1PP		80,0



Rodinný dům 6+kk

227 m², Praha 10, Hostivař, U Golfu

45 000 000 Kč | 1 779 359 €



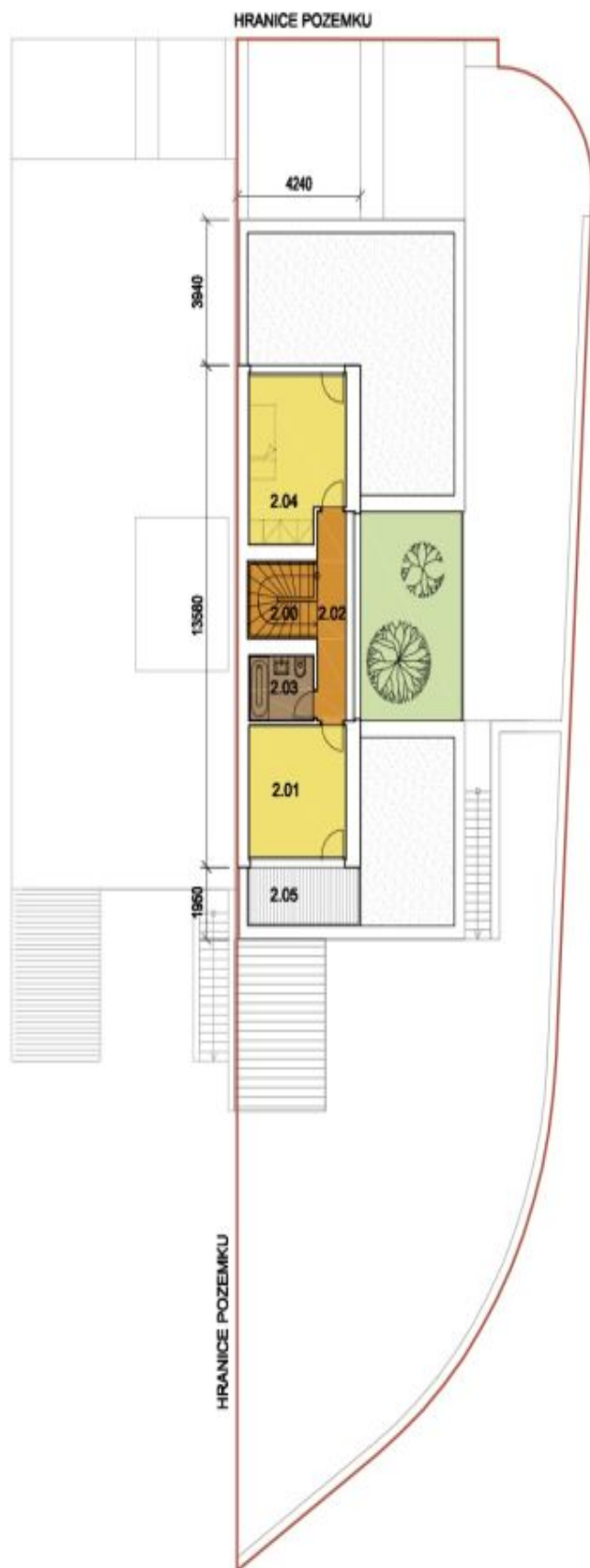
1NP:		
č.m.	název místnosti	m ²
1.00	SCHODIŠTĚ	5,1
1.01	OBYT. PROST. + JÍDELNA	34,3
1.02	KUCHYŇ	8,5
1.03	CHODBA	8,4
1.04	WC	1,9
1.05	CHODBA	3,7
1.06	KOUPELNA	7,4
1.07	PRACOVNA	13,7
1.08	LOŽNICE	17,7
1.09	ŠATNA	7,2
1.10	TERASA	14,5
CELKOVÁ UŽITNÁ PLOCHA 1NP		105,9



Rodinný dům 6+kk

227 m², Praha 10, Hostivař, U Golfu

45 000 000 Kč | 1 779 359 €



ZNP:

č.m.	název místnosti	m ²
------	-----------------	----------------

2.00	SCHODIŠTĚ	5,0
------	-----------	-----

2.01	LOŽNICE	12,0
------	---------	------

2.02	CHODBA	5,9
------	--------	-----

2.03	KOUPELNA	3,7
------	----------	-----

2.04	LOŽNICE	14,7
------	---------	------

2.05	TERASA	6,3
------	--------	-----

CELKOVÁ UŽITNÁ PLOCHA 2NP		41,3
---------------------------	--	------

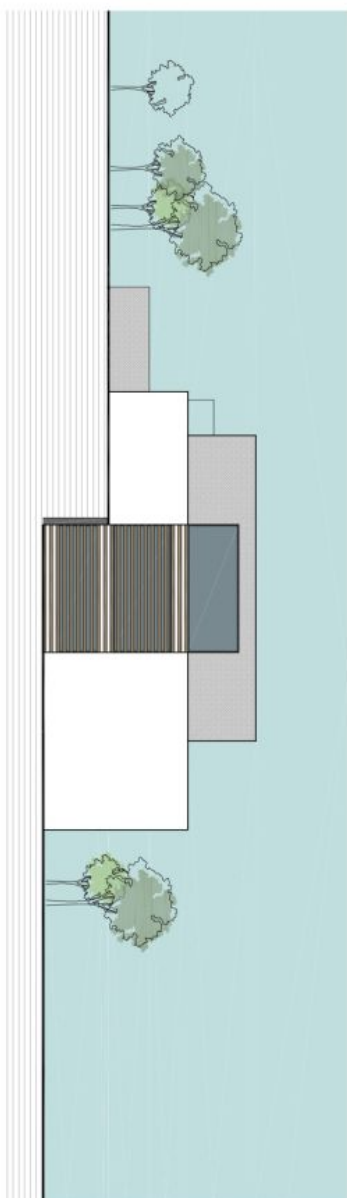


Rodinný dům 6+kk

227 m², Praha 10, Hostivař, U Golfu

45 000 000 Kč | 1 779 359 €

POHLED VÝCHODNÍ



POHLED SEVERNÍ



POHLED JIŽNÍ

