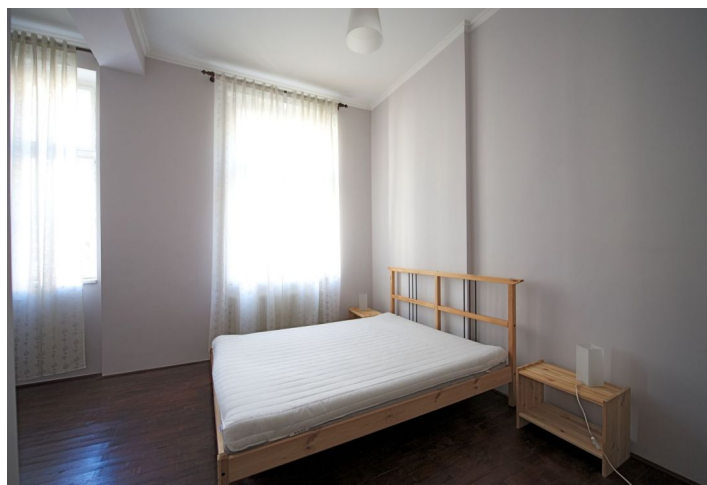




Byt 3+kk

120 m², Praha 5, Smíchov, Na Bělidle

Prodáno





Byt 3+kk

120 m², Praha 5, Smíchov, Na Bělidle

Prodáno

Celková plocha	120 m ²
Parkování	-
Sklep	Ano
PENB	G
Referenční číslo	28205

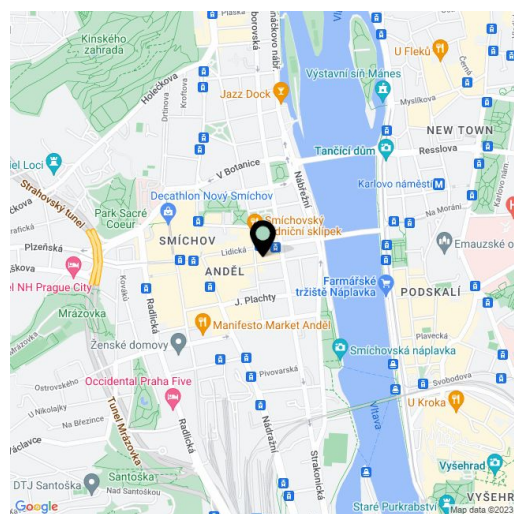
Renovovaný byt ve 3. nadzemním podlaží klasického činžovního domu s výtahem se nachází v boční klidnější ulici jen minutu chůze od obchodně-zábavného centra a stanice MHD Anděl.

Dispozice se skládá z prostorné vstupní haly, obývacího pokoje, částečně oddělené plně vybavené kuchyně a jídelního koutu, dále 2 ložnic, šatny, samostatné toalety a koupelny (**velká rohová vana pod oknem**, sprchový kout, 2 umyvadla a technické zázemí).

Interiér zahrnuje **dřevěné parkety**, vysoké stropy, **špaletová okna**, dvoukřídlé dveře a **kachlová kamna** v ložnici. Zabezpečení závorou na vstupních dveřích. Dále internetové a satelitní připojení a domácí vrátný. Vytápění je zajištěno plynovým kotlem Junkers. Výtah vede do mezipatra. K bytu náleží **sklep**.

Lokalita vyniká skvělou dostupností centra a množstvím služeb. Stanice metra linky B a zastávka tramvají Anděl se nachází pouhých 100 metrů od domu, v blízkosti fungují kavárny, restaurace, menší obchody i nákupní centrum, poliklinika, lékárny, divadlo a kina. V pěším dosahu je také **Smíchovská náplavka** nebo **park Sacré Coeur**, procházkou přes most lze dojít na oblíbenou **Náplavku** s farmářskými trhy.

Interiér 120 m².



* Výměra jednotky dle občanského zákoníku.

Plocha je tvořena součtem celé plochy jednotky a ohraničená obvodovými zdmi.



Byt 3+kk

120 m², Praha 5, Smíchov, Na Bělidle

Prodáno

