



## Rodinný dům 7+1

258 m<sup>2</sup>, Praha-západ, Trnová

Prodáno





## Rodinný dům 7+1

258 m<sup>2</sup>, Praha-západ, Trnová

Prodáno

|                  |                                  |
|------------------|----------------------------------|
| Pozemek          | 1 073 m <sup>2</sup>             |
| Zastavěná plocha | 175 m <sup>2</sup>               |
| Zahrada          | 898 m <sup>2</sup>               |
| Parkování        | Parkování v garáži a na pozemku. |
| Garáž            | Ano                              |
| Sklep            | -                                |
| PENB             | C                                |
| Referenční číslo | 28127                            |

**Novostavba kvalitně vybaveného rodinného domu s garáží a zahradou se nachází v obci obklopené krásnou krajinou hlubokých lesů mezi Berounkou a Vltavou jen pár kilometrů od Prahy.**

Přízemí domu tvoří **obývací pokoj s velkým krbem**, jídelnou a částečně oddělenou kuchyní, dále pracovna, koupelna, prostorná vstupní hala a komora. Z obývacího prostoru lze vstoupit do východní části zahrady. V mezipatře se nachází hostinská ložnice s en-suite koupelnou, v patře pak další 4 ložnice: 2 východní a 2 západní, 2 se vstupem na balkon, 2 s vlastní koupelnou.

Součástí vybavení jsou **dřevěné třívrstvé podlahy** (dub bělený a dub kouřový s tvrdým voskovým olejem), dřevěná eurookna s dvojskly, italské obklady **Fap Ceramiche** v koupelnách a kuchyni, koupelnová sanita Villeroy & Boch, sprchové kouty **Hüppe**, vyhřívané podlahy v koupelnách a chodbě, interiérové dveře Sapeli, kuchyně Sykora se spotřebiči Siemens (včetně indukční varné desky). Interiér zdobí nábytek z obchodů **BoConcept** a **Decoland**, italská svítidla nebo záclony od Amber Interier. Dům má protiradonové opatření odvětráním vzduchotechnickým potrubím a zabezpečovací zařízení napojené na PCO. Vytápění elektrokotlem. Na rovinaté zahradě je upravený trávník s automatickou závlahou, živý plot z tují a solitérní jehličnan u vstupu. Parkování v garáži a na zpevněné ploše na pozemku.

Dům je součástí právě vznikající rezidenční čtvrti. Obcí prochází cyklostezka a turistické trasy, funguje zde jezdecký areál, restaurace nebo zámeček s hotelem, je tu dětské hřiště. Základní občanská vybavenost (mateřská škola, pošta, cukrárna a pekárna) v sousedním **Jilovišti**. Zastávka autobusu příměstské dopravy je kousek od domu, spoj jezdí půl hodiny ke stanici metra linky B **Smíchovské nádraží**. Rychlostní silnice R4 umožňuje rychle spojení s Prahou (cca 20 minut).

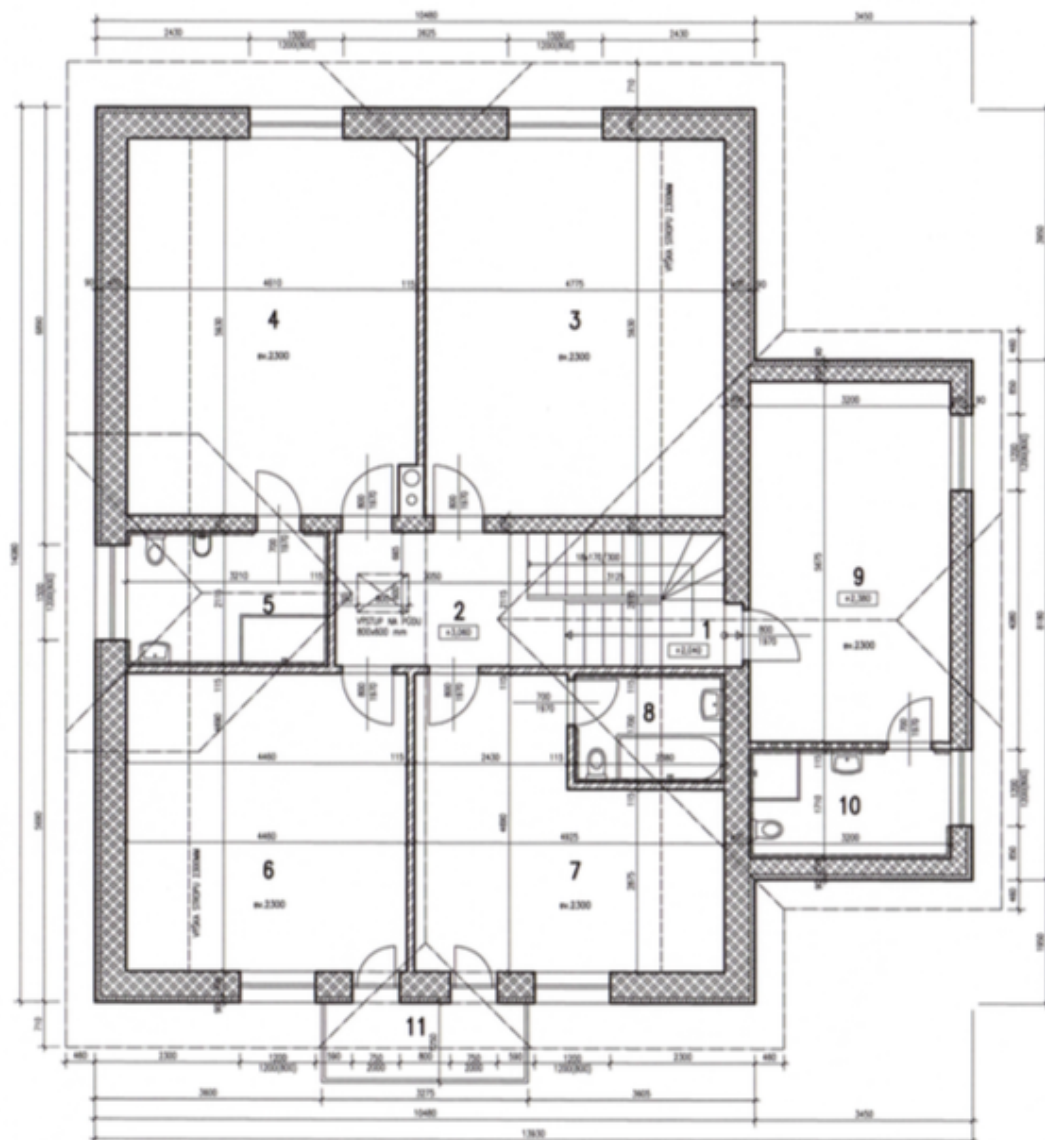
Interiér 258,4 m<sup>2</sup>, zastavěná plocha 175 m<sup>2</sup>, pozemek 1073 m<sup>2</sup>, zahrada 898 m<sup>2</sup>.



# Rodinný dům 7+1

258 m<sup>2</sup>, Praha-západ, Trnová

Prodáno





## Rodinný dům 7+1

258 m<sup>2</sup>, Praha-západ, Trnová

Prodáno

