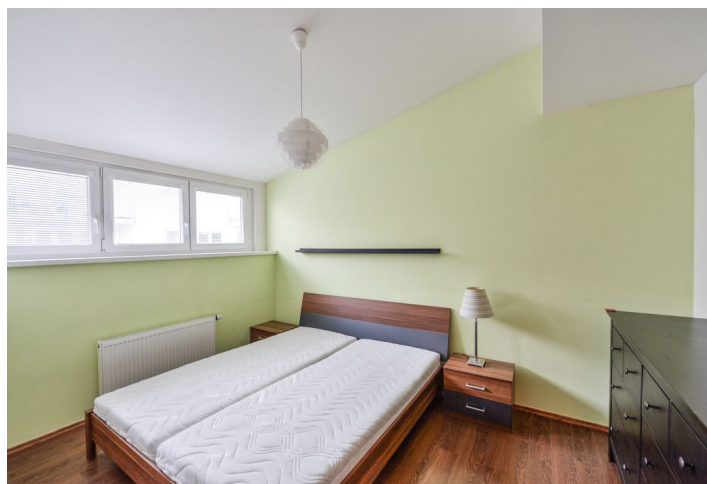
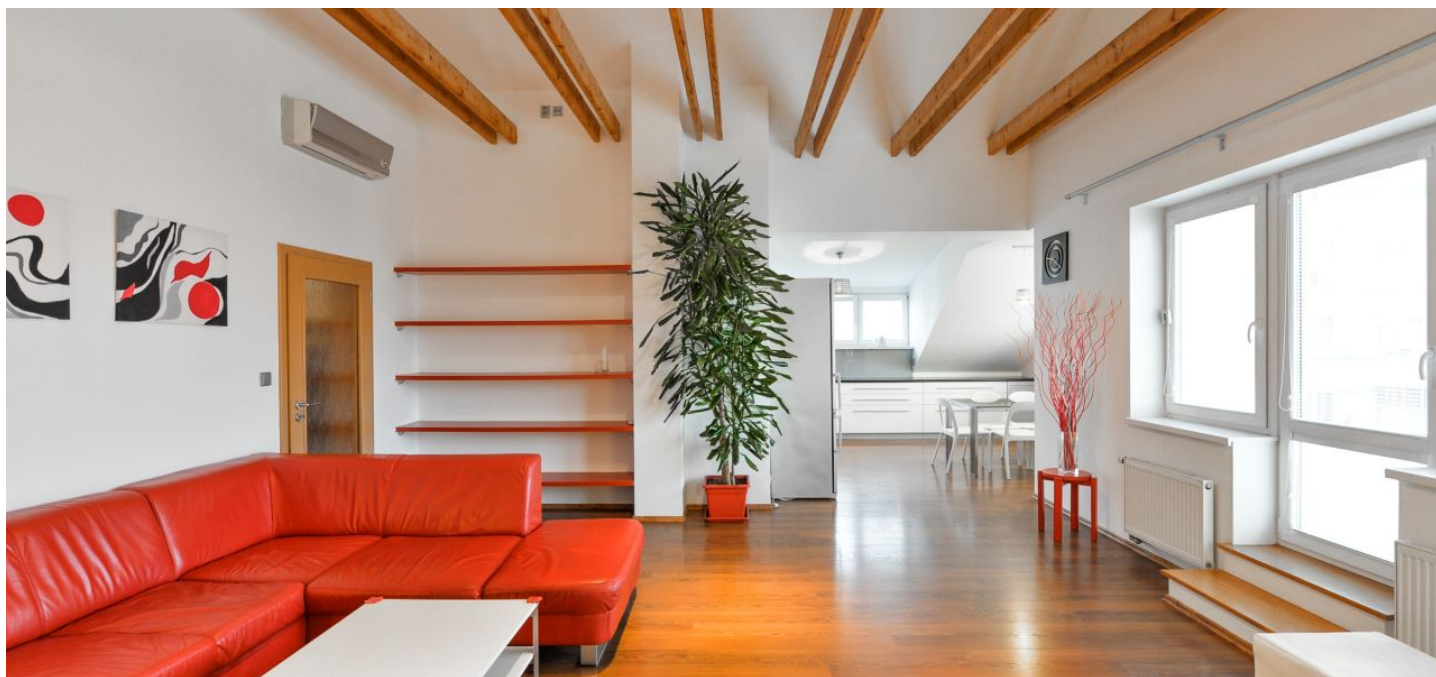




## Byt 4+kk

99 m<sup>2</sup>, Praha 10, Strašnice, Gutova

Pronajato





## Byt 4+kk

99 m<sup>2</sup>, Praha 10, Strašnice, Gutova

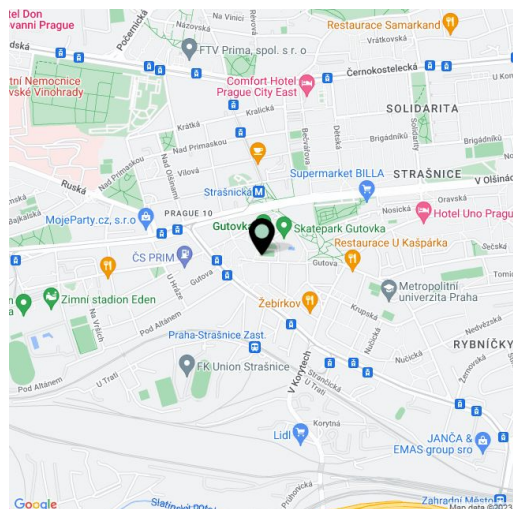
## Pronajato

Celková plocha	119 m <sup>2</sup>
Podlahová plocha*	99 m <sup>2</sup>
Terasa	20 m <sup>2</sup>
Parkování	Možnost pronájmu garážového stání.
Garáž	Ano
Sklep	Ano
PENB	G
Referenční číslo	28111
K dispozici od	Ihned

Tento částečně zařízený klimatizovaný podkrovní byt s 20 m<sup>2</sup> terasou se nachází v 5., nejvyšším patře novostavby s výtahem, podzemním parkováním a privátní zahradou s dětským hřištěm. Dům se nachází pár minut chůze od volnočasového areálu Gutovka a stanice metra Strašnická. Klidná rezidenční lokalita s rychlou dostupností do centra a výbornou občanskou vybaveností v blízkém okolí, v pěším dosahu nákupního centra Eden a sportovního areálu Slavie.

Byt tvoří prostorný obývací pokoj s dvojitou výškou stropu, jídelnou, plně vybavenou kuchyní a **terasou** s výhledem do okolí, 3 ložnice - dvě s vestavěnými úložnými prostory, dále vybavená šatna, koupelna s vanou a sprchovým koutem, samostatná toaleta a velká vstupní hala s vestavěnými skříněmi.

Dřevěné plovoucí podlahy, dlažba, bezpečnostní vstupní dveře, centrální vytápění, žaluzie, pračka, myčka, mikrovlnná trouba, TV, videotelefon, kočárkárna / kolárna v domě. Možnost užívání privátní úložné komory na patře. Možnost pronájmu **garážového stání** v budově za 1500 Kč měsíčně. Záloha na společné domovní služby a spotřebu energií 5000 Kč měsíčně.



\* Výměra jednotky dle občanského zákoníku.

Plocha je tvořena součtem celé plochy jednotky a ohraničená obvodovými zdmi.