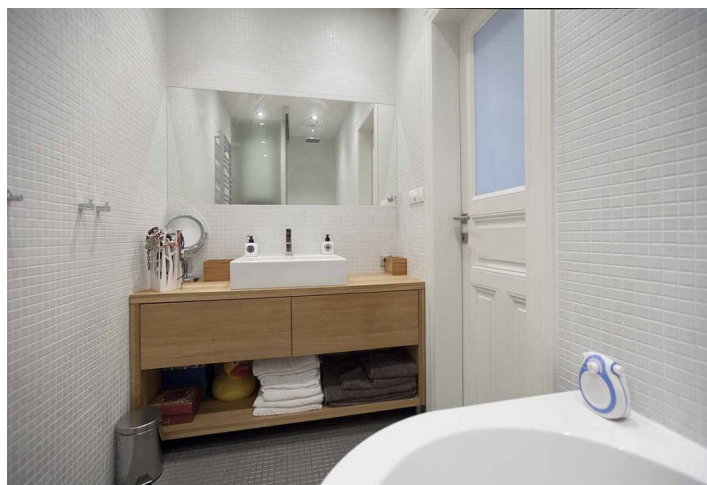
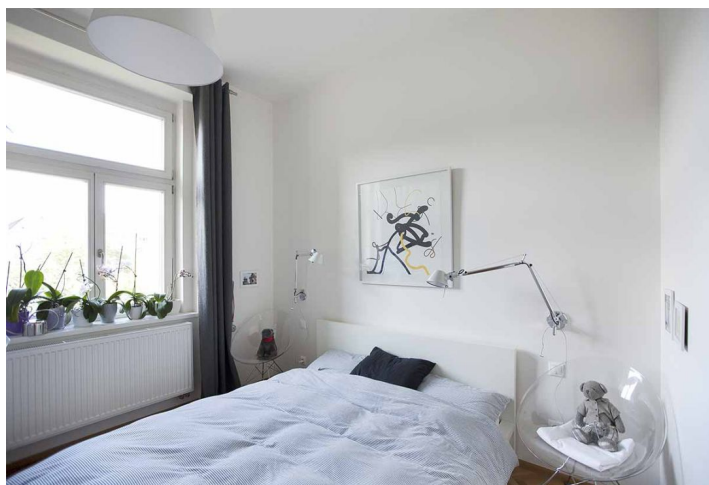
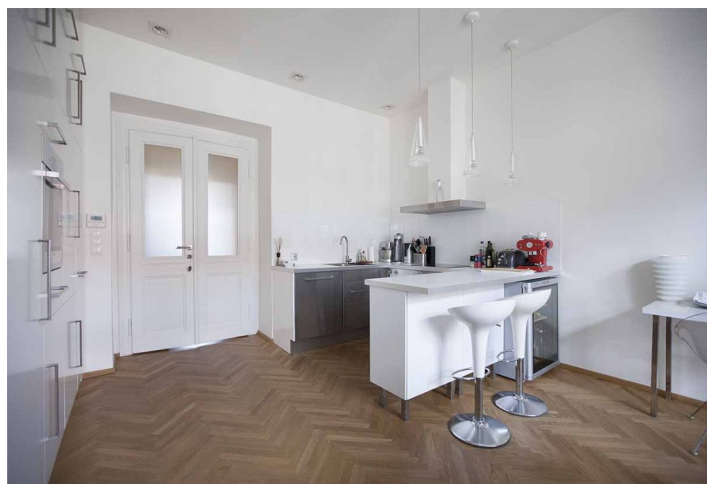




Byt 2+kk

67 m², Praha 6, Bubeneč, Jaselská

Prodáno





Byt 2+kk

67 m², Praha 6, Bubeneč, Jaselská

Prodáno

Celková plocha	67 m ²
Parkování	-
Sklep	Ano
PENB	G
Referenční číslo	28074

Kompletně zrekonstruovaný a kvalitně zařízený byt situovaný ve 4. patře činžovního domu s výtahem se nachází v oblíbené rezidenční čtvrti s veškerou občanskou vybaveností. Atraktivní lokalita v blízkosti Pražského hradu, Stromovky a Letné.

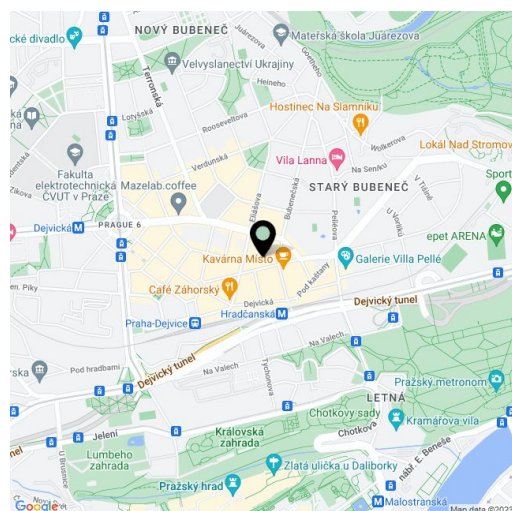
Dispozici tvoří **jihovýchodně orientovaný obývací pokoj** s kuchyňským a jídelním prostorem, 1 ložnice (s úložnou komorou) směřující do zeleně vnitrobloku, dále **velká vybavená šatna**, koupelna s vanou, samostatná toaleta a vstupní chodba.

Součástí interiéru s vysokými stropy jsou **nové dubové parkety**, podlahové topení v koupelně a na toaletě. V koupelně je sanita značek **Gustavsberg** a **Laufen**, mozaikový obklad Butterfly, koupelnový radiátor P.M.H., pračka se sušičkou AEG, skleněná zástěna a dveře. V celém bytě jsou instalována kvalitní svítidla značek **Artemide**, **Prolicht** a **Flos**. Kuchyňská linka se skleněným obkladem a spotřebiči Bosch (včetně vinotéky). Vytápění zajišťuje nový plynový kotel Junkers, vstupní dveře bezpečnostní značky NEXT. Kupní cena zahrnuje také některý nábytek (neodpovídá plně fotografiím) a velký sklep.

Dům stojí v ulici lemované stromy v oblíbené lokalitě Prahy 6 – Bubenče v blízkosti zastávky tramvají a stanice metra **Hradčanská**, několika divadel, mnoha obchodů a restaurací. Plná občanská vybavenost, blízkost zeleně, rychlá dostupnost do centra a ideální spojení na letiště. Cesty autem po Praze i mimo ni usnadňuje blízký nájezd do tunelového komplexu Blanka.

Interiér 67 m², sklep 8,6 m².

* Výměra jednotky dle občanského zákoníku.
Plocha je tvořena součtem celé plochy jednotky a ohraničená obvodovými zdmi.





Byt 2+kk

67 m², Praha 6, Bubeneč, Jaselská

Prodáno

