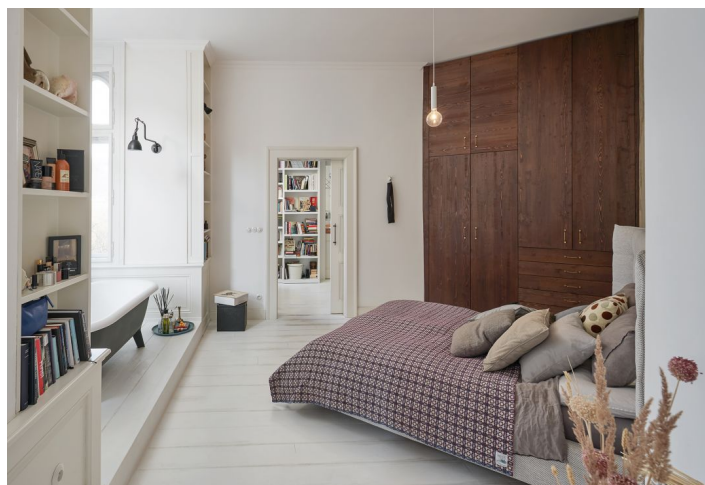




Byt 4+kk

150 m², Praha 1, Nové Město, Masarykovo nábřeží

Prodáno





Byt 4+kk

150 m², Praha 1, Nové Město, Masarykovo nábřeží

Prodáno

Celková plocha	152 m ²
Podlahová plocha*	150 m ²
Balkón	2 m ²
Parkování	-
Sklep	Ano
Poplatky za služby	3 089 Kč měsíčně
PENB	G
Referenční číslo	28046

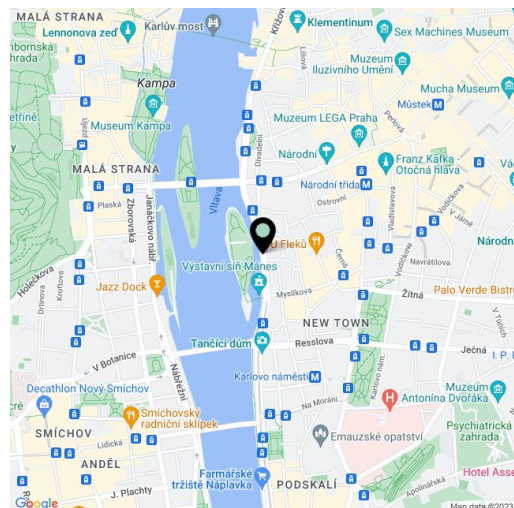
Prostorný byt s designovým interiérem z dílny architektonického studia OOOOX, které skvěle přizpůsobilo byt současným nárokům na nadstandardní bydlení, je situován ve 4. nadzemním podlaží secesního domu z roku 1908 s výtahem. Jedinečná lokalita přímo naproti Žofínu a jen pár kroků od Národního divadla je ideální pro toho, kdo je rád v centru dění.

Srdcem bytu s praktickou dispozicí a vysokými stropy je velkorosý, **jihovýchodně orientovaný obývací pokoj** s kuchyňským koutem a malým balkonkem s výhledem na Žofín. Prosklené posuvné dveře vedou do pracovny. Na ní navazuje **ložnice s originální koupelnou v arkýři**, odkud lze z vany pozorovat lanovku na Petřín. 2., hostinská ložnice má balkon směřující do klidného dvora. Dále je zde důstojná vstupní hala, šatna, další koupelna s oknem do dvora, toaleta a technická místnost.

Prvotřídní design respektující původní styl dal vzniknout vzdušnému, krásnému a smysluplnému obytnému prostoru. Historický nádech podtrhují velká **repasovaná špaletová okna** s roletami, replika původních vstupních dveří, kazetové obložení, mozaiková podlaha ve vstupní hale i detaily jako porcelánové vypínače nebo dobové kryty radiátorů. Z moderního vybavení stojí za zmínku **kuchyňský kout s prvky z betonu, spotřebiči Miele a integrovanou digestoří**, špičkově vybavená koupelna se sprchovým koutem se speciální skleněnou stěnou a tropickým deštěm nebo designové osvětlení v celém bytě. Pocit útulnosti navozují **podlahy z borových prken**, natřených bílou odolnou lodní barvou, či **krb na biolíh**, atmosféru dokresluje hudba linoucí se ze špičkového **ozvučení** skrytého pod omítkou. Na vytápěných částech podlahy je **mramorová dlažba a betonová stěrka**. K bytu náleží **sklep**.

Památky, za kterými turisté jezdí z celého světa, jsou v nejbližším okolí domu stejně jako veškeré služby: školy od mateřské po vysokou, restaurace, kavárny, obchody, kulturní stánky, úřady. Zastávka tramvaje téměř před domem, stanice metra linky B Národní třída 5 minut chůze. K procházkám v zeleni láká **trio ostrovů** - Slovanský, Střelecký a Dětský, nebo **Petřínské sady** na protějším břehu Vltavy.

Interiér 150 m², balkon 2 m².



* Výměra jednotky dle občanského zákoníku.

Plocha je tvořena součtem celé plochy jednotky a ohraničená obvodovými zdmi.



Byt 4+kk

150 m², Praha 1, Nové Město, Masarykovo nábřeží

Prodáno

