



Rodinný dům 7+kk

446 m², Praha 6, Řepy

Prodáno





Rodinný dům 7+kk

446 m², Praha 6, Řepy

Prodáno

Celková plocha	446 m ²
Pozemek	432 m ²
Zastavěná plocha	140 m ²
Zahrada	151 m ²
Podlahová plocha	390 m ²
Terasa	56 m ²
Parkování	2 garážová stání, 2 parkovací stání
Garáž	Ano
Sklep	Ano
PENB	B
Referenční číslo	27994

Novostavba třípodlažního řadového domu poskytne dostatek místa i soukromí všem členům rodiny a lze ji využívat i k vícegeneračnímu bydlení. Bydlení zpříjemní jižní zahrada s automatickou závlahou a bazén, vyhříváný solárními panely.

Velkorysá dispozice domu nabídne v přízemí obývací pokoj s kuchyní a jídelnou s prosklenou stěnou umožňující **propojení s terasou a zahradou**, dále šatnu, koupelnu a schodišťovou chodbu. Ve 2. podlaží jsou umístěny 4 ložnice (z toho 1 s walk-in šatnou a koupelnou), galerie se vstupem na terasu a společná koupelna. 3. podlaží lze využívat zcela samostatně jako 2+kk s velkou, **padesátimetrovou terasou**. V suterénu se nachází technické zázemí, skladovací prostory a je zde možné vytvořit například wellness se saunou a tělocvičnou, prádelnu nebo dílnu.

Dům vystavěný z prémiových stavebních materiálů je vybaven systémem **smart home** (umožňujícím například ovládání topení, závlahy nebo elektrických venkovních žaluzií přes mobilní telefon). V domě jsou **rozvody pro klimatizaci**, v obývacím pokoji **příprava pro krb nebo krbová kamna**. Okna jsou dřevěná stejně jako třívrstvé podlahy s možností finální volby. Vytápění plynovým **kondenzačním kotlem Wolf druhé generace**. Úklid usnadňuje centrální vysavač. Součástí zahrady s kvalitním trávníkem, keři a vzrostlými stromy je částečně krytá terasa a **šestimetrový vyhříváný bazén Desjoux** s filtrací a protiproudem. K domu patří **garáž pro 2 auta**.

Velice klidná **lokalita na kraji udržovaného lesoparku** umožňuje těsný kontakt s přírodou a zároveň dosah veškerých služeb. **Mateřská i základní škola je 5 minut chůze** bez nutnosti přecházet hlavní silnici. Supermarkety i velké nákupní centrum v krátké dojezdové vzdálenosti. Zastávka autobusu se spojí k metru kousek od domu (**10 minut ke stanici metra A Petřiny**), zastávka tramvaje pár minut chůze. Místo je svou polohou také ideální pro časté cesty na letiště.

Dokončení jaro 2018.

Užitná plocha 390 m², zastavěná plocha 140 m², zahrada 151 m², pozemek 432 m².



Rodinný dům 7+kk

446 m², Praha 6, Řepy

Prodáno

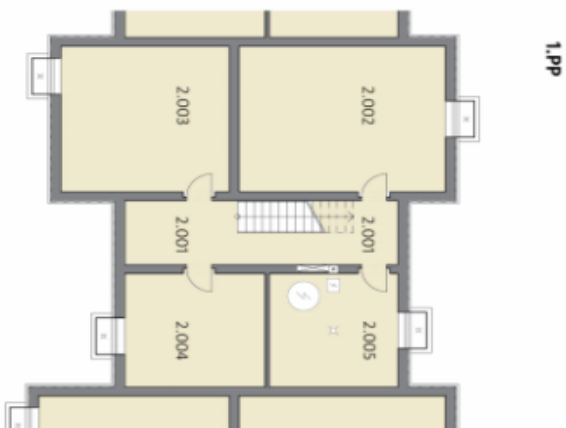
<p>1.NP</p> <p>2.NP</p> <p>3.NP</p>	<p>UŽITNÁ PLOCHA 1.NP 112,1 m²</p> <p>UŽITNÁ PLOCHA 1.NP 110,9 m²</p> <p>UŽITNÁ PLOCHA 2.NP 112,0 m²</p> <p>UŽITNÁ PLOCHA 3.NP 55,4 m²</p> <p>UŽITNÁ PLOCHA CELKEM 390,4 m²</p>	<p>PLOCHA ZAHRADY 151 m²</p>
-------------------------------------	--	---



Rodinný dům 7+kk

446 m², Praha 6, Řepy

Prodáno





Rodinný dům 7+kk

446 m², Praha 6, Řepy

Prodáno

