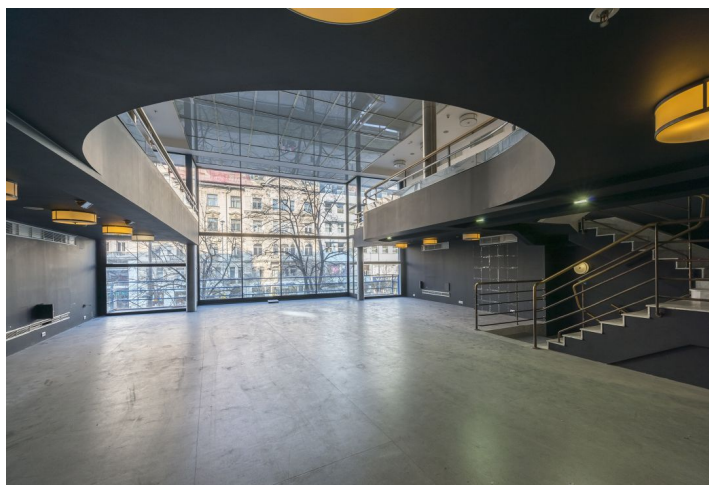
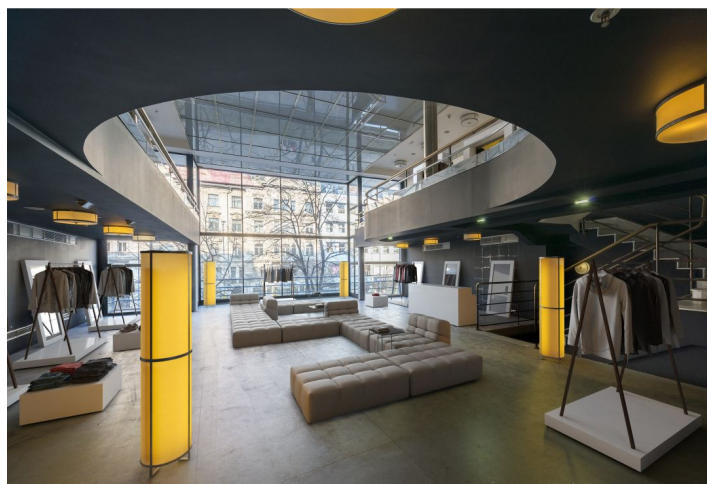




Obchodní prostory

Praha 1, Nové Město, Václavské nám.

Pronajato





Obchodní prostory

Praha 1, Nové Město, Václavské nám.

Pronajato

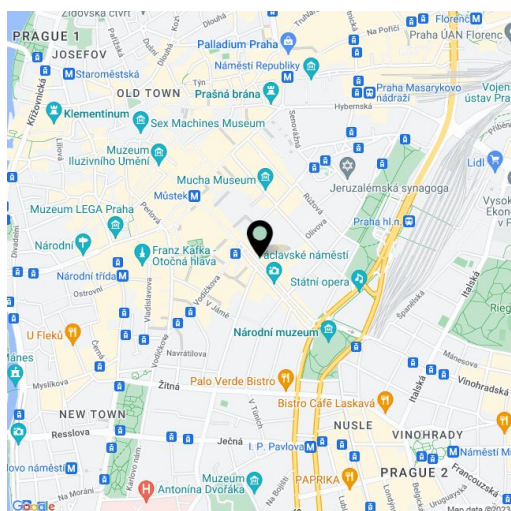
Poplatky za služby	105 Kč za m ² / měsíčně
Plocha k dispozici	517 m ²
Parkování	-
PENB	G
Referenční číslo	27893

Obchodní prostory ve 2. patře Paláce Juliš, funkcionalistického hotelu proslaveného architekta Pavla Janáka, postaveného v letech 1928 – 31 na Václavském nám. Spodní část 324 m² a galerie 195 m² jsou prostorově propojeny vnitřním schodištěm. Přístup do prostor je po hotelovém schodišti nebo výtahem. Prostory jsou vhodné k využití jako kavárna, showroom nebo galerie. K dispozici všechny potřebné přípojky, vzduchotechnika, klimatizace a osvětlení.

Lokalita:

Budova je situovaná v atraktivní lokalitě přímo v centru Prahy a je výborně dostupná hromadnou dopravou – v blízkosti stanic metra Můstek (trasa A, B) a Muzeum (trasa A, C) i tramvajových spojů. V pěším dosahu se nachází také Hlavní vlakové nádraží Praha.

Nájemné a poplatky jsou uvedeny bez DPH. Nájemce neplatí provizi.





Obchodní prostory

Praha 1, Nové Město, Václavské nám.

Pronajato

