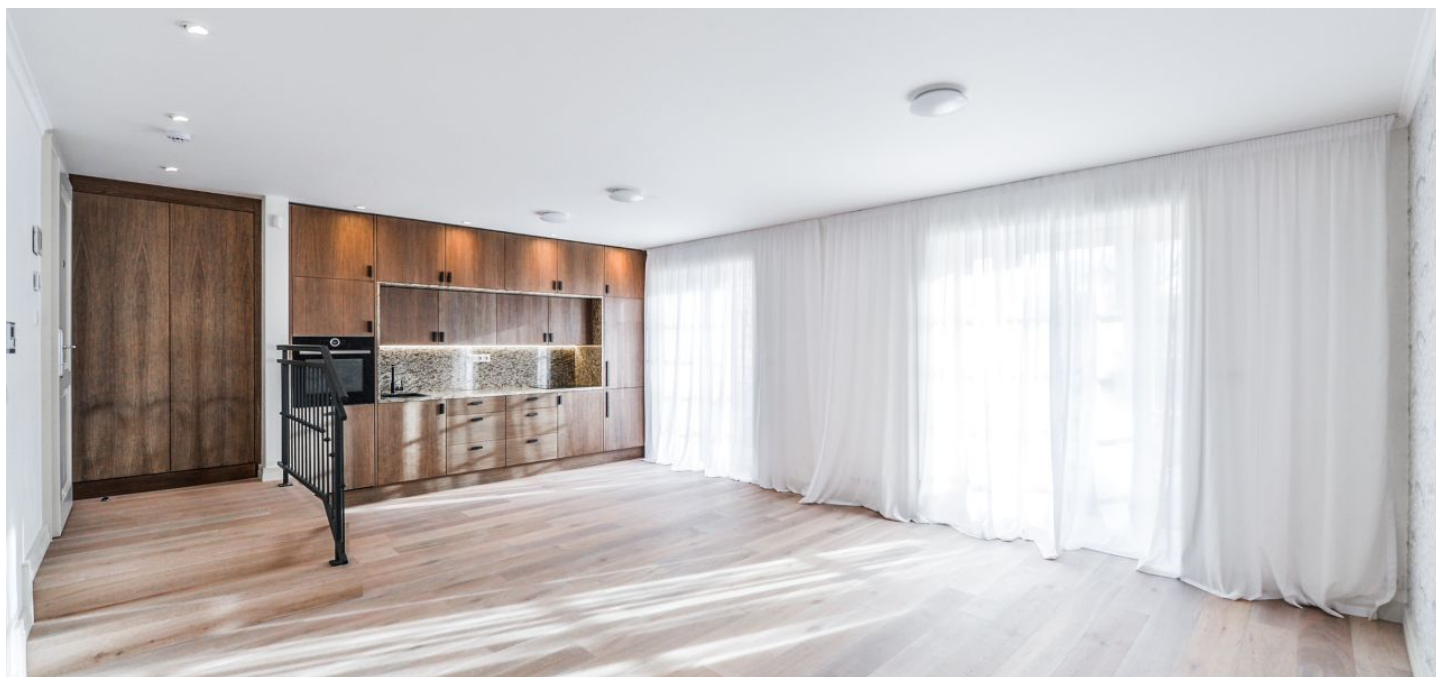




## Byt 3+kk

69 m<sup>2</sup>, Praha 6, Dejvice

Prodáno



**Byt 3+kk**69 m<sup>2</sup>, Praha 6, Dejvice**Prodáno**

|                   |                    |
|-------------------|--------------------|
| Celková plocha    | 100 m <sup>2</sup> |
| Podlahová plocha* | 69 m <sup>2</sup>  |
| Terasa            | 31 m <sup>2</sup>  |
| Parkování         | Ano                |
| Sklep             | Ano                |
| PENB              | G                  |
| Referenční číslo  | 27750              |

\* Výměra jednotky dle občanského zákoníku.  
Plocha je tvořena součtem celé plochy jednotky a ohraničená obvodovými zdmi.

**Elegantní byt s terasou v nejprestižnější pražské rezidenční čtvrti****Hanspaulka vhodný k okamžitému nastěhování je situován v přízemí právě dokončené butikové rezidence s bazénem a zahradou.**

Rezidence vznikla rekonstrukcí historické vily a nabízí **4 bytové jednotky**. Kompletní změnou dispozic vznikly bytové jednotky odpovídající soudobým nárokům na rodinné bydlení. Fasáda domu byla obnovena do původní historické podoby, vznikla společná zahrada a bazén a spolu s umístěním domu poskytuje jedinečný **soulad genia loci a pohodlí moderního bydlení**.

Tento byt nabízí zádveří navazující na otevřený obývací pokoj s kuchyňským koutem, 1 ložnici, pracovnu, koupelnu s toaletou a chodbičku s technickou místností.

Vybavení zahrnuje **kuchyni na míru, designově zařízené koupelny, dubové podlahy, bílé kazetové dveře** a přípravu na klimatizaci.

Lokalita Hanspaulky je vyhledávaným místem pro bydlení pro její atmosféru tvořenou množstvím parků, architektonicky zajímavými vilami od prvorepublikových až po moderní stavby z dílen předních architektů. Plná občanská vybavenost, mezinárodní školy a rychlá dostupnost do centra i na letiště je samozřejmostí.

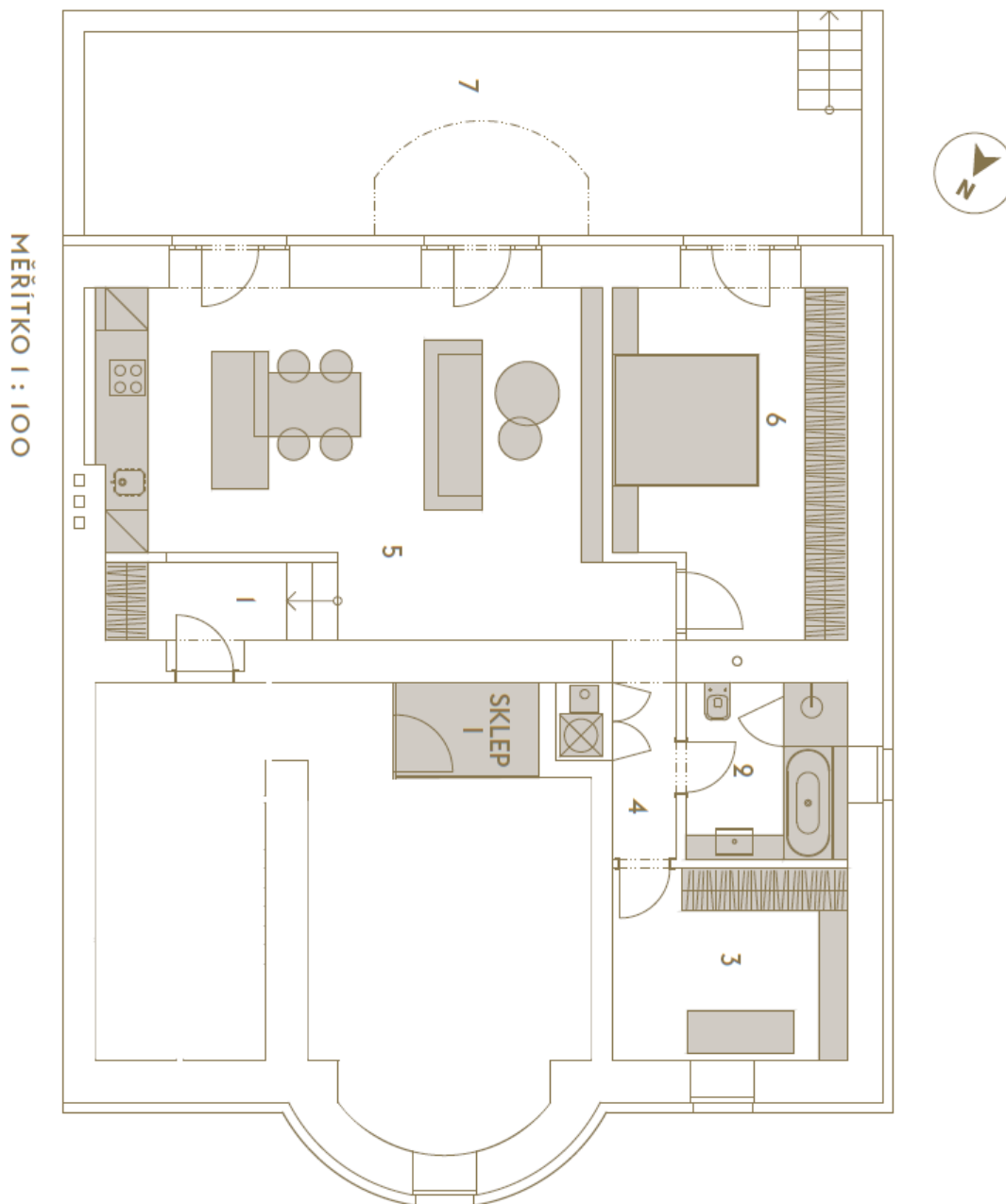
Interiér 69,2 m<sup>2</sup>, terace 31 m<sup>2</sup>, sklep 2,6 m<sup>2</sup>.



## Byt 3+kk

69 m<sup>2</sup>, Praha 6, Dejvice

Prodáno





## TABULKA MÍSTNOSTÍ

| ČÍSLO              | POPIS                | PLOCHA (m <sup>2</sup> ) |
|--------------------|----------------------|--------------------------|
| 1                  | ZÁDVEŘÍ              | 3,5                      |
| 2                  | KOUPELNA + WC        | 5,7                      |
| 3                  | PRACOVNA             | 9,0                      |
| 4                  | CHODBA + TECH. MÍST. | 3,0                      |
| 5                  | OBÝVACÍ POKOJ + KK   | 33,0                     |
| 6                  | LOŽNICE              | 15,0                     |
| 7                  | TERASA               | 31,0                     |
| PLOCHA BYTU        |                      | 69,2                     |
| PLOCHA SKLEPA Č. 1 |                      | 2,6                      |

Nábytek je naznačen pouze pro lepší orientaci. Plochy jednotlivých místností jsou pouze orientační. Investor si vyhrazuje právo na drobné úpravy.



## Byt 3+kk

69 m<sup>2</sup>, Praha 6, Dejvice

Prodáno

MEZONET

3. PATRO

2. PATRO

1. PATRO

PŘÍZEMÍ

