



## Byt 4+kk

100 m<sup>2</sup>, Praha 6, Dejvice

Prodáno





## Byt 4+kk

100 m<sup>2</sup>, Praha 6, Dejvice

Prodáno

Celková plocha	104 m <sup>2</sup>
Podlahová plocha*	100 m <sup>2</sup>
Balkón	4 m <sup>2</sup>
Parkování	Ano
Sklep	Ano
PENB	G
Referenční číslo	27747

\* Výměra jednotky dle občanského zákoníku.

Plocha je tvořena součtem celé plochy jednotky a ohraničená obvodovými zdmi.

**Nový byt v nejprestižnější pražské rezidenční čtvrti Hanspaulka s trojicí ložnic a balkonem vhodný k okamžitému nastěhování je situován v 1. patře právě dokončené komorní rezidence s bazénem a zahradou.**

Rezidence vznikla rekonstrukcí historické vily a nabízí **4 bytové jednotky**. Kompletní změnou dispozic vznikly bytové jednotky odpovídající soudobým nárokům na rodinné bydlení. Fasáda domu byla obnovena do původní historické podoby, vznikla společná zahrada a bazén a spolu s umístěním domu poskytuje jedinečný **soulad genia loci a pohodlí moderního bydlení**.

Tento byt nabízí otevřený obývací pokoj s přípravou na kuchyň, 3 ložnice (jedna s balkonem), dvě koupelny s toaletou, technickou místnost a vstupní chodbu.

Vybavení zahrnuje **designově zařízené koupelny, dubové podlahy, bílé kazetové dveře** a přípravu na klimatizaci.

Lokalita Hanspaulky je vyhledávaným místem pro bydlení pro její atmosféru tvořenou množstvím parků, architektonicky zajímavými vilami od prvorepublikových až po moderní stavby z dílen předních architektů. Plná občanská vybavenost, mezinárodní školy a rychlá dostupnost do centra i na letiště je samozřejmostí.

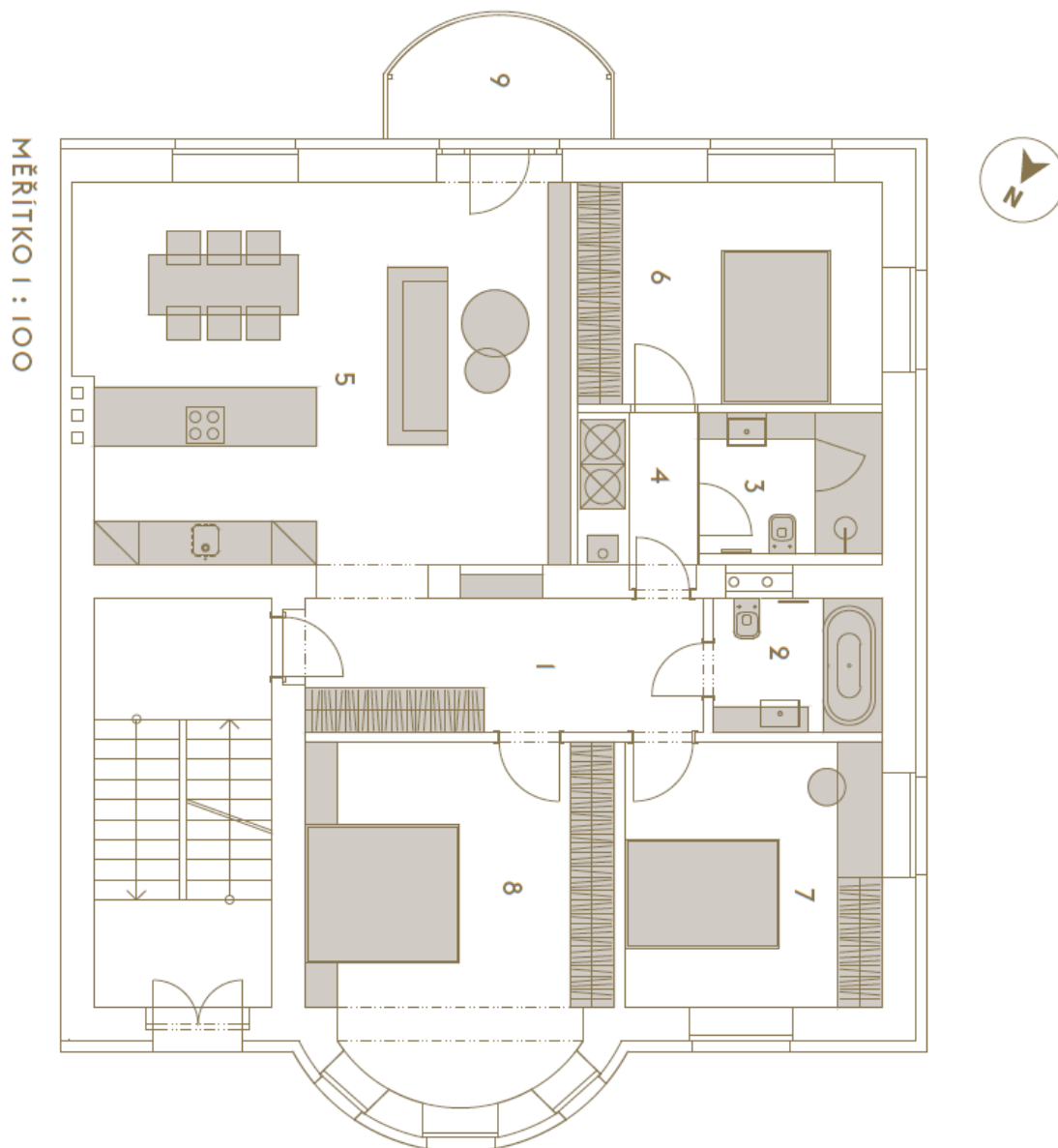
Interiér 99,5 m<sup>2</sup>, balkon 4,3 m<sup>2</sup>, sklep 3,8 m<sup>2</sup>.



## Byt 4+kk

100 m<sup>2</sup>, Praha 6, Dejvice

Prodáno





## Byt 4+kk

100 m<sup>2</sup>, Praha 6, Dejvice

Prodáno

## TABULKA MÍSTNOSTÍ

ČÍSLO	POPIS	PLOCHA (m <sup>2</sup> )
1	CHODBA	9,6
2	KOUPELNA + WC	4,1
3	KOUPELNA + WC	4,8
4	CHODBA + TECH. MÍST.	3,6
5	OBÝVACÍ POKOJ + KK	33,6
6	LOŽNICE	12,2
7	LOŽNICE	12,3
8	LOŽNICE	19,3
9	BALKON	4,3
PLOCHA BYTU		103,8
PLOCHA SKLEPA Č. II		3,8

Nábýtek je naznačen pouze pro lepší orientaci. Plochy jednotlivých místností jsou pouze orientační. Investor si vyhrazuje právo na drobné úpravy.



## Byt 4+kk

100 m<sup>2</sup>, Praha 6, Dejvice

Prodáno

### POHLED ZE ZAHRADY

MEZONET

3. PATRO

2. PATRO

1. PATRO

PŘÍZEMÍ

