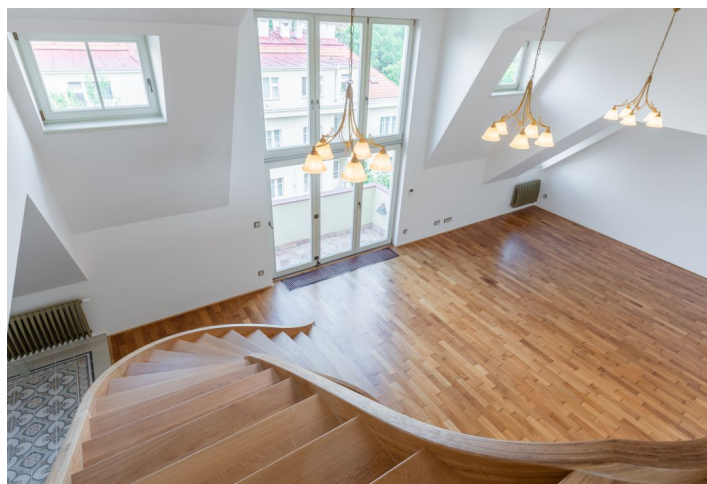




Byt 5+kk

211.6 m², Praha 8, Karlín, Na Střelnici

Prodáno





Byt 5+kk

211.6 m², Praha 8, Karlín, Na Střelnici

Prodáno

Celková plocha	260 m ²
Podlahová plocha*	212 m ²
Terasa	48 m ²
Parkování	-
Sklep	-
Poplatky za služby	3 600 Kč měsíčně
PENB	C
Referenční číslo	27685

Mezonetový klimatizovaný byt se dvěma terasami v těsné blízkosti parku a s výbornou dostupností centra je unikátní nejen svou rozlohou, ale také designovým vybavením a kvalitou použitých materiálů.

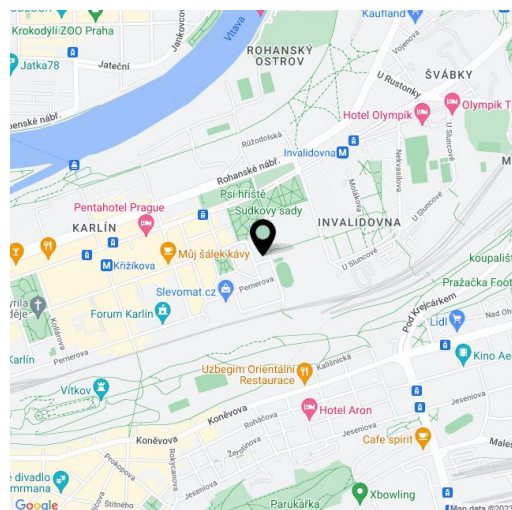
Byt se nachází v 5. a 6. podlaží secesního domu s výtahem. Dominantou vstupní úrovně bytu je světlý obývací pokoj s kuchyňským koutem a balkonem. Díky rozloze 70 m², dvojnásobné výšce stropu a velkoformátovým oknům zde máte pocit neomezeného prostoru. Stranou společenského ruchu je pak umístěna hlavní ložnice se šatnou, vlastní koupelnou, terasou a přípravou na **plynový krb**. Dále se na tomto podlaží nachází koupelna, ložnice s balkonem, technická místnost a prádelna.

Horní patro tvoří 2 ložnice, koupelna se saunou a **velká terasa s přípravou na jacuzzi**. Na terasu je přístup z obou ložnic.

K vybavení na špičkové úrovni patří kuchyňské retro spotřebiče značky **SMEG** (například velký plynový sporák a vinotéka), španělská a italská dlažba v interiéru a dlažba z **růžového brazilského křemence na terasách**, parkety z masivního dřeva, schodiště z italského dubu, designové vybavení koupelen, interiérové i vstupní dveře na míru, **italská umělecká svítidla Via Dese**, plynový kotel Buderus, litinové radiátory Viadrus nebo zabezpečení Jablotron s napojením na PCO.

Dům stojí v klidné zóně plné zeleně, přímo naproti Kaizlovým sadům s dětským hřištěm. 500 metrů je vzdálena stanice metra, 250 metrů zastávka tramvaje s několika přímými spoji do centra. Pár kroků od domu je mateřská i základní škola. Stále se rozvíjející čtvrť nabízí bohatý kulturní a společenský život, v okolí se nachází mnoho stylových bister, kaváren a restaurací nebo multifunkční prostor Forum Karlín.

Podlahová plocha 211,6 m², terasy 30,3 m² a 17,6 m², balkony 2,1 m² a 1,2 m².



* Výměra jednotky dle občanského zákoníku.

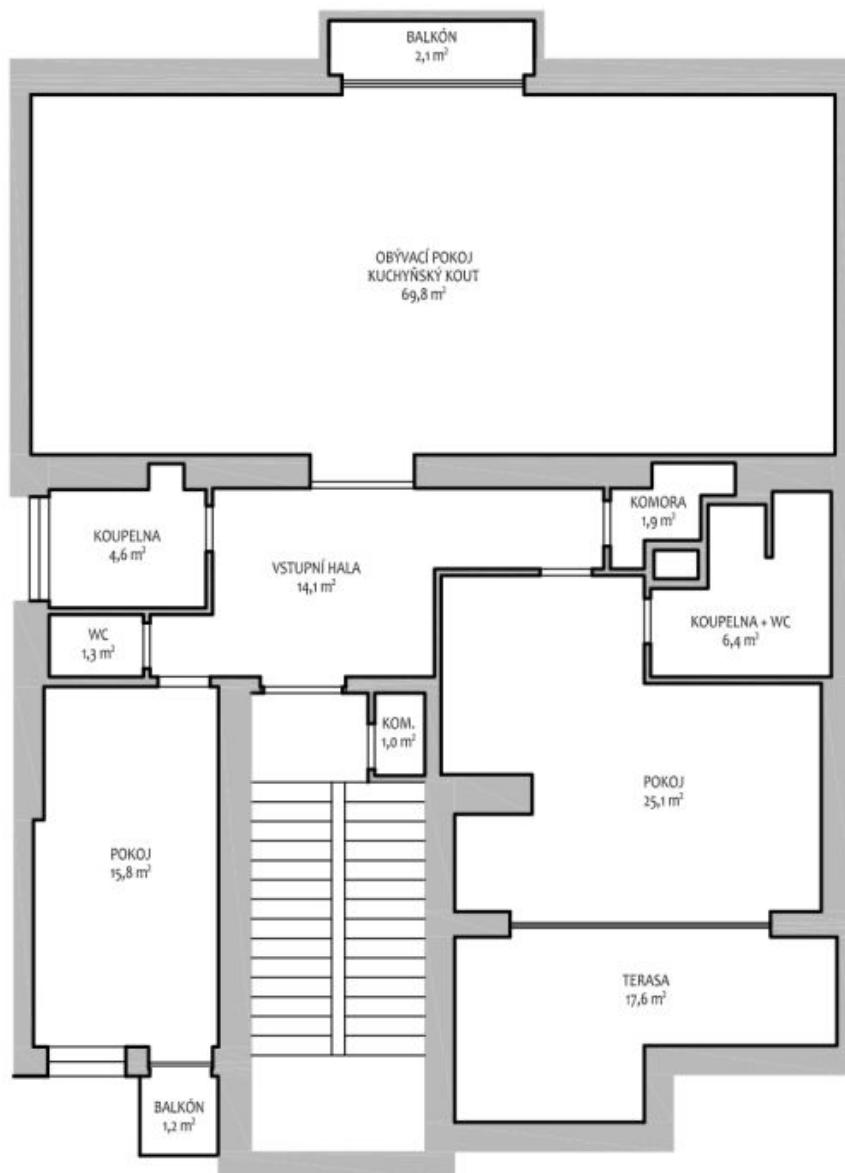
Plocha je tvořena součtem celé plochy jednotky a ohraničená obvodovými zdmi.



Byt 5+kk

211.6 m², Praha 8, Karlín, Na Střelnici

Prodáno





Byt 5+kk

211.6 m², Praha 8, Karlín, Na Střelnici

Prodáno

